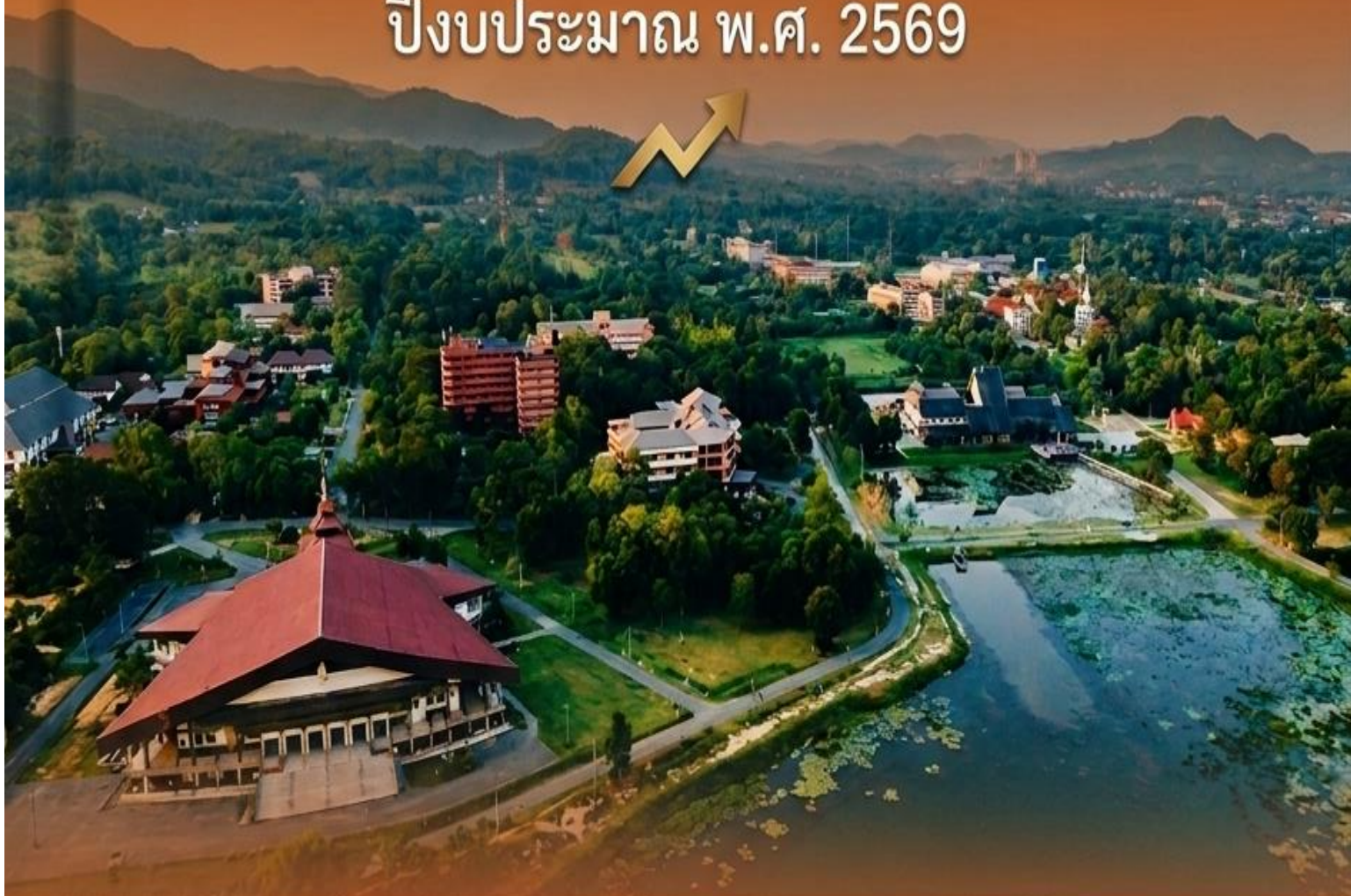




# แผนการบริหารและพัฒนาทรัพยากรบุคคล

ปีงบประมาณ พ.ศ. 2569



มหาวิทยาลัยราชภัฏเชียงราย

## คำนำ

การพัฒนาบุคลากรถือเป็นหัวใจสำคัญของการพัฒนาองค์กร เป็นกลไกสำคัญในการขับเคลื่อนการดำเนินงานตามพันธกิจขององค์กรให้เป็นไปตามยุทธศาสตร์การพัฒนา เพื่อไปสู่การบรรลุวิสัยทัศน์ที่กำหนดไว้ มหาวิทยาลัยราชภัฏเชียงรายตระหนักถึงความสำคัญของการพัฒนาบุคลากรเพื่อพัฒนามหาวิทยาลัยไปสู่ระดับสูงสุด

แผนการบริหารและพัฒนาทรัพยากรบุคคลมหาวิทยาลัยราชภัฏเชียงราย ปีงบประมาณ พ.ศ. 2569 จัดทำขึ้นภายใต้กรอบนโยบายและแผนปฏิบัติการมหาวิทยาลัยราชภัฏเชียงราย ระยะ 5 ปี (พ.ศ. 2565 - 2569) โดยมีวัตถุประสงค์เพื่อให้บุคลากรของมหาวิทยาลัยราชภัฏเชียงราย ได้รับการพัฒนาทั้งบุคลากรสายวิชาการและบุคลากรสายสนับสนุนให้มีความรู้ ความสามารถ ทักษะและสมรรถนะ มีทัศนคติที่ดี มีคุณธรรมและจริยธรรม สอดคล้องตามเป้าหมาย และวิสัยทัศน์ อีกทั้งเป็นการยกระดับความรู้ความสามารถของบุคลากรเพื่อพัฒนาองค์กรไปสู่ความสำเร็จตามเป้าหมายที่กำหนดไว้

กองบริหารงานบุคคล

ธันวาคม 2568

# สารบัญ

	หน้า
คำนำ	1
สารบัญ	2
ส่วนที่ 1 บทนำ	3
1.1 ประวัติความเป็นมา	3
1.2 ปรัชญา	4
1.3 วิสัยทัศน์	4
1.4 พันธกิจ	4
1.5 เป้าหมายหลักของความสำเร็จตามแผนพัฒนามหาวิทยาลัย	4
1.6 โครงสร้างองค์กร	5
ส่วนที่ 2 สภาพปัจจุบันด้านทรัพยากรบุคคลของมหาวิทยาลัย	6
2.1 เหตุผลและความจำเป็น	6
2.2 วัตถุประสงค์ในการจัดทำแผนการบริหารและพัฒนาบุคลากร	6
2.3 ขั้นตอนในการดำเนินงาน	6
2.3 ข้อมูลบุคลากร	7
ส่วนที่ 3 แผนการบริหารงานทรัพยากรบุคคล (Human Resource Management : HRM)	9
ส่วนที่ 4 แผนการพัฒนาทรัพยากรบุคคล (Human Resource Development : HRD)	10
4.1 โครงการพัฒนาบุคลากรจากงบประมาณตามแผนปฏิบัติการประจำปี	10
4.2 โครงการพัฒนาบุคลากรงบกองทุนพัฒนาบุคลากร	11
4.3 แผนความต้องการศึกษาต่อของบุคลากร (ปีงบประมาณ พ.ศ. 2567-2569)	12
4.4 แผนความต้องการเข้าสู่ตำแหน่งที่สูงขึ้นของสายวิชาการ (ปีงบประมาณ พ.ศ. 2567-2569)	13
4.5 แผนการเข้าสู่ตำแหน่งที่สูงขึ้นของสายสนับสนุน (ปีงบประมาณ พ.ศ. 2567- 2569)	13
ส่วนที่ 5 การติดตามและประเมินผลการดำเนินงานตามแผนพัฒนาบุคลากร	14
ภาคผนวก	15
ข้อมูลบุคลากรตามแผนการเพิ่มคุณวุฒิการศึกษา	16
ข้อมูลบุคลากรตามแผนการเข้าสู่ตำแหน่งที่สูงขึ้น	21

# ส่วนที่ 1

## บทนำ

### 1.1 ประวัติความเป็นมา

มหาวิทยาลัยราชภัฏเชียงใหม่ ตั้งอยู่เลขที่ 80 หมู่ 9 ตำบลบ้านดู่ อำเภอเมือง จังหวัดเชียงใหม่ พื้นที่จำนวน 940 ไร่ 93 ตารางวา และพื้นที่อำเภอเชียงแสน จำนวน 19 ไร่ 1 งาน 72 ตารางวา รวมทั้งรับผิดชอบดูแลสวนสมเด็จพระศรีนครินทร์เชียงใหม่อีก จำนวน 625 ไร่ รวมมีพื้นที่รับผิดชอบทั้งหมด 1,584 ไร่ 2 งาน 65 ตารางวา มหาวิทยาลัยพัฒนาจากโรงเรียนฝึกหัดครูประกาศนียบัตรการศึกษา สู่การเป็นวิทยาลัยครูเชียงใหม่ สถาบันราชภัฏเชียงใหม่ และมหาวิทยาลัยราชภัฏเชียงใหม่ โดยมีประวัติและพัฒนาการ ตามลำดับดังนี้

#### โรงเรียนฝึกหัดครูประกาศนียบัตรวิชาการศึกษา

วันที่ 11 กันยายน 2512 จังหวัดเชียงใหม่ได้เสนอเรื่องขอตั้งโรงเรียนฝึกหัดครูประกาศนียบัตรวิชาการศึกษา ต่ออธิบดีกรมการฝึกหัดครู โดยเสนอให้ใช้พื้นที่บริเวณอ่างเก็บน้ำหนองบัว ตำบลบ้านดู่ อำเภอเมือง จังหวัดเชียงใหม่ เป็นสถานที่ในการจัดตั้ง

#### วิทยาลัยครูเชียงใหม่

29 กันยายน 2516 คณะรัฐมนตรีได้มีมติอนุมัติให้จัดตั้งวิทยาลัยครูเชียงใหม่

ปี พ.ศ. 2518 เริ่มเปิดอบรมการศึกษาภาคฤดูร้อนสำหรับครูประจำการ และเปิดรับนักศึกษา ระดับประกาศนียบัตรวิชาการศึกษา (ป.กศ.) เป็นรุ่นแรก และระดับประกาศนียบัตรวิชาการศึกษาชั้นสูง (ป.กศ.สูง) ในปีต่อมา

ปี พ.ศ. 2520 มีพระราชกฤษฎีกาประกาศยกฐานะวิทยาลัยครูเชียงใหม่เป็นสถาบันการศึกษา และวิจัย สามารถเปิดสอนได้ถึงระดับปริญญาตรี และเปิดรับนักศึกษาระดับปริญญาตรี ในปี พ.ศ. 2522 จำนวน 2 สาขาวิชาเอก คือ สาขาวิชาภาษาไทย และสาขาวิชาวิทยาศาสตร์ทั่วไป

ปี พ.ศ. 2528 เปิดรับนักศึกษาในสาขาวิชาอื่นในระดับอนุปริญญา สาขาวิชาศิลปศาสตร์ และสาขาวิชาวิทยาศาสตร์ พร้อมทั้งได้มีประกาศกระทรวงศึกษาธิการให้แบ่งส่วนราชการของวิทยาลัยครูเชียงใหม่ ออกเป็น 10 หน่วยงาน เพื่อให้สอดคล้องกับภารกิจของวิทยาลัยครู และให้รวมกลุ่มเป็นสหวิทยาลัย โดยให้วิทยาลัยครู เชียงรายรวมอยู่ในกลุ่ม “สหวิทยาลัยล้านนา”

#### สถาบันราชภัฏเชียงใหม่

14 กุมภาพันธ์ 2535 ได้รับพระราชทานชื่อสถาบันว่า "สถาบันราชภัฏเชียงใหม่" แทนชื่อวิทยาลัยครูเชียงใหม่ เดิม เพื่อให้สอดคล้องกับความหลากหลายในการผลิตบัณฑิต

6 มีนาคม 2538 ได้รับพระราชทานตราสัญลักษณ์ประจำสถาบัน เพื่อเป็นสิริมงคลแก่สถาบัน ราชภัฏ โดยมีตราพระราชลัญจกรในพระบาทสมเด็จพระเจ้าอยู่หัวรัชกาลที่ 9 อยู่ในวงรี และในวงรอบนอกด้านบน มีตัวอักษรภาษาไทยว่า “สถาบันราชภัฏเชียงใหม่” ด้านล่างมีอักษรภาษาอังกฤษว่า “RAJABHAT INSTITUTE CHIANGRAI”

#### มหาวิทยาลัยราชภัฏเชียงใหม่

พระบาทสมเด็จพระบรมชนกาธิเบศร มหาภูมิพลอดุลยเดชมหาราช บรมนาถบพิตร ทรงลงพระปรมาภิไธย พระราชบัญญัติมหาวิทยาลัยราชภัฏ พ.ศ. 2547 และประกาศในราชกิจจานุเบกษา เมื่อวันที่ 14 มิถุนายน 2547 ส่งผลให้สถาบันราชภัฏเชียงใหม่ได้รับการยกฐานะและปรับเปลี่ยนสถานภาพเป็น “มหาวิทยาลัยราชภัฏเชียงใหม่” ตั้งแต่วันที่ 15 มิถุนายน 2547 เป็นต้นมา

## 1.2 ปรัชญา

สถาบันอุดมศึกษาเพื่อการพัฒนาท้องถิ่นอย่างยั่งยืน

## 1.3 วิสัยทัศน์

เป็นสถาบันแห่งการบูรณาการองค์ความรู้ สร้างนวัตกรรม ถ่ายทอดเทคโนโลยี เพื่อการพัฒนาท้องถิ่นอย่างยั่งยืน

## 1.4 พันธกิจ

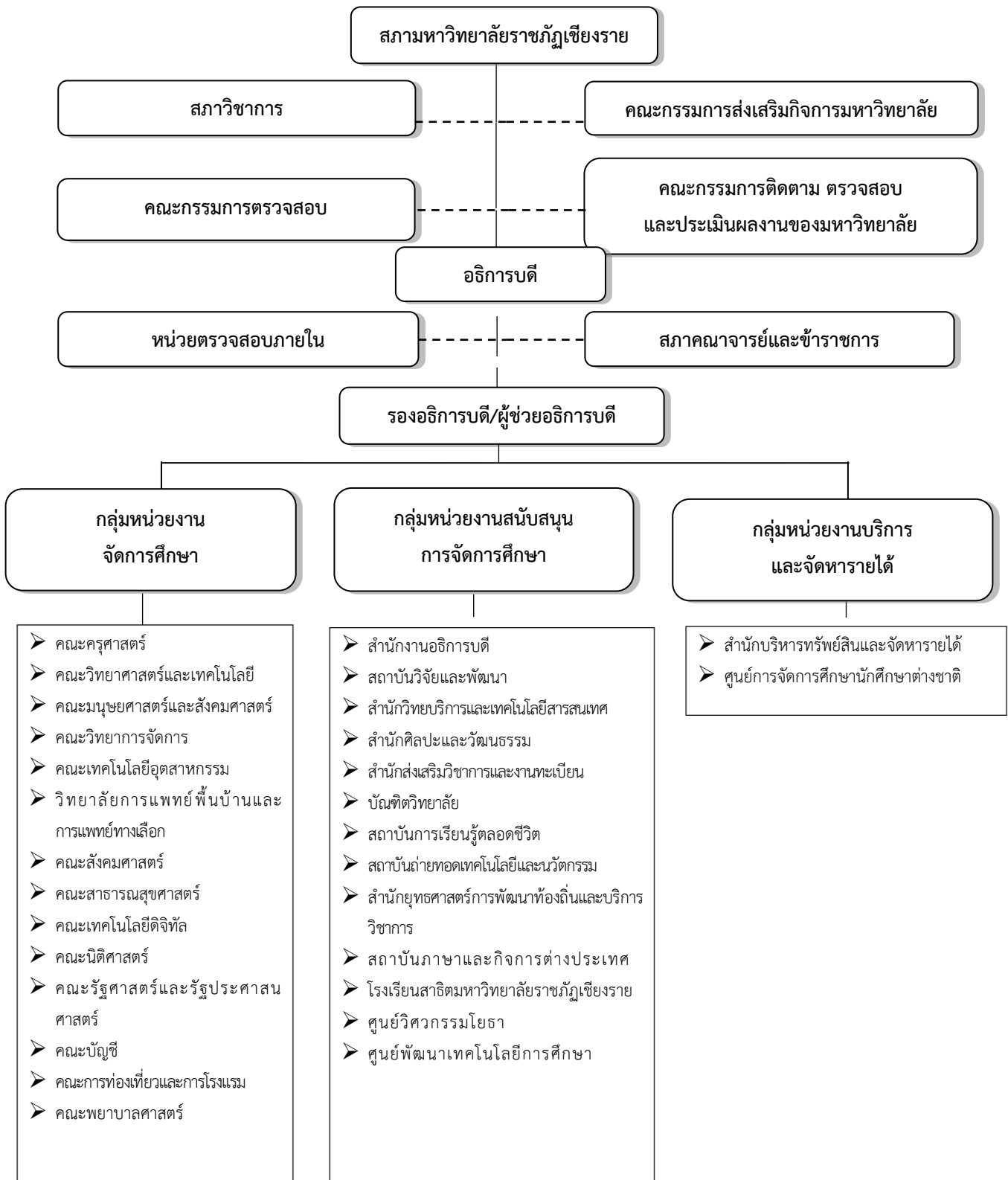
1. ผลิตบัณฑิตเป็นนวัตกรมืออาชีพ เพื่อสร้างการเปลี่ยนแปลงและตอบสนองต่อการพัฒนาท้องถิ่นอย่างยั่งยืน
2. ผลิตผลงานวิจัยและงานสร้างสรรค์ สามารถต่อยอดในเชิงพาณิชย์เพื่อนำไปใช้ประโยชน์ในท้องถิ่น ประเทศ และภูมิภาคอาเซียน
3. ให้บริการวิชาการแก่สังคม เพื่อยกระดับคุณภาพชีวิตของประชาชนในท้องถิ่น ประเทศ และภูมิภาคอาเซียนอย่างยั่งยืน
4. สืบสาน และส่งเสริมศิลปวัฒนธรรมอันดีงามของท้องถิ่น และของชาติ
5. พัฒนามหาวิทยาลัยให้เป็นองค์กรแห่งการเรียนรู้ที่มีคุณภาพและมีธรรมาภิบาล

## 1.5 เป้าหมายหลักของความสำเร็จตามแผนพัฒนามหาวิทยาลัย

1. บัณฑิตมีความรู้ มีคุณธรรม มีความสามารถ มีสมรรถนะ และมีจิตสำนึกเพื่อเป็นหลักในการขับเคลื่อนและพัฒนาท้องถิ่นอย่างยั่งยืน พร้อมรับกับความเปลี่ยนแปลง และรองรับเศรษฐกิจมูลค่าสูงของประเทศ
2. บัณฑิตครูของมหาวิทยาลัย เป็นผู้ที่มีคุณลักษณะแห่งศตวรรษที่ 21 มีจิตวิญญาณความเป็นครู เป็นคนเก่ง คนดี มีความรับผิดชอบต่อสังคม รู้เท่าทันเทคโนโลยี และการเปลี่ยนแปลง
3. ผลงานวิจัย งานสร้างสรรค์ และนวัตกรรม เป็นที่ยอมรับในระดับชาติและนานาชาติ สามารถต่อยอดในเชิงพาณิชย์ และใช้ในการพัฒนาท้องถิ่น ภูมิภาคอย่างยั่งยืน
4. เป็นศูนย์กลางบูรณาการการเรียนรู้ตลอดชีวิตด้วยการขับเคลื่อนนวัตกรรมการเรียนการสอน การวิจัย ศิลปวัฒนธรรม ภูมิปัญญาท้องถิ่น และงานตามพระราชบัญญัติเพื่อการพัฒนาท้องถิ่นอย่างยั่งยืน
5. เป็นองค์กรแห่งการเรียนรู้ที่มีความสุข มีธรรมาภิบาล ใส่ใจต่อสิ่งแวดล้อม และมีระบบการบริหารจัดการที่ตอบโจทย์การเป็นมหาวิทยาลัยเพื่อพัฒนาชุมชนท้องถิ่น

## 1.6 โครงสร้างองค์กร

### โครงสร้างองค์กร



## ส่วนที่ 2

### สภาพปัจจุบันด้านทรัพยากรบุคคลของมหาวิทยาลัย

#### 2.1 เหตุผลและความจำเป็น

ทรัพยากรมนุษย์เป็นทรัพยากรที่มีความสำคัญเป็นอย่างมากต่อการผลิตหรือการดำเนินงานต่าง ๆ ขององค์กร การที่องค์กรจะได้ทรัพยากรมนุษย์ที่มีคุณภาพ จำเป็นจะต้องมีการบริหารจัดการและการวางแผนที่ดี ทั้งนี้ เพราะการวางแผนบริหารทรัพยากรมนุษย์มีความสำคัญ กล่าวคือ ทำให้องค์กร สามารถขับเคลื่อนไปได้ด้วยเงื่อนไขต่าง ๆ ในอนาคต ไม่ว่าจะเป็นการเปลี่ยนแปลงทางเศรษฐกิจหรือเทคโนโลยี ซึ่งถ้าได้คาดการณ์ก็จะมีการเตรียมการเพื่อรองรับเหตุการณ์ที่เกิดขึ้น ทำให้ปัญหาที่องค์กร จะต้องเผชิญในอนาคตด้านกำลังคนลดความรุนแรงลงได้ ส่งผลให้องค์กรสามารถดำเนินการได้อย่างมั่นคง ท่ามกลางความเปลี่ยนแปลงที่จะเกิดขึ้นได้เสมอ หากมีการวางแผนเชิงกลยุทธ์ขององค์กร แผนทรัพยากรมนุษย์ที่สมบูรณ์ ก็เปรียบเสมือนเข็มทิศชี้้นำการปฏิบัติไปสู่เป้าหมายที่ต้องการ เป็นผลให้ทั้งองค์กรและบุคลากรมีการปฏิบัติงานบรรลุวัตถุประสงค์ที่กำหนดไว้อย่างมีประสิทธิภาพ (Effectiveness) และประสิทธิภาพ (Efficiency) โดยได้รับผลประโยชน์สูงสุดในระยะยาวองค์กรสามารถวางแผนความก้าวหน้าในอาชีพของพนักงานในแต่ละกลุ่มงาน และในแต่ละระดับความรับผิดชอบ ได้ช่วยให้พนักงานมีความพึงพอใจในการทำงาน องค์กรทราบข้อมูลพื้นฐานเกี่ยวกับสมรรถนะของทรัพยากรมนุษย์ที่มีอยู่ในปัจจุบันมีการปรับการใช้กำลังคนให้ยืดหยุ่นตามสภาพการณ์ที่เปลี่ยนไป มหาวิทยาลัยราชภัฏเชียงราย ได้ให้ความสำคัญกับการบริหารงานบุคคล เพราะถือเป็นหัวใจสำคัญในการบริหารงานต่าง ๆ ของมหาวิทยาลัย รวมทั้ง บุคลากรจะคอยช่วยเหลือขับเคลื่อนมหาวิทยาลัยให้สามารถดำเนินไปตามพันธกิจหลักในการจัดการด้านการผลิตบัณฑิต ด้านการวิจัย ด้านการบริการทางวิชาการแก่สังคม ด้านการทํานุบำรุง ศิลปวัฒนธรรม และด้านการบริหาร หรือตามวัตถุประสงค์ที่มุ่งหมายได้อย่างมีประสิทธิภาพ โดยกำหนดไว้ใน “แผนยุทธศาสตร์การพัฒนามหาวิทยาลัยราชภัฏเชียงราย ประจำปีงบประมาณ พ.ศ. 2565 – 2569”

ปีงบประมาณ พ.ศ. 2569 มหาวิทยาลัยราชภัฏเชียงราย แบ่งการบริหารงานออกเป็น 41 หน่วยงาน มีบุคลากรจำนวนทั้งสิ้น 1,077 คน แบ่งออกเป็นข้าราชการจำนวน 45 คน พนักงานมหาวิทยาลัย (เงินแผ่นดิน) จำนวน 935 คน ลูกจ้างประจำ จำนวน 4 คน พนักงานราชการ จำนวน 25 คน ลูกจ้างชั่วคราวชาวต่างชาติ จำนวน 6 คน และพนักงานมหาวิทยาลัย (เงินรายได้) จำนวน 62 คน

#### 2.2 วัตถุประสงค์ในการจัดทำแผนพัฒนาบุคลากร

1. เพื่อเป็นแนวทางในการพัฒนาศักยภาพของบุคลากรให้สามารถปฏิบัติงานได้อย่างมีประสิทธิภาพ สามารถขับเคลื่อนไปสู่การบรรลุวิสัยทัศน์ และพันธกิจของมหาวิทยาลัย
2. ส่งเสริมให้บุคลากรของมหาวิทยาลัยมีสมรรถนะในการปฏิบัติงานและมีความก้าวหน้าในสายงาน
3. บุคลากรมีคุณภาพที่ดี มีความสุขในการปฏิบัติงานและมีความผูกพันต่อองค์กร

#### 2.3 ขั้นตอนการดำเนินงาน

1. วางแผนยุทธศาสตร์ของมหาวิทยาลัยด้านการพัฒนาบุคลากร และทบทวนแผนยุทธศาสตร์และตัวชี้วัด
2. ติดตามการดำเนินงาน/กิจกรรมการพัฒนาบุคลากรตามที่ระบุไว้ในแผน
3. จัดทำรายงานผลการดำเนินงานตามแผนพัฒนาบุคลากร

## 2.4 ข้อมูลบุคลากร

### (1) จำนวนบุคลากรแยกตาม และสายงาน

ประเภทบุคลากร	ประเภทสายงาน			รวม	ร้อยละ
	สายวิชาการ	สายบริหาร	สายสนับสนุน		
1. ข้าราชการ	40	5	-	45	4.91
2. พนักงานมหาวิทยาลัย (จบแผ่นดิน)	443	-	492	935	87.05
3. ลูกจ้างประจำ	-	-	4	4	0.57
4. จ้างชั่วคราวชาวต่างชาติ	6	-	-	6	0.28
5. พนักงานราชการ	-	-	25	25	2.36
6. พนักงานมหาวิทยาลัย (ชั่วคราว)	10	-	52	62	4.63
<b>รวม</b>	<b>499</b>	<b>5</b>	<b>573</b>	<b>1,077</b>	<b>100.00</b>

### (2) จำนวนบุคลากรสายวิชาการ จำแนกตามตำแหน่งวิชาการและคุณวุฒิ

ตำแหน่ง/คุณวุฒิ	ปริญญาตรี	ปริญญาโท	ปริญญาเอก	รวม	ร้อยละ
1. อาจารย์	4	183	91	278	55.94
2. ผู้ช่วยศาสตราจารย์	-	76	111	187	37.63
3. รองศาสตราจารย์	-	25	4	29	5.84
4. ศาสตราจารย์	-	-	3	3	0.60
<b>รวม</b>	<b>4</b>	<b>284</b>	<b>209</b>	<b>497</b>	<b>100.00</b>

### (3) จำนวนบุคลากรสายสนับสนุน จำแนกตามระดับการปฏิบัติงานและคุณวุฒิ

ระดับ/คุณวุฒิ	ปริญญาตรี	ปริญญาโท	ปริญญาเอก	รวม	ร้อยละ
1. ปฏิบัติการ	182	43	3	228	65.9
2. ชำนาญการ	80	38	-	118	34.1
3. ชำนาญการพิเศษ	-	-	-	-	-
4.เชี่ยวชาญ	-	-	-	-	-
5.เชี่ยวชาญพิเศษ	-	-	-	-	-
<b>รวม</b>	<b>262</b>	<b>81</b>	<b>3</b>	<b>346</b>	<b>100</b>

### (4) จำนวนบุคลากรจำแนกตามหน่วยงานและสังกัด

หน่วยงาน	บุคลากรสายวิชาการ	บุคลากรสายบริหาร	บุคลากรสายสนับสนุน	รวม	ร้อยละ
1. คณะการท่องเที่ยวและการโรงแรม	17	-	5	22	2.04
2. คณะครุศาสตร์	87	-	20	107	9.94
3. คณะเทคโนโลยีดิจิทัล	27	-	7	34	3.16
4. คณะเทคโนโลยีอุตสาหกรรม	38	-	11	49	4.55
5. คณะนิติศาสตร์	9	-	4	13	1.21
6. คณะบัญชี	12	-	5	17	1.58
7. คณะพยาบาลศาสตร์	39	-	6	45	4.18
8. คณะมนุษยศาสตร์และสังคมศาสตร์	73	1	10	84	7.80
9. คณะรัฐศาสตร์และรัฐประศาสนศาสตร์	18	-	7	25	2.32
10. คณะวิทยาการจัดการ	39	-	12	51	4.74
11. คณะวิทยาศาสตร์และเทคโนโลยี	29	-	17	46	4.27

หน่วยงาน	บุคลากรสาย วิชาการ	บุคลากร สายบริหาร	บุคลากรสาย สนับสนุน	รวม	ร้อยละ
12. คณะสังคมศาสตร์	32	-	12	44	4.09
13. คณะสาธารณสุขศาสตร์	20	-	8	28	2.60
14. วิทยาลัยการแพทย์พื้นบ้านและการแพทย์ทางเลือก	44	-	14	58	5.39
15. กองกลาง	-	-	17	17	1.58
16. กองการสื่อสารองค์กรและประชาสัมพันธ์	-	-	10	10	0.93
17. กองคลัง	-	-	22	22	2.04
18. กองนโยบายและแผน	-	1	12	13	1.21
19. กองบริหารกายภาพสิ่งแวดล้อมและความปลอดภัย	-	-	76	76	7.06
20. กองบริหารงานบุคคล	-	-	9	9	0.84
21. กองพัฒนานักศึกษา	-	1	19	20	1.86
22. กองพัฒนาระบบบริหารและประกันคุณภาพ	-	-	6	6	0.56
23. บัณฑิตวิทยาลัย	-	-	4	4	0.37
24. โรงเรียนสาธิตมหาวิทยาลัยราชภัฏเชียงราย	-	-	80	80	7.43
25. ศูนย์บริการวิศวกรรมโยธา	-	-	5	5	0.46
26. ศูนย์พัฒนาเทคโนโลยีการศึกษา	-	-	1	1	0.09
27. สถาบันการเรียนรู้ตลอดชีวิต	-	-	13	13	1.21
28. สถาบันถ่ายทอดเทคโนโลยีและนวัตกรรม	-	-	24	24	2.23
29. สถาบันภาษาและกิจการต่างประเทศ	5	-	9	14	1.30
30. สถาบันวิจัยและพัฒนา	-	-	8	8	0.74
31. สภาคณาจารย์และข้าราชการ	-	-	-	-	0.00
32. สำนักงานอธิการบดี	-	1	2	3	0.28
33. สำนักยุทธศาสตร์การพัฒนาท้องถิ่นและบริการวิชาการ	-	-	10	10	0.93
34. สำนักวิทยบริการและเทคโนโลยีสารสนเทศ	-	1	22	23	2.14
35. สำนักศิลปะและวัฒนธรรม	-	-	7	7	0.65
36. สำนักส่งเสริมวิชาการและงานทะเบียน	-	-	19	19	1.76
37. หน่วยตรวจสอบภายใน	-	-	4	4	0.37
38. หอปรัชญารัชกาลที่ ๙	-	-	6	6	0.56
39. ศูนย์การจัดการศึกษานักศึกษาต่างชาติ	10	-	5	15	1.39
40. สำนักงานจัดการทรัพย์สิน	-	-	-	-	0.00
41. สำนักบริหารทรัพย์สินและจัดหารายได้	-	-	45	45	4.18
<b>รวม</b>	<b>499</b>	<b>5</b>	<b>573</b>	<b>1,077</b>	<b>100.00</b>

ข้อมูล ณ 30 พ.ย. 68

### ส่วนที่ 3

#### แผนการบริหารงานทรัพยากรบุคคล (Human Resource Management : HRM)

ปีงบประมาณ พ.ศ. 2569 มหาวิทยาลัยราชภัฏเชียงราย ได้กำหนดแผนการดำเนินงานด้านการบริหารทรัพยากรบุคคล (Human Resource Management : HRM) ตามหลักเกณฑ์การบริหารงานบุคคล โดยมีโครงการ/กิจกรรมที่จะดำเนินการ ดังนี้

กลยุทธ์	โครงการ/กิจกรรม	ระยะเวลาดำเนินการ	งบประมาณ (บาท)
1. การวิเคราะห์อัตราค่าจ้าง	1.1 วิเคราะห์อัตราค่าจ้างบุคลากรมหาวิทยาลัยราชภัฏเชียงราย ประจำปีงบประมาณ พ.ศ. 2569	1 ต.ค. 68 - 30 ก.ย. 69	ไม่ใช้งบประมาณ
2. การสรรหาคัดเลือกและบรรจุแต่งตั้ง	1.2 การสรรหาบุคลากรเพื่อทดแทนตำแหน่งเดิมและบรรจุแต่งตั้งเป็นพนักงานมหาวิทยาลัย ประจำปีงบประมาณ พ.ศ. 2569	1 ต.ค. 68 - 30 ก.ย. 69	ไม่ใช้งบประมาณ
3. การพัฒนาศักยภาพและทักษะในการปฏิบัติงานของบุคลากร	3.1 พัฒนาศักยภาพบุคลากรสายสนับสนุน (งบกองทุนพัฒนาบุคลากร)	1 ต.ค. 68 - 30 ก.ย. 69	10,538,950
4. การประเมินผลการปฏิบัติงาน	4.1 พัฒนาระบบการประเมินผลการปฏิบัติราชการของบุคลากร	1 ต.ค. 68 - 30 ก.ย. 69	10,000
5. การสร้างสวัสดิการและแรงจูงใจในการทำงาน	5.1 ดำเนินงานสโมสรบุคลากร	1 ต.ค. 68 - 30 ก.ย. 69	71,300
	5.2 จัดสวัสดิการด้านสุขภาพให้กับบุคลากร (ประกันสุขภาพและตรวจสุขภาพ)	1 ต.ค. 68 - 30 ก.ย. 69	2,939,491.67
	5.3 ประกาศเกียรติคุณและมอบรางวัลให้แก่บุคลากรดีเด่นในด้าน ต่าง ๆ ของมหาวิทยาลัย	1 ต.ค. 68 - 30 ก.ย. 69	2,000
6. การยกระดับคุณภาพการดำเนินงานด้านวินัยและนิติการ	6.1 ส่งเสริมและสนับสนุนให้บุคลากรของมหาวิทยาลัยราชภัฏเชียงรายมีความรู้ด้านกฎหมายที่เกี่ยวข้องกับการปฏิบัติงาน	1 ต.ค. 68 - 30 ก.ย. 69	2,000
7. พัฒนาระบบการสื่อสารและผลักดันให้มีการดำเนินงานตามหลักธรรมาภิบาลอย่างทั่วถึงทั้งระบบ	7.1 พัฒนาระบบการสื่อสารและผลักดันให้มีการดำเนินงานตามหลักธรรมาภิบาลอย่างทั่วถึงทั้งระบบ	1 ต.ค. 68 - 30 ก.ย. 69	2,000
	7.2 พัฒนาระบบฐานข้อมูลบุคลากรให้มีประสิทธิภาพโดยเชื่อมโยงข้อมูลไปยังหน่วยงานที่เกี่ยวข้อง	1 ต.ค. 68 - 30 ก.ย. 69	ไม่ใช้งบประมาณ
<b>รวม</b>			<b>13,565,741.67</b>

## ส่วนที่ 4

### แผนการพัฒนาทรัพยากรบุคคล (Human Resource Development : HRD)

จากการวิเคราะห์สภาพแวดล้อมและทบทวนภารกิจของมหาวิทยาลัยและหน่วยงานภายใน โดยคำนึงถึงสภาพการณ์ที่จะเปลี่ยนแปลงในอนาคตเทียบกับศักยภาพด้านการพัฒนาบุคลากรของมหาวิทยาลัย ส่งผลให้มหาวิทยาลัยต้องเตรียมการพัฒนาบุคลากรในด้านต่าง ๆ ทั้งคุณวุฒิและทักษะความสามารถของบุคลากรให้ตรงกับความต้องการในการพัฒนาองค์ความรู้ ดังนั้นจึงได้มีการจัดทำแผนการพัฒนาทรัพยากรบุคคล (Human Resource Development : HRD) ในปีงบประมาณ พ.ศ. 2569 โดยจำแนก ดังนี้

#### 4.1 โครงการพัฒนาบุคลากรตามแผนปฏิบัติการประจำปีงบประมาณ พ.ศ. 2569

ที่	โครงการ/กิจกรรม	งบประมาณ	ระยะเวลาดำเนินการ	หน่วยงานที่รับผิดชอบ
1	พัฒนาศักยภาพบุคลากรด้านทักษะวิชาการและวิชาชีพ (Up-Skill / Re-Skill)	198,000.00	1 ต.ค. 68- 30 ก.ย. 69	คณะมนุษยศาสตร์และสังคมศาสตร์
2	เข้าร่วมประชุม อบรม สัมมนา แลกเปลี่ยนเรียนรู้ เพื่อพัฒนาศักยภาพบุคลากรให้มีความเชี่ยวชาญในทักษะด้านวิชาการและวิชาชีพ	78,200.00	1 ต.ค. 68- 30 ก.ย. 69	คณะวิทยาการจัดการ
3	การประชุมแลกเปลี่ยนความร่วมมือทางวิชาการกับเครือข่ายคณะวิทยาการจัดการ มหาวิทยาลัยราชภัฏกลุ่มภาคเหนือ ไตรมาสที่ 1	17,500.00	1 ต.ค. 68- 30 ก.ย. 69	คณะวิทยาการจัดการ
4	การประชุมวิชาการวิทยาการจัดการระดับนานาชาติ ครั้งที่ 2 "วิทยาการจัดการสู่การพัฒนาท้องถิ่นอย่างยั่งยืน" ร่วมจัดโดยสมาคมสภาคณบดีคณะวิทยาการจัดการ มหาวิทยาลัยราชภัฏแห่งประเทศไทย	3,000.00	1 ต.ค. 68- 30 ก.ย. 69	คณะวิทยาการจัดการ
5	พัฒนาศักยภาพบุคลากรสายวิชาการให้มีความเชี่ยวชาญในวิชาชีพ	93,000.00	1 ต.ค. 68- 30 ก.ย. 69	คณะวิทยาศาสตร์และเทคโนโลยี
6	ประชุมเชิงปฏิบัติการพัฒนาศักยภาพบุคลากรสายสนับสนุนให้มีความเชี่ยวชาญในวิชาชีพ	15,000.00	1 ต.ค. 68- 30 ก.ย. 69	คณะวิทยาศาสตร์และเทคโนโลยี
7	เข้าร่วมประชุม อบรม สัมมนา แลกเปลี่ยนเรียนรู้ และติดต่อประสานงานเพื่อพัฒนาศักยภาพบุคลากร	300,000.00	1 ต.ค. 68- 30 ก.ย. 69	คณะเทคโนโลยีดิจิทัล
8	การประยุกต์ใช้เทคโนโลยีปัญญาประดิษฐ์ (AI) กับการบริหารงานสำนักงาน	6,900.00	1 ต.ค. 68- 30 ก.ย. 69	คณะเทคโนโลยีดิจิทัล
9	การประยุกต์ใช้ AI เพื่อพัฒนากระบวนการคิดเชิงออกแบบในงานกราฟิกดีไซน์	26,100.00	1 ต.ค. 68- 30 ก.ย. 69	คณะเทคโนโลยีดิจิทัล
10	การพัฒนางาน 3 มิติ สู่การผลิตงานต้นแบบของที่ระลึกประเภท Art Toy	6,200.00	1 ต.ค. 68- 30 ก.ย. 69	คณะเทคโนโลยีดิจิทัล
11	การเข้าร่วมประชุม อบรม สัมมนาแลกเปลี่ยนเรียนรู้ ของผู้บริหารคณะรัฐศาสตร์และรัฐประศาสนศาสตร์	15,000.00	1 ต.ค. 68- 30 ก.ย. 69	คณะรัฐศาสตร์และรัฐประศาสนศาสตร์

ที่	โครงการ/กิจกรรม	งบประมาณ	ระยะเวลาดำเนินการ	หน่วยงานที่รับผิดชอบ
12	การเข้าร่วมประชุม อบรม สัมมนาแลกเปลี่ยนเรียนรู้ ของบุคลากรสายวิชาการและสายสนับสนุนวิชาการ	99,700.00	1 ต.ค. 68- 30 ก.ย. 69	คณะรัฐศาสตร์และรัฐประศาสนศาสตร์
13	ศึกษาดูงานเพื่อพัฒนาระบบนวัตกรรมการบริหารจัดการท้องถิ่นสมัยใหม่ และอบรมเชิงปฏิบัติการการสร้างทีมสู่ความสำเร็จ (Team Building for Success) ในศตวรรษที่ 21	55,000.00	1 ต.ค. 68- 30 ก.ย. 69	คณะรัฐศาสตร์และรัฐประศาสนศาสตร์
14	เข้าร่วม อบรม ประชุม สัมมนา แลกเปลี่ยนเรียนรู้ เพื่อพัฒนาศักยภาพสำหรับบุคลากรสายวิชาการและสายสนับสนุนภายในประเทศ	280,000.00	1 ต.ค. 68- 30 ก.ย. 69	คณะสาธารณสุขศาสตร์
15	อบรมการประเมินความพร้อมผลงานทางวิชาการ	20,000.00	1 ต.ค. 68- 30 ก.ย. 69	คณะสาธารณสุขศาสตร์
16	พัฒนาบุคลากรด้านวิชาการวิชาชีพและการกำกับติดตามโครงการส่งเสริมการมีงานทำและมีรายได้ของผู้สูงอายุ	120,000.00	1 ต.ค. 68- 30 ก.ย. 69	คณะสาธารณสุขศาสตร์
17	อบรมพัฒนาศักยภาพการทำงานสายสนับสนุนเพื่อการเข้าสู่ตำแหน่งที่สูงขึ้น	10,000.00	1 ต.ค. 68- 30 ก.ย. 69	คณะสาธารณสุขศาสตร์
19	ศึกษาดูงานเพื่อเตรียมความพร้อมด้านงานวิจัย	30,000.00	1 ต.ค. 68- 30 ก.ย. 69	คณะสาธารณสุขศาสตร์
20	พัฒนาบุคลากรให้เป็นมืออาชีพในการทำงาน	60,900.00	1 ต.ค. 68- 30 ก.ย. 69	คณะสาธารณสุขศาสตร์
21	อบรมเชิงปฏิบัติการเสริมสร้างสมรรถนะบุคลากร เพื่อยกระดับคุณภาพการบริหารงานในระดับบัณฑิตศึกษา	16,400.00	1 ต.ค. 68- 30 ก.ย. 69	คณะสาธารณสุขศาสตร์
22	อบรมเพื่อพัฒนาบุคลากรสายสนับสนุนให้มีศักยภาพในการปฏิบัติงาน และสามารถเข้าสู่ตำแหน่งทางวิชาชีพในระดับที่สูงขึ้น	48,000.00	1 ต.ค. 68- 30 ก.ย. 69	สถาบันวิจัยและพัฒนา
23	อบรมเชิงปฏิบัติการเพื่อสร้างองค์กรให้เป็นองค์กรแห่งความสุข	35,000.00	1 ต.ค. 68- 30 ก.ย. 69	สำนักวิทยบริการและเทคโนโลยีสารสนเทศ
25	อบรมเชิงปฏิบัติการเสริมสร้างความรู้เพื่อพัฒนาศักยภาพบุคลากรด้านงานพัสดุ	4,000.00	1 ต.ค. 68- 30 ก.ย. 69	สำนักวิทยบริการและเทคโนโลยีสารสนเทศ
26	อบรมเชิงปฏิบัติการจัดการระบบพัสดุของหน่วยงานเพื่อสนับสนุนการปฏิบัติงาน	4,000.00	1 ต.ค. 68- 30 ก.ย. 69	สำนักวิทยบริการและเทคโนโลยีสารสนเทศ
27	ประชุม อบรม สัมมนา และแลกเปลี่ยนเรียนรู้ทางด้านบริหารจัดการ ด้านห้องสมุดและเทคโนโลยีสารสนเทศ	83,200.00	1 ต.ค. 68- 30 ก.ย. 69	สำนักวิทยบริการและเทคโนโลยีสารสนเทศ
28	ศึกษาดูงานเพื่อพัฒนาศักยภาพผู้บริหารและบุคลากร	16,700.00	1 ต.ค. 68- 30 ก.ย. 69	สำนักวิทยบริการและเทคโนโลยีสารสนเทศ
29	ประชุมสัมมนาเชิงปฏิบัติการ เพื่อประเมินค่างานและจัดทำคู่มือการปฏิบัติงานของบุคลากรหอประชุมรัชกาลที่ ๙ มหาวิทยาลัยราชภัฏเชียงราย	100,000.00	1 ต.ค. 68- 30 ก.ย. 69	หอประชุมรัชกาลที่ 9
31	ประชุมสัมมนาเชิงปฏิบัติการ เพื่อพัฒนาศักยภาพบุคลากรด้านทักษะการให้บริการสู่ความเป็นเลิศ (Service Mind & Service Excellence)	40,150.00	1 ต.ค. 68- 30 ก.ย. 69	หอประชุมรัชกาลที่ 9
32	เข้าร่วมอบรม ประชุม สัมมนา เพื่อพัฒนาศักยภาพบุคลากรด้านทักษะวิชาการและวิชาชีพ	876,000.00	1 ต.ค. 68- 30 ก.ย. 69	คณะครุศาสตร์

ที่	โครงการ/กิจกรรม	งบประมาณ	ระยะเวลาดำเนินการ	หน่วยงานที่รับผิดชอบ
33	เข้าร่วมอบรม ประชุม สัมมนาเพื่อพัฒนาศักยภาพผู้บริหาร	50,000.00	1 ต.ค. 68- 30 ก.ย. 69	คณะครุศาสตร์
34	พัฒนาศักยภาพการปฏิบัติงานและแลกเปลี่ยนเรียนรู้การสร้างความเข้มแข็งด้านวิชาการ วิจัย และนวัตกรรม	18,000.00	1 ต.ค. 68- 30 ก.ย. 69	คณะครุศาสตร์
35	การอบรมเชิงปฏิบัติการพัฒนาศักยภาพบุคลากร	144,400.00	1 ต.ค. 68- 30 ก.ย. 69	คณะครุศาสตร์
37	ประชุมสัมมนาวิชาการนานาชาติ RPECERA Annual Conference 2025	167,000.00	1 ต.ค. 68- 30 ก.ย. 69	คณะครุศาสตร์
40	พัฒนาศักยภาพบุคลากรในการทำงานผลงานวิจัย และนวัตกรรมเชิงสร้างสรรค์	50,000.00	1 ต.ค. 68- 30 ก.ย. 69	คณะมนุษยศาสตร์และสังคมศาสตร์
41	ประชุมเชิงปฏิบัติการพัฒนาวารสารฟ้าเหนือ ครั้งที่ 1	5,000.00	1 ต.ค. 68- 30 ก.ย. 69	คณะมนุษยศาสตร์และสังคมศาสตร์
42	ประชุมเชิงปฏิบัติการพัฒนาวารสารฟ้าเหนือ ครั้งที่ 2	5,700.00	1 ต.ค. 68- 30 ก.ย. 69	คณะมนุษยศาสตร์และสังคมศาสตร์
47	พัฒนาศักยภาพบุคลากรด้านทักษะวิชาการและวิชาชีพ (Up-Skill / Re-Skill)	344,000.00	1 ต.ค. 68- 30 ก.ย. 69	คณะมนุษยศาสตร์และสังคมศาสตร์
48	สนับสนุนการปฏิบัติงานดีและมีสุข	40,000.00	1 ต.ค. 68- 30 ก.ย. 69	คณะมนุษยศาสตร์และสังคมศาสตร์
49	เข้าร่วมประชุม อบรม สัมมนา แลกเปลี่ยนเรียนรู้เพื่อพัฒนาศักยภาพบุคลากรให้มีความเชี่ยวชาญในทักษะด้านวิชาการและวิชาชีพ	669,000.00	1 ต.ค. 68- 30 ก.ย. 69	คณะวิทยาการจัดการ
50	อบรมให้ความรู้เพื่อพัฒนาเทคนิคการจัดการเรียนการสอนที่เน้นทักษะการใช้ AI ในการหาข้อมูลการจัดการเรียนการสอนและการวิจัย และอบรมให้ความรู้เรื่องจรรยาบรรณวิชาชีพอาจารย์	36,600.00	1 ต.ค. 68- 30 ก.ย. 69	คณะวิทยาการจัดการ
51	ประชุมวิชาการวิทยาการจัดการระดับชาติ ครั้งที่ 14 : การแข่งขันทักษะวิชาการและวิชาชีพภายใต้แนวคิด "Soft Power พลังแห่งการสร้างสรรค์เศรษฐกิจไทย" และการประชุมเครือข่ายวิทยาการจัดการมหาวิทยาลัยราชภัฏกลุ่มภาคเหนือ	30,000.00	1 ต.ค. 68- 30 ก.ย. 69	คณะวิทยาการจัดการ
52	ประชุมวิชาการวิทยาการจัดการครั้งที่ 14 : การแข่งขันทักษะวิชาการและวิชาชีพ ภายใต้แนวคิด "Soft Power พลังแห่งการสร้างสรรค์เศรษฐกิจไทย" และการประชุมเครือข่ายคณะวิทยาการจัดการ มหาวิทยาลัยราชภัฏกลุ่มภาคเหนือ	28,000.00	1 ต.ค. 68- 30 ก.ย. 69	คณะวิทยาการจัดการ
53	AQ สัมมนาให้ความรู้และส่งเสริมการเข้าสู่ตำแหน่งทางวิชาการของอาจารย์	150,000.00	1 ต.ค. 68- 30 ก.ย. 69	คณะวิทยาการจัดการ
54	AQ ส่งเสริมการเข้าสู่ตำแหน่งทางวิชาการของอาจารย์ ไตรมาสที่ 4	52,000.00	1 ต.ค. 68- 30 ก.ย. 69	คณะวิทยาการจัดการ
55	การพัฒนาและยกระดับศักยภาพการจัดการเรียนการสอน การวิจัย และการพัฒนาผลงานวิชาการเพื่อตีพิมพ์ในวารสารระดับนานาชาติ	108,000.00	1 ต.ค. 68- 30 ก.ย. 69	คณะวิทยาการจัดการ

ที่	โครงการ/กิจกรรม	งบประมาณ	ระยะเวลาดำเนินการ	หน่วยงานที่รับผิดชอบ
56	Upskill and Reskill เพื่อพัฒนาศักยภาพบุคลากรให้มีมาตรฐานการปฏิบัติงานอย่างมืออาชีพของบุคลากรคณะวิทยาการจัดการ	360,380.00	1 ต.ค. 68- 30 ก.ย. 69	คณะวิทยาการจัดการ
57	พัฒนาศักยภาพบุคลากรสายวิชาการให้มีคุณวุฒิ และเข้าสู่ตำแหน่งทางวิชาการในระดับที่สูงขึ้น	7,200.00	1 ต.ค. 68- 30 ก.ย. 69	คณะวิทยาการจัดการ
58	ประชุมเชิงปฏิบัติการเพื่อพัฒนาศักยภาพและความเชี่ยวชาญของบุคลากรให้เป็นมืออาชีพในการทำงาน	50,500.00	1 ต.ค. 68- 30 ก.ย. 69	วิทยาลัยการแพทย์พื้นบ้านและการแพทย์ทางเลือก
59	ดำเนินงานการบริหารจัดการพัฒนาศักยภาพบุคลากรด้านวิชาการและวิชาชีพให้มีความสามารถเฉพาะ	20,000.00	1 ต.ค. 68- 30 ก.ย. 69	วิทยาลัยการแพทย์พื้นบ้านและการแพทย์ทางเลือก
60	พัฒนาศักยภาพบุคลากรสายวิชาการและสายสนับสนุน จัดประชุม อบรม สัมมนา แลกเปลี่ยนเรียนรู้ และเดินทางไปราชการเพื่อติดต่อประสานงานในภารกิจต่างๆ	160,000.00	1 ต.ค. 68- 30 ก.ย. 69	วิทยาลัยการแพทย์พื้นบ้านและการแพทย์ทางเลือก
61	เพิ่มวิสัยทัศน์เพื่อพัฒนาภาวะผู้นำของผู้บริหารและหัวหน้างานของวิทยาลัยการแพทย์ฯ และแลกเปลี่ยนเรียนรู้ด้านการแพทย์แผนไทยกับโรงพยาบาลส่งเสริมสุขภาพตำบล สังกัดองค์กรปกครองส่วนท้องถิ่น และโรงเรียนในจังหวัดร้อยเอ็ด - ขอนแก่น	40,000.00	1 ต.ค. 68- 30 ก.ย. 69	วิทยาลัยการแพทย์พื้นบ้านและการแพทย์ทางเลือก
62	อบรมเชิงปฏิบัติการเพื่อเตรียมความพร้อมบุคลากรสายวิชาการในการเข้าสู่ตำแหน่งที่สูงขึ้น (ระดับผู้ช่วยศาสตราจารย์)	7,600.00	1 ต.ค. 68- 30 ก.ย. 69	วิทยาลัยการแพทย์พื้นบ้านและการแพทย์ทางเลือก
63	อบรมเชิงปฏิบัติการเพื่อเตรียมความพร้อมบุคลากรสายสนับสนุนวิชาการในการเข้าสู่ตำแหน่งทางวิชาชีพในระดับที่สูงขึ้น	6,400.00	1 ต.ค. 68- 30 ก.ย. 69	วิทยาลัยการแพทย์พื้นบ้านและการแพทย์ทางเลือก
64	ประชุมเชิงปฏิบัติการเพื่อติดตามผลการปฏิบัติงานของบุคลากร	47,500.00	1 ต.ค. 68- 30 ก.ย. 69	วิทยาลัยการแพทย์พื้นบ้านและการแพทย์ทางเลือก
65	ศึกษาดูงานเพิ่มประสบการณ์วิชาชีพด้านระบบบริการการรักษาโรคด้วยการแพทย์ไตและสมุนไพร สหกรณ์รัฐประชาชนจีน	47,500.00	1 ต.ค. 68- 30 ก.ย. 69	วิทยาลัยการแพทย์พื้นบ้านและการแพทย์ทางเลือก
66	อบรมเชิงปฏิบัติการ เรื่องแนวเวชปฏิบัติการรักษาโรค/อาการเจ็บป่วยด้วยเภสัชเวชและหัตถเวช	6,360.00	1 ต.ค. 68- 30 ก.ย. 69	วิทยาลัยการแพทย์พื้นบ้านและการแพทย์ทางเลือก
67	อบรมเชิงปฏิบัติการ เรื่อง การพัฒนาผลิตภัณฑ์บำรุงผิวจากสมุนไพร	7,000.00	1 ต.ค. 68- 30 ก.ย. 69	วิทยาลัยการแพทย์พื้นบ้านและการแพทย์ทางเลือก
68	อบรมครูแพทย์แผนไทย ประจำปี 2568	15,700.00	1 ต.ค. 68- 30 ก.ย. 69	วิทยาลัยการแพทย์พื้นบ้านและการแพทย์ทางเลือก
69	เพิ่มศักยภาพและภาวะผู้นำในการแลกเปลี่ยนเรียนรู้ภูมิปัญญาการแพทย์แผนไทยกับโรงเรียนเครือข่ายจังหวัดแม่ฮ่องสอนและจังหวัดลำพูน	34,020.00	1 ต.ค. 68- 30 ก.ย. 69	วิทยาลัยการแพทย์พื้นบ้านและการแพทย์ทางเลือก
70	พัฒนาศักยภาพบุคลากรให้เป็นมืออาชีพในการทำงาน	42,700.00	1 ต.ค. 68- 30 ก.ย. 69	คณะนิติศาสตร์
71	เปิดมุมมองการวิจัย	20,000.00	1 ต.ค. 68- 30 ก.ย. 69	คณะนิติศาสตร์

ที่	โครงการ/กิจกรรม	งบประมาณ	ระยะเวลาดำเนินการ	หน่วยงานที่รับผิดชอบ
72	เข้าร่วมประชุม อบรม สัมมนา แลกเปลี่ยนเรียนรู้ เพื่อพัฒนาศักยภาพบุคลากรให้มีความเชี่ยวชาญในงานที่ปฏิบัติ	87,400.00	1 ต.ค. 68- 30 ก.ย. 69	คณะกรรมการท่องเที่ยวและการโรงแรม
73	การเข้าร่วมประชุม อบรม สัมมนาแลกเปลี่ยนเรียนรู้ ของบุคลากรสายวิชาการและสายสนับสนุนวิชาการ	61,300.00	1 ต.ค. 68- 30 ก.ย. 69	คณะรัฐศาสตร์และรัฐประศาสนศาสตร์
74	อบรมการเขียนผลงานวิชาการ เพื่อเตรียมความพร้อมเข้าสู่ตำแหน่งทางวิชาการและวิชาชีพในระดับที่สูงขึ้น	15,000.00	1 ต.ค. 68- 30 ก.ย. 69	คณะรัฐศาสตร์และรัฐประศาสนศาสตร์
75	พัฒนาศักยภาพบุคลากรสายสนับสนุนวิชาการ เพื่อการเข้าสู่ตำแหน่งที่สูงขึ้น	15,000.00	1 ต.ค. 68- 30 ก.ย. 69	คณะรัฐศาสตร์และรัฐประศาสนศาสตร์
76	แลกเปลี่ยนเรียนรู้เพื่อยกระดับสมรรถนะผู้สอนทาง ด้านรัฐประศาสนศาสตร์	23,200.00	1 ต.ค. 68- 30 ก.ย. 69	คณะรัฐศาสตร์และรัฐประศาสนศาสตร์
77	ศึกษาดูงานเพื่อการพัฒนากระบวนการบริหารจัดการท้องถิ่นสมัยใหม่ และอบรมเชิงปฏิบัติการการสร้างทีมสู่ความสำเร็จ (Team Building for Success) ในศตวรรษที่ 21	116,115.00	1 ต.ค. 68- 30 ก.ย. 69	คณะรัฐศาสตร์และรัฐประศาสนศาสตร์
78	บริหารงานกลางหน่วยงาน ไตรมาสที่ 4	5,000.00	1 ต.ค. 68- 30 ก.ย. 69	คณะบัญชี
79	อบรมเชิงปฏิบัติการพัฒนาทักษะภาษาอังกฤษและการใช้ AI เพื่อพัฒนาศักยภาพในการทำงานในอนาคตคณะบัญชี	39,000.00	1 ต.ค. 68- 30 ก.ย. 69	คณะบัญชี
80	อบรมเชิงปฏิบัติการ Upskill & Reskill เพื่อเสริมสร้างศักยภาพบุคลากรในหน่วยงานกับการทำงานยุคใหม่ เพื่อปรับตัวกับเทคโนโลยี และสร้างวัฒนธรรมการเรียนรู้ในองค์กร คณะบัญชี	52,600.00	1 ต.ค. 68- 30 ก.ย. 69	คณะบัญชี
81	กีฬาสามสัมพันธ์วิชาชีพวิทยาศาสตร์สุขภาพ	20,000.00	1 ต.ค. 68- 30 ก.ย. 69	คณะสาธารณสุขศาสตร์
82	เข้าร่วม อบรม ประชุม สัมมนา แลกเปลี่ยนเรียนรู้ เพื่อพัฒนาศักยภาพบุคลากร ณ ต่างประเทศ	180,000.00	1 ต.ค. 68- 30 ก.ย. 69	คณะสาธารณสุขศาสตร์
83	สนับสนุนการทำวิจัยบุคลากรสายวิชาการ	10,000.00	1 ต.ค. 68- 30 ก.ย. 69	คณะสาธารณสุขศาสตร์
84	เสริมสร้างทักษะวิชาชีพด้านสาธารณสุขศาสตร์ ในการประชุมระดับนานาชาติ "มุมมองสากลเกี่ยวกับปัญญาประดิษฐ์ในระบบการดูแลสุขภาพ" (International Students Academic Conference; International Perspective on AI in Healthcare)	21,900.00	1 ต.ค. 68- 30 ก.ย. 69	คณะสาธารณสุขศาสตร์
85	เสริมสร้างทักษะวิชาชีพด้านการจัดการสุขภาพ ผู้สูงอายุ ณ ต่างประเทศ	19,800.00	1 ต.ค. 68- 30 ก.ย. 69	คณะสาธารณสุขศาสตร์
86	การพัฒนาศักยภาพบุคลากรด้านการพัฒนาระบบบริการสุขภาพและเทคโนโลยีการฟื้นฟูสุขภาพ	106,700.00	1 ต.ค. 68- 30 ก.ย. 69	คณะสาธารณสุขศาสตร์
87	สนับสนุนการเข้าร่วมประชุม อบรม สัมมนา แลกเปลี่ยนเรียนรู้เพื่อพัฒนาศักยภาพของบุคลากร	86,000.00	1 ต.ค. 68- 30 ก.ย. 69	คณะสังคมศาสตร์
88	อบรมเชิงปฏิบัติการเพื่อพัฒนาภาวะผู้นำ	20,000.00	1 ต.ค. 68- 30 ก.ย. 69	คณะสังคมศาสตร์

ที่	โครงการ/กิจกรรม	งบประมาณ	ระยะเวลาดำเนินการ	หน่วยงานที่รับผิดชอบ
89	อบรมเชิงปฏิบัติการเพื่อปรับภาพลักษณ์คณะสังคมศาสตร์	16,500.00	1 ต.ค. 68- 30 ก.ย. 69	คณะสังคมศาสตร์
90	อบรมเชิงปฏิบัติการการจัดทำหลักสูตรตามแนวคิดการศึกษาที่เน้นผลการเรียนรู้ตามแนวทาง Outcome-based education (OBE)	50,000.00	1 ต.ค. 68- 30 ก.ย. 69	คณะสังคมศาสตร์
92	พัฒนาศักยภาพด้านวิชาชีพและสานสัมพันธ์เครือข่ายความร่วมมือด้านวิชาการด้านคหกรรมศาสตร์	7,500.00	1 ต.ค. 68- 30 ก.ย. 69	คณะสังคมศาสตร์
93	อบรมการเขียนผลงานเชิงวิเคราะห์เพื่อเข้าสู่ตำแหน่งที่สูงขึ้น	18,000.00	1 ต.ค. 68- 30 ก.ย. 69	คณะสังคมศาสตร์
94	อบรมการประยุกต์ใช้ AI เพื่อสนับสนุนการจัดการเรียนการสอนอย่างมีประสิทธิภาพ	32,400.00	1 ต.ค. 68- 30 ก.ย. 69	คณะสังคมศาสตร์
95	พัฒนาศักยภาพการปฏิบัติงานและแลกเปลี่ยนเรียนรู้การสร้างความเข้มแข็งด้านวิชาการ วิจัย และนวัตกรรม	70,000.00	1 ต.ค. 68- 30 ก.ย. 69	สถาบันวิจัยและพัฒนา
96	พัฒนาศักยภาพการปฏิบัติงานและแลกเปลี่ยนเรียนรู้การสร้างความเข้มแข็งด้านวิชาการ วิจัย และนวัตกรรม	70,000.00	1 ต.ค. 68- 30 ก.ย. 69	สถาบันวิจัยและพัฒนา
100	ประชุม อบรม สัมมนา และแลกเปลี่ยนเรียนรู้ทางด้านบริหารจัดการ ด้านห้องสมุดและเทคโนโลยีสารสนเทศ	20,000.00	1 ต.ค. 68- 30 ก.ย. 69	สำนักวิทยบริการและเทคโนโลยีสารสนเทศ
101	อบรมเชิงปฏิบัติการเสริมสร้างความรู้เพื่อพัฒนาศักยภาพบุคลากรด้านความปลอดภัยในการทำงาน	20,000.00	1 ต.ค. 68- 30 ก.ย. 69	สำนักวิทยบริการและเทคโนโลยีสารสนเทศ
102	เข้าร่วมประชุม อบรม สัมมนา แลกเปลี่ยนเรียนรู้เพื่อพัฒนาภาวะผู้นำผู้บริหาร และพัฒนาศักยภาพบุคลากร	60,000.00	1 ต.ค. 68- 30 ก.ย. 69	สำนักศิลปะและวัฒนธรรม
103	ประชุมเชิงปฏิบัติการการจัดการความรู้สู่นวัตกรรมเพื่อขับเคลื่อนองค์กร (KM) และแลกเปลี่ยนเรียนรู้เพื่อร่วมค้นหาแนวทางการปฏิบัติงานในบริบทของหน่วยงานสนับสนุนการจัดการศึกษา	50,600.00	1 ต.ค. 68- 30 ก.ย. 69	สำนักส่งเสริมวิชาการและงานทะเบียน
104	ประชุมสัมมนาเพื่อแลกเปลี่ยนเรียนรู้แนวทางการบริหารองค์กรและบทบาทของหน่วยงานสนับสนุนการจัดการศึกษา ในบริบทของมหาวิทยาลัยเพื่อการพัฒนาท้องถิ่น	213,400.00	1 ต.ค. 68- 30 ก.ย. 69	สำนักส่งเสริมวิชาการและงานทะเบียน
105	อบรมเชิงปฏิบัติการการพัฒนาศักยภาพบุคลากรเพื่อเพิ่มประสิทธิภาพในการปฏิบัติราชการและการขับเคลื่อนสถาบันการเรียนรู้ตลอดชีวิต	36,400.00	1 ต.ค. 68- 30 ก.ย. 69	สถาบันการเรียนรู้ตลอดชีวิต
106	ประชุมเชิงปฏิบัติการ	38,600.00	1 ต.ค. 68- 30 ก.ย. 69	สถาบันถ่ายทอดเทคโนโลยีและนวัตกรรม
107	แลกเปลี่ยนเรียนรู้การพัฒนากระบวนการบริหารจัดการเทคโนโลยีสมัยใหม่	14,200.00	1 ต.ค. 68- 30 ก.ย. 69	สถาบันถ่ายทอดเทคโนโลยีและนวัตกรรม

ที่	โครงการ/กิจกรรม	งบประมาณ	ระยะเวลาดำเนินการ	หน่วยงานที่รับผิดชอบ
108	อบรมเชิงปฏิบัติการ เรื่องการเขียนผลสัมฤทธิ์ของงาน ความรู้ความสามารถทักษะและสมรรถนะของบุคลากรสายสนับสนุน	86,800.00	1 ต.ค. 68- 30 ก.ย. 69	สถาบันภาษาและกิจการต่างประเทศ
109	อบรมสัมมนาเชิงปฏิบัติการ เรื่อง การจัดทำผลงานเพื่อประเมินและแต่งตั้งให้ดำรงตำแหน่งสูงขึ้น ของบุคลากรสายสนับสนุน	22,880.00	1 ต.ค. 68- 30 ก.ย. 69	สถาบันภาษาและกิจการต่างประเทศ
110	อบรมพัฒนาบุคลากรให้เป็นมืออาชีพในการทำงาน	19,800.00	1 ต.ค. 68- 30 ก.ย. 69	สำนักยุทธศาสตร์การพัฒนาท้องถิ่นและบริการวิชาการ
111	การประชุมพิจารณาเกณฑ์การคัดเลือกรางวัลสาขานักบริการวิชาการแก่สังคมดีเด่น ประจำปี 2567	1,900.00	1 ต.ค. 68- 30 ก.ย. 69	สำนักยุทธศาสตร์การพัฒนาท้องถิ่นและบริการวิชาการ
112	การประชุมพิจารณาคัดเลือกรางวัลสาขานักบริการวิชาการแก่สังคมดีเด่น ประจำปี 2567	1,900.00	1 ต.ค. 68- 30 ก.ย. 69	สำนักยุทธศาสตร์การพัฒนาท้องถิ่นและบริการวิชาการ
113	เสริมทักษะ คุณลักษณะตามสมรรถนะของผู้ปฏิบัติงานตามสายงาน	15,000.00	1 ต.ค. 68- 30 ก.ย. 69	ศูนย์บริการวิศวกรรมโยธา
114	ส่งเสริมและสนับสนุนให้บุคลากรเข้าร่วมประชุมสัมมนา และฝึกอบรมที่เกี่ยวข้องกับงานที่รับผิดชอบ	35,000.00	1 ต.ค. 68- 30 ก.ย. 69	ศูนย์พัฒนาเทคโนโลยีการศึกษา
115	โครงการแลกเปลี่ยนความรู้เป็ดวิสัยทัศน์สู่องค์กรแห่งนวัตกรรมสมัยใหม่	13,624.00	1 ต.ค. 68- 30 ก.ย. 69	ศูนย์พัฒนาเทคโนโลยีการศึกษา
116	การประชุมเชิงปฏิบัติการวางแผนพัฒนาศักยภาพยกระดับความสามารถของบุคลากรและระดมความคิดตามกรอบยุทธศาสตร์การพัฒนาศึกษาของมหาวิทยาลัย	15,800.00	1 ต.ค. 68- 30 ก.ย. 69	ศูนย์พัฒนาเทคโนโลยีการศึกษา
117	โครงการพัฒนาศักยภาพทักษะความรู้แห่งนวัตกรรมตามเทรนด์เทคโนโลยี	5,576.00	1 ต.ค. 68- 30 ก.ย. 69	ศูนย์พัฒนาเทคโนโลยีการศึกษา
118	อบรมพัฒนาศักยภาพผู้บริหารและบุคลากร	35,000.00	1 ต.ค. 68- 30 ก.ย. 69	บัณฑิตวิทยาลัย
119	ประชุม สัมมนา แลกเปลี่ยนเรียนรู้ประสบการณ์เพื่อร่วมกันสร้างมหาวิทยาลัยให้เป็นองค์กรแห่งความสุขสนุกกับการทำงาน	9,000.00	1 ต.ค. 68- 30 ก.ย. 69	กองกลาง
120	เข้าร่วมประชุม อบรม สัมมนา แลกเปลี่ยนเรียนรู้เพื่อพัฒนาศักยภาพบุคลากรให้มีความเชี่ยวชาญในงานที่ปฏิบัติ	65,000.00	1 ต.ค. 68- 30 ก.ย. 69	กองนโยบายและแผน
121	แลกเปลี่ยนเรียนรู้การบริหารจัดการงบประมาณระหว่างมหาวิทยาลัยราชภัฏสวนสุนันทากับมหาวิทยาลัยราชภัฏเชียงใหม่	51,850.00	1 ต.ค. 68- 30 ก.ย. 69	กองนโยบายและแผน
122	ส่งเสริมและสนับสนุนให้บุคลากรเข้าร่วมประชุมสัมมนา และฝึกอบรมที่เกี่ยวข้องกับงานที่รับผิดชอบ	15,000.00	1 ต.ค. 68- 30 ก.ย. 69	กองบริหารงานบุคคล
123	ประชุมเชิงปฏิบัติการ เรื่อง การพัฒนาศักยภาพบุคลากรกองบริหารงานให้มีความเชี่ยวชาญในงานที่ปฏิบัติงาน	15,000.00	1 ต.ค. 68- 30 ก.ย. 69	กองบริหารงานบุคคล
124	ประชุมสัมมนาเชิงปฏิบัติการเพื่อแลกเปลี่ยนเรียนรู้แนวทางการดำเนินกิจกรรมพัฒนานักศึกษา	200,000.00	1 ต.ค. 68- 30 ก.ย. 69	กองพัฒนานักศึกษา

ที่	โครงการ/กิจกรรม	งบประมาณ	ระยะเวลาดำเนินการ	หน่วยงานที่รับผิดชอบ
	ในศตวรรษที่ 21 และกระบวนการให้คำปรึกษาและช่วยเหลือนักศึกษา			
125	ประชุมเชิงปฏิบัติการ เรื่อง “การสร้างภาพลักษณ์กองพัฒนานักศึกษายุคใหม่”	54,800.00	1 ต.ค. 68- 30 ก.ย. 69	กองพัฒนานักศึกษา
126	เข้าร่วมประชุม อบรม สัมมนา แลกเปลี่ยนเรียนรู้เพื่อพัฒนาบุคลากรให้เป็นผู้มืออาชีพในการทำงาน	100,600.00	1 ต.ค. 68- 30 ก.ย. 69	กองคลัง
127	ประชุมเชิงปฏิบัติการพัฒนาระบบการเบิกจ่ายและระบบจัดซื้อจัดจ้าง	4,200.00	1 ต.ค. 68- 30 ก.ย. 69	กองคลัง
128	ประชุมเชิงปฏิบัติการติดตามแผนการดำเนินงานและแนวทางการปฏิบัติงานของบุคลากรกองคลังปีงบประมาณ 2568	44,000.00	1 ต.ค. 68- 30 ก.ย. 69	กองคลัง
129	ทบทวนปรับปรุงโครงสร้างหน่วยงานและการพัฒนาศักยภาพบุคลากรให้มีความเชี่ยวชาญในวิชาชีพ	34,830.00	1 ต.ค. 68- 30 ก.ย. 69	กองคลัง
130	โครงการศึกษาดูงานแลกเปลี่ยนเรียนรู้และประชุมเชิงปฏิบัติการเพื่อเพิ่มประสิทธิภาพการปฏิบัติงานกองการสื่อสารองค์กรและประชาสัมพันธ์	47,000.00	1 ต.ค. 68- 30 ก.ย. 69	กองการสื่อสารองค์กรและประชาสัมพันธ์
131	อบรม ประชุม สัมมนา เพื่อเสริมสร้างทักษะวิชาชีพ	13,000.00	1 ต.ค. 68- 30 ก.ย. 69	หน่วยตรวจสอบภายใน
132	พัฒนาภาวะผู้นำของผู้บริหาร	1,389,780.00	1 ต.ค. 68- 30 ก.ย. 69	กองบริหารงานบุคคล
133	พัฒนาศักยภาพบุคลากรสายวิชาการ	1,310,000.00	1 ต.ค. 68- 30 ก.ย. 69	กองบริหารงานบุคคล
134	พัฒนาศักยภาพบุคลากรสายสนับสนุน	900,000.00	1 ต.ค. 68- 30 ก.ย. 69	กองบริหารงานบุคคล
135	สนับสนุนการเพิ่มวุฒิของบุคลากร	3,830,964.00	1 ต.ค. 68- 30 ก.ย. 69	กองบริหารงานบุคคล
136	สนับสนุนการเข้าสู่ตำแหน่งทางวิชาการ	3,700,000.00	1 ต.ค. 68- 30 ก.ย. 69	กองบริหารงานบุคคล
137	ส่งเสริมการปฏิบัติงานตามจรรยาบรรณ	170,000.00	1 ต.ค. 68- 30 ก.ย. 69	กองบริหารงานบุคคล
138	สนับสนุนการพัฒนางานบริหารงานบุคคล	100,000.00	1 ต.ค. 68- 30 ก.ย. 69	กองบริหารงานบุคคล
139	ทุนการศึกษาแก่บุคลากรภายนอก	2,062,000.00	1 ต.ค. 68- 30 ก.ย. 69	กองบริหารงานบุคคล
140	แลกเปลี่ยนความรู้ทางวิชาการและเพิ่มพูนทักษะการจัดการด้านเทคโนโลยีความปลอดภัย	202,480.00	1 ต.ค. 68- 30 ก.ย. 69	คณะสาธารณสุขศาสตร์
141	อบรมอาจารย์ผู้สอนรายวิชาหมวดศึกษาทั่วไป	120,000.00	1 ต.ค. 68- 30 ก.ย. 69	สำนักส่งเสริมวิชาการและงานทะเบียน
142	อบรมเชิงปฏิบัติการ Kansas City Conducting Symposium และ UNT Conductors Collegium	85,700.00	1 ต.ค. 68- 30 ก.ย. 69	คณะมนุษยศาสตร์และสังคมศาสตร์
143	อบรมเชิงปฏิบัติการ เกณฑ์ประกันคุณภาพการศึกษาและพัฒนาผู้ประเมินคุณภาพภายในเพื่อการดำเนินการที่เป็นเลิศของกลุ่มมหาวิทยาลัยราชภัฏ (RUQA Rajabhat Universities Quality Assurance)	199,000.00	1 ต.ค. 68- 30 ก.ย. 69	กองพัฒนาระบบบริหารและประกันคุณภาพ
144	แลกเปลี่ยนเรียนรู้ทางด้านวิชาการและเสริมสร้างศักยภาพด้านการจัดการเรียนการสอนภาษาจีน	121,000.00	1 ต.ค. 68- 30 ก.ย. 69	คณะครุศาสตร์

ที่	โครงการ/กิจกรรม	งบประมาณ	ระยะเวลาดำเนินการ	หน่วยงานที่รับผิดชอบ
145	เพิ่มวิสัยทัศน์ทักษะและประสบการณ์ด้านนวัตกรรมเทคโนโลยีสำหรับการแพทย์แผนจีน (การแพทย์พื้นบ้าน)	60,000.00	1 ต.ค. 68- 30 ก.ย. 69	วิทยาลัยการแพทย์พื้นบ้านและการแพทย์ทางเลือก
146	พัฒนาศักยภาพผู้สอนเพื่อการปฏิบัติงานตามพันธกิจ:เสริมสร้างและพัฒนาศักยภาพคณาจารย์ มหาวิทยาลัยราชภัฏเชียงราย	122,480.00	1 ต.ค. 68- 30 ก.ย. 69	กองบริหารงานบุคคล
147	พัฒนาศักยภาพผู้ปฏิบัติงานของบุคลากรโรงเรียนสาธิตา	200,000.00	1 ต.ค. 68- 30 ก.ย. 69	โรงเรียนสาธิตมหาวิทยาลัยราชภัฏเชียงราย
148	ฝึกอบรมหลักสูตรพัฒนาศักยภาพบุคลากรที่เกี่ยวข้องกับการจัดการศึกษาสำหรับคนพิการในระดับอุดมศึกษา (หลักสูตรสำหรับผู้บริหาร) ต่างประเทศ	198,900.00	1 ต.ค. 68- 30 ก.ย. 69	คณะครุศาสตร์
149	แลกเปลี่ยนวัฒนธรรมอาหารไทย-จีน Puer University	317,100.00	1 ต.ค. 68- 30 ก.ย. 69	คณะสังคมศาสตร์
150	อบรมหลักสูตร คณาจารย์นิเทศ CWIE สำหรับผู้ที่ยังไม่เคยอบรม	87,680.00	1 ต.ค. 68- 30 ก.ย. 69	สถาบันการเรียนรู้ตลอดชีวิต
151	อบรมโครงการพัฒนานักจัดการงานวิจัยเชิงพื้นที่ (Area Based Research Manger) หลักสูตรการพัฒนาศักยภาพสู่การเป็นนักจัดการงานวิจัยเชิงพื้นที่ ปีที่ 2 (ABC Academy:Episode II)	92,040.00	1 ต.ค. 68- 30 ก.ย. 69	กองกลาง
152	ประชุมเชิงปฏิบัติการ เรื่อง การเรียนการสอนและการศึกษาภาษาต่างประเทศหรือภาษาที่สองของนักศึกษาและแนวทางการสร้างเครือข่ายความร่วมมือระหว่างสถาบันการศึกษาในประเทศญี่ปุ่นกับมหาวิทยาลัยราชภัฏเชียงราย	373,000.00	1 ต.ค. 68- 30 ก.ย. 69	คณะมนุษยศาสตร์และสังคมศาสตร์
153	อบรมการหลักสูตร การพัฒนานักบริหารมหาวิทยาลัยราชภัฏระดับสูงเพื่อการพัฒนาอย่างยั่งยืน	258,980.00	1 ต.ค. 68- 30 ก.ย. 69	กองกลาง
154	การวิจัยเชิงซ้อนแบบบูรณาการศาสตร์ และระเบียบวิธีวิจัย	505,000.00	1 ต.ค. 68- 30 ก.ย. 69	กองบริหารงานบุคคล
155	พัฒนาศักยภาพผู้บริหารมหาวิทยาลัยราชภัฏเชียงราย หลักสูตร นักบริหารด้านการพัฒนานักศึกษา ประจำปี พ.ศ. 2568	1,130,800.00	1 ต.ค. 68- 30 ก.ย. 69	กองบริหารงานบุคคล
156	ส่งเสริมและพัฒนาศักยภาพของอาจารย์ให้มีคุณวุฒิด้านการศึกษาที่สูงกว่าระดับที่รับผิดชอบ	3,000,000.00	1 ต.ค. 68- 30 ก.ย. 69	กองบริหารงานบุคคล
157	อบรมสัมมนา เรื่อง ข้อสังเกต ข้อเสนอแนะเกี่ยวกับผลงานทางวิชาการที่ไม่ผ่านการประเมิน (ประเภทงานวิจัย บทความ ตำรา หนังสือ"	270,000.00	1 ต.ค. 68- 30 ก.ย. 69	กองบริหารงานบุคคล
158	อบรมหลักสูตร การพัฒนานักบริหารมหาวิทยาลัยราชภัฏระดับสูงเพื่อการพัฒนาอย่างยั่งยืน	280,000.00	1 ต.ค. 68- 30 ก.ย. 69	คณะสังคมศาสตร์
159	อบรมสัมมนา เรื่อง กลยุทธ์การพัฒนาคุณภาพผลงานวิชาการเพื่อการขอกำหนดตำแหน่งทางวิชาการในระดับที่สูงขึ้น สำหรับคณาจารย์มหาวิทยาลัยราชภัฏเชียงราย	700,000.00	1 ต.ค. 68- 30 ก.ย. 69	กองบริหารงานบุคคล

ที่	โครงการ/กิจกรรม	งบประมาณ	ระยะเวลาดำเนินการ	หน่วยงานที่รับผิดชอบ
160	ศึกษาเรียนรู้และพัฒนาทักษะด้านเทคโนโลยี พลังงานใหม่	292,000.00	1 ต.ค. 68- 30 ก.ย. 69	คณะเทคโนโลยีอุตสาหกรรม
161	การออกกำลังกายเพื่อสุขภาพด้วยการเดินแอโรบิค	67,200.00	1 ต.ค. 68- 30 ก.ย. 69	สำนักบริหารทรัพย์สินและจัดหารายได้
162	ตรวจสอบสุขภาพบุคลากรประจำปี	651,550.00	1 ต.ค. 68- 30 ก.ย. 69	กองพัฒนานักศึกษา
163	กีฬาบุคลากรมหาวิทยาลัยราชภัฏกลุ่มภาคเหนือ	586,400.00	1 ต.ค. 68- 30 ก.ย. 69	กองบริหารงานบุคคล
164	สวัสดิการทั่วไป	7,200,000.00	1 ต.ค. 68- 30 ก.ย. 69	กองบริหารงานบุคคล
165	กีฬาสร้างสรรค์ สานสัมพันธ์ สามัคคีบุคลากร มหาวิทยาลัยราชภัฏเชียงราย	1,200,000.00	1 ต.ค. 68- 30 ก.ย. 69	กองบริหารงานบุคคล
166	พัฒนาบุคลากรให้เป็นผู้มีอาชีพในการทำงาน	100,000.00	1 ต.ค. 68- 30 ก.ย. 69	โรงเรียนสาธิตมหาวิทยาลัยราชภัฏ เชียงราย
167	ส่งเสริมการพัฒนาศักยภาพบุคลากรสายวิชาการ	155,000.00	1 ต.ค. 68- 30 ก.ย. 69	คณะพยาบาลศาสตร์
168	อบรมพัฒนาสมรรถนะอาจารย์และบุคลากรด้าน การพัฒนาหลักสูตรสู่มาตรฐาน AUN-QA และ EdPEX	100,000.00	1 ต.ค. 68- 30 ก.ย. 69	คณะพยาบาลศาสตร์
169	ประชุมสัมมนา แลกเปลี่ยนเรียนรู้ เพื่อพัฒนา องค์กรแห่งการเรียนรู้สู่มาตรฐาน AUN-QA และ EdPEX	72,000.00	1 ต.ค. 68- 30 ก.ย. 69	คณะพยาบาลศาสตร์
170	เข้าร่วม อบรม ประชุม สัมมนา เพื่อพัฒนา ศักยภาพผู้บริหาร	35,000.00	1 ต.ค. 68- 30 ก.ย. 69	คณะพยาบาลศาสตร์
171	พัฒนาศักยภาพของอาจารย์ด้านการเป็นผู้นำการ เปลี่ยนแปลง	10,000.00	1 ต.ค. 68- 30 ก.ย. 69	คณะพยาบาลศาสตร์
172	ส่งเสริมความเชี่ยวชาญเฉพาะทางของอาจารย์	160,000.00	1 ต.ค. 68- 30 ก.ย. 69	คณะพยาบาลศาสตร์
173	เข้าร่วมอบรม ประชุม สัมมนา เพื่อพัฒนา ศักยภาพบุคลากรสายสนับสนุน	30,000.00	1 ต.ค. 68- 30 ก.ย. 69	คณะพยาบาลศาสตร์
174	ส่งเสริมอาจารย์ในการเข้าสู่ Professional Standard Framework (PSF)	200,000.00	1 ต.ค. 68- 30 ก.ย. 69	คณะพยาบาลศาสตร์
175	ส่งเสริมความเชี่ยวชาญอาจารย์ด้านการปฏิบัติการ พยาบาลของอาจารย์ (Faculty Practice)	34,000.00	1 ต.ค. 68- 30 ก.ย. 69	คณะพยาบาลศาสตร์
176	อบรมเชิงปฏิบัติการเตรียมผู้บริหารรุ่นใหม่และ ผู้นำการเปลี่ยนแปลง	33,050.00	1 ต.ค. 68- 30 ก.ย. 69	คณะพยาบาลศาสตร์
177	ประชุมเชิงปฏิบัติการแลกเปลี่ยนเรียนรู้เพื่อพัฒนา และเพิ่มศักยภาพในการปฏิบัติงานของบุคลากร สายสนับสนุน	1,000.00	1 ต.ค. 68- 30 ก.ย. 69	คณะพยาบาลศาสตร์
178	ค่าลงทะเบียนฝึกอบรมหลักสูตรการพยาบาล เฉพาะทาง สาขาการพยาบาลเวชปฏิบัติทั่วไป (การรักษาโรคเบื้องต้น) รุ่นที่ 40	40,000.00	1 ต.ค. 68- 30 ก.ย. 69	คณะพยาบาลศาสตร์
179	อบรมเพื่อส่งเสริมอาจารย์ในการเข้าสู่ Professional Standard Framework (PSF) ครั้งที่ 3	15,600.00	1 ต.ค. 68- 30 ก.ย. 69	คณะพยาบาลศาสตร์
180	พัฒนาศักยภาพผู้ปฏิบัติงานของบุคลากรโรงเรียน สาธิตา	66,900.00	1 ต.ค. 68- 30 ก.ย. 69	โรงเรียนสาธิตมหาวิทยาลัยราชภัฏ เชียงราย

ที่	โครงการ/กิจกรรม	งบประมาณ	ระยะเวลาดำเนินการ	หน่วยงานที่รับผิดชอบ
181	ค่าลงทะเบียนฝึกอบรมหลักสูตรการพยาบาลเฉพาะทาง สาขาการพยาบาลเวชปฏิบัติผู้สูงอายุ รุ่นที่ 5	55,000.00	1 ต.ค. 68- 30 ก.ย. 69	คณะพยาบาลศาสตร์
182	กิจกรรมส่งเสริมความเชี่ยวชาญเฉพาะทางของอาจารย์ที่ไม่มีประสบการณ์สอนสาขาพยาบาลสุขภาพจิตเวชและจิตเวช	1,200.00	1 ต.ค. 68- 30 ก.ย. 69	คณะพยาบาลศาสตร์
183	อบรมเชิงปฏิบัติการเพื่อส่งเสริมอาจารย์ในการเข้าสู่ Professional Standard Framework (PSF) ครั้งที่ 2	37,800.00	1 ต.ค. 68- 30 ก.ย. 69	คณะพยาบาลศาสตร์
184	อบรมเชิงปฏิบัติการเพื่อพัฒนาสมรรถนะอาจารย์และบุคลากรด้านการพัฒนาหลักสูตรสู่มาตรฐาน AUN-QA และ EdPEX ครั้งที่ 1	15,300.00	1 ต.ค. 68- 30 ก.ย. 69	คณะพยาบาลศาสตร์
185	อบรมเชิงปฏิบัติการด้านการส่งเสริมการพัฒนาศักยภาพบุคลากรสายวิชาการในการประเมินผลสัมฤทธิ์การเรียนรู้รายปี (Year learning Outcome : YLO)	3,600.00	1 ต.ค. 68- 30 ก.ย. 69	คณะพยาบาลศาสตร์
186	สนับสนุนการเข้าสู่ตำแหน่งทางวิชาการ	142,700.00	1 ต.ค. 68- 30 ก.ย. 69	กองบริหารงานบุคคล
รวม		41,914,189.00		

#### 4.2 โครงการพัฒนาบุคลากรจากงบกองทุนพัฒนาบุคลากร ปีงบประมาณ พ.ศ. 2569

ชื่อกิจกรรม	งบประมาณ	ระยะเวลาดำเนินการ
1. พัฒนาภาวะผู้นำของผู้บริหาร	900,000	1 ต.ค. 68 - 30 ก.ย. 69
2. พัฒนาศักยภาพ บุคลากรสายวิชาการ	1,638,950	1 ต.ค. 68 - 30 ก.ย. 69
3. พัฒนาศักยภาพบุคลากรสายสนับสนุน	1,000,000	1 ต.ค. 68 - 30 ก.ย. 69
4. สนับสนุนการเพิ่มวุฒิของบุคลากร	2,500,000	1 ต.ค. 68 - 30 ก.ย. 69
5. สนับสนุนการเข้าสู่ตำแหน่งทางวิชาการ	3,700,000	1 ต.ค. 68 - 30 ก.ย. 69
6. ส่งเสริมการปฏิบัติตามจรรยาบรรณวิชาชีพ	100,000	1 ต.ค. 68 - 30 ก.ย. 69
7. สนับสนุนการพัฒนางานบริหารงานบุคคลของมหาวิทยาลัย	200,000	1 ต.ค. 68 - 30 ก.ย. 69
8. ทุนการศึกษาแก่บุคลากรภายนอก	500,000	1 ต.ค. 68 - 30 ก.ย. 69
รวม	10,538,950	

#### 4.3 แผนความต้องการศึกษาต่อของบุคลากร (ปีงบประมาณ พ.ศ. 2567-2569)

สายงาน	2567				2568				2569				รวม			
	ตรี	โท	เอก	รวม	ตรี	โท	เอก	รวม	ตรี	โท	เอก	รวม	ตรี	โท	เอก	รวม
สนับสนุน วิชาการ	2	1	27	30	0	2	31	33	0	2	19	21	2	5	96	103
สายวิชาการ	0	6	0	6	2	9	0	11	0	9	1	10	3	28	1	32
รวม	2	7	27	36	2	11	31	44	0	11	20	31	5	33	97	135

#### 4.4 แผนความต้องการเข้าสู่ตำแหน่งที่สูงขึ้นของสายวิชาการ (ปีงบประมาณ พ.ศ. 2567-2569)

ผู้ช่วยศาสตราจารย์			รองศาสตราจารย์			ศาสตราจารย์		
ปี 2567	ปี 2568	ปี 2569	ปี 2567	ปี 2568	ปี 2569	ปี 2567	ปี 2568	ปี 2569
70	58	42	29	36	47	1	1	7
170			112			9		

#### 4.5 แผนการเข้าสู่ตำแหน่งที่สูงขึ้นของสายสนับสนุน (ปีงบประมาณ พ.ศ. 2567-2569)

ระดับชำนาญการ			ระดับชำนาญการพิเศษ			ระดับชำนาญงาน			ระดับชำนาญงานพิเศษ			ระดับเชี่ยวชาญ		
ปี 67	ปี 68	ปี 69	ปี 67	ปี 68	ปี 69	ปี 67	ปี 68	ปี 69	ปี 67	ปี 68	ปี 69	ปี 67	ปี 68	ปี 69
53	39	43	1	1	26	0	0	0	0	0	0	0	0	0
135			28			0			0			0		

## ส่วนที่ 5

### การติดตามและประเมินผลการดำเนินงานตามแผนพัฒนาบุคลากร

การนำแผนบริหารและพัฒนาบุคลากรมหาวิทยาลัยราชภัฏเชียงราย ประจำปีงบประมาณ พ.ศ. 2569 ไปสู่การปฏิบัติ จำเป็นต้องให้ความสำคัญต่อการพัฒนาบุคลากรของหน่วยงานให้มีความสอดคล้องกับแผนยุทธศาสตร์ การพัฒนามหาวิทยาลัย ประจำปีงบประมาณ พ.ศ. 2565 – 2569 ให้เป็นไปตามประเด็นยุทธศาสตร์ กลยุทธ์ มาตรการ และตัวชี้วัดของมหาวิทยาลัย ที่กำหนดเป็นแนวทางไว้เพื่อพัฒนาบุคลากรของมหาวิทยาลัย รวมทั้งมีการติดตามประเมินผลการดำเนินงานตามแผนอย่างเป็นระบบเพื่อให้เกิดผลในทางปฏิบัติได้ อย่างเป็น รูปธรรม มีการกำหนดแนวทางการนำแผนการพัฒนาบุคลากร ระยะ 5 ปี (2565 - 2569) ไปสู่การปฏิบัติตามโครงการ/ กิจกรรม ประจำปีงบประมาณ พ.ศ. 2569 เพื่อให้บรรลุวัตถุประสงค์ดังกล่าว จึงกำหนดแนวทางการดำเนินงาน ดังนี้

1. สร้างความเข้าใจร่วมกันเกี่ยวกับแผนพัฒนาบุคลากร โดยจัดทำแนวทางการสื่อสาร และประชาสัมพันธ์เพื่อสร้างความเข้าใจในภารกิจ เป้าหมาย และโครงการ/ กิจกรรมให้กับบุคลากรของหน่วยงาน ภายในมหาวิทยาลัย ได้ทราบถึงบทบาทความรับผิดชอบของตนที่จะสนับสนุนการดำเนินงานตามแผนพัฒนาบุคลากรมหาวิทยาลัย

2. การพัฒนาระบบบริหารจัดการบุคลากรสายวิชาการให้มีอัตรากำลังเป็นไปตามเกณฑ์ มาตรฐานการจัดการศึกษา การพัฒนาสมรรถนะบุคลากรให้มีทักษะ ความก้าวหน้าทั้งสายวิชาการและสายสนับสนุน การพัฒนาระบบสวัสดิการต่าง ๆ ให้สอดคล้องกับแผนยุทธศาสตร์การพัฒนามหาวิทยาลัย

3. มีการกำกับติดตามการดำเนินงานโครงการ/กิจกรรมของหน่วยงาน ให้บรรลุวัตถุประสงค์ตามแผนพัฒนาบุคลากร และสามารถประเมินผลได้เป็นอย่างดีเป็นรูปธรรม การติดตามและประเมินผลแผนการพัฒนาบุคลากร การติดตาม ประเมินผลเป็นเครื่องมือสำคัญที่จะให้การดำเนินงาน บรรลุวัตถุประสงค์ตามที่กำหนดไว้ใน แผนพัฒนาบุคลากร เพื่อให้ทุกหน่วยงานได้ทราบถึงความสำเร็จหรือความล้มเหลวของการดำเนินงานตามแผน จึงกำหนดให้ทุกหน่วยงานจัดทำรายงานผลการดำเนินงานประจำปีเสนอต่อมหาวิทยาลัยพิจารณา เพื่อเป็นการติดตามประเมินผลผลการดำเนินงานตามแผนพัฒนาบุคลากร

## *ภาคผนวก*

## ข้อมูลบุคลากรตามแผนการเพิ่มคุณวุฒิการศึกษา

หน่วยงาน	ชื่อ	ศึกษาต่อระดับ	ปีที่จะ	ชื่อสถานศึกษา	สาขาวิชา
1. กองกลาง	1. นางสาวจาริยา งามเมือง	ป.โท	2566	มหาวิทยาลัยราชภัฏเชียงราย / อื่น ๆ	การแปรรูปทางดิจิทัล
	2. นางสาวปนัดดา ธิระธรรม	ป.โท	2567	มหาวิทยาลัยราชภัฏเชียงราย / อื่น ๆ	การจัดการทั่วไป
	3. นางสาวกานต์ชนิตา เรียบร้อย	ป.โท	2568	มหาวิทยาลัยราชภัฏเชียงราย / อื่น ๆ	การจัดการทั่วไป
	4. นางสาวพิมพ์ภา คำมา	ป.โท	2569	มหาวิทยาลัยราชภัฏเชียงราย / อื่น ๆ	การจัดการทั่วไป
2. กองคลัง	1. นางสาวสุสรินทร์ เตชะสิงห์	ป.โท	2566	มหาวิทยาลัยราชภัฏเชียงราย / อื่น ๆ	การจัดการทั่วไป/บัญชี
	2. นายทรงชัย แซ่เต็ง	ป.โท	2565	มหาวิทยาลัยราชภัฏเชียงราย / อื่น ๆ	คอมพิวเตอร์
	3. นายไกรฤทธิ์ พุเทพ	ป.โท	2567	มหาวิทยาลัยราชภัฏเชียงราย / อื่น ๆ	การจัดการทั่วไป
	4. นางสาวพจนาลัย วรรณคำ	ป.โท	2568	มหาวิทยาลัยราชภัฏเชียงราย / อื่น ๆ	บริหารธุรกิจ/บัญชี การจัดการทั่วไป/บัญชี
	5. นางอรทัย เป็กธนู	ป.โท	2568	มหาวิทยาลัยราชภัฏเชียงราย / อื่น ๆ	บริหารธุรกิจ/บัญชี การจัดการทั่วไป/บัญชี
3. กองบริหารกายภาพ สิ่งแวดล้อมและความปลอดภัย	1. นายธีรยุทธ โคนบาง	ป.ตรี	2568	วิทยาลัยเทคนิคเชียงราย	เทคโนโลยีไฟฟ้า
	2. นายภฤชญา วงศ์งาม	ป.ตรี	2568	วิทยาลัยเทคนิคเชียงราย	เทคโนโลยีไฟฟ้า
	3. นายอิทธิชัย พิลาจันทร์	ป.ตรี	2565	วิทยาลัยเทคนิคเชียงราย	เทคโนโลยีไฟฟ้า
4. กองพัฒนานักศึกษา	1. นางสาวธัญชนก ใจบุญตัน	ป.เอก	2569	มหาวิทยาลัยราชภัฏเชียงราย / อื่น ๆ	วัดและประเมินผลการศึกษา
	2. นายบุญทัน สมณะ	ป.โท	2569	มหาวิทยาลัยราชภัฏเชียงราย / อื่น ๆ	การจัดการทั่วไป
	3. นายราวีณ ยี่ภิญโญ	ป.โท	2569	มหาวิทยาลัยราชภัฏเชียงราย / อื่น ๆ	วิทยาศาสตร์การกีฬา
	4. นายณัฐกร ปรัชชาหาญ	ป.โท	2569	มหาวิทยาลัยราชภัฏเชียงราย / อื่น ๆ	การจัดการทั่วไป
5. คณะการท่องเที่ยว และการโรงแรม	1. อ.นครต อุดชะยา	ป.เอก	2566	อยู่ระหว่างการหาสถานศึกษา	การท่องเที่ยว การโรงแรม หรือ การบริการ
	2. อ.สุรัชชี ылระศาสตร์	ป.เอก	2566	อยู่ระหว่างการหาสถานศึกษา	การท่องเที่ยว การโรงแรม หรือ การบริการ
	3. อ.ณัฐมน สังวาลย์	ป.เอก	2565	มหาวิทยาลัยศิลปากร	การจัดการท่องเที่ยว การโรงแรมและอีเวนต์
6. คณะครุศาสตร์	1. อ.ชญาณีน วังตาล	ป.เอก	2567	มหาวิทยาลัยเทคโนโลยีราชมงคลพระนคร	คหกรรมศาสตร์
	2. ผศ.รักชนก อินจันทร์	ป.เอก	2568	มหาวิทยาลัยเทคโนโลยีราชมงคลพระนคร	คหกรรมศาสตร์
	3. ผศ.ชุตติภัสร์ เรืองวุฒิ	ป.เอก	2569	มหาวิทยาลัยเทคโนโลยีราชมงคลพระนคร	คหกรรมศาสตร์
	4. อ.จุฑามาศ สุขเป็ง	ป.เอก	2567	มหาวิทยาลัยพะเยา	หลักสูตรและการสอน
	5. อ.ทิพวรรณ เมืองใจ	ป.เอก	2568	มหาวิทยาลัยเชียงใหม่	จิตวิทยาการศึกษา
	6. อ.ปริดาภรณ์ สุวรรณดี	ป.เอก	2568	มหาวิทยาลัยพะเยา	หลักสูตรและการสอน
	7. อ.อภิพร เป็งปิง	ป.เอก	2569	จุฬาลงกรณ์มหาวิทยาลัย	การศึกษาปฐมวัย
	8. อ.กนกวรรณ วัฒนณี	ป.เอก	2568	มหาวิทยาลัยศรีนครินทรวิโรฒประสานมิตร	จิตวิทยาแนะแนว
	9. อ.อังคณา กันใจแก้ว	ป.เอก	2567	มหาวิทยาลัยกีฬาแห่งชาติ	พลศึกษา
	10. อ.เสาวคนธ์ จันทะมาต	ป.เอก	2568	มหาวิทยาลัยพะเยา /เชียงใหม่/มหาวิทยาลัยต่างประเทศ	หลักสูตรและการสอน/การสอนภาษาจีน
	11. อ.ไอลดา มณีภาค	ป.เอก	2567	มหาวิทยาลัยเชียงใหม่/มหาวิทยาลัยพะเยา	การศึกษา (สังคมศึกษา)/หลักสูตรและการสอน
	12. อ.ณัฐธิดา ดวงแก้ว	ป.เอก	2568	มหาวิทยาลัยเชียงใหม่/มหาวิทยาลัยพะเยา	การศึกษา (สังคมศึกษา)/หลักสูตรและการสอน
	13. อ.ทัศนพล ชื่นจิตต์	ป.เอก	2567	มหาวิทยาลัยเชียงใหม่/มหาวิทยาลัยพะเยา	การศึกษา (สังคมศึกษา)/หลักสูตรและการสอน
7. คณะเทคโนโลยี ดิจิทัล	1. อ.กฤษณะ สมควร	ป.เอก	2567	อยู่ระหว่างการหาสถานศึกษา	เทคโนโลยีสารสนเทศ
	2. อ.ธัญลักษณ์ ศุภพลธร	ป.เอก	2567	อยู่ระหว่างการหาสถานศึกษา	ศิลปะและการออกแบบ
	3. อ.กานต์พันธ์ จิตคำ	ป.เอก	2567	อยู่ระหว่างการหาสถานศึกษา	มัลติมีเดียและแอนิเมชัน
	4. อ.จักรี พิษณุพิบูล	ป.เอก	2568	อยู่ระหว่างการหาสถานศึกษา	เทคโนโลยีสารสนเทศ
	5. อ.คมกฤษ จิระบุตร	ป.เอก	2568	อยู่ระหว่างการหาสถานศึกษา	ศิลปะและการออกแบบ
	6. อ.อธิคม ศิริ	ป.เอก	2568	อยู่ระหว่างการหาสถานศึกษา	วิศวกรรมคอมพิวเตอร์
	7. อ.อัญชลี ทิพย์โยธิน	ป.เอก	2569	อยู่ระหว่างการหาสถานศึกษา	เทคโนโลยีสารสนเทศ
	8. อ.คมกฤษ จิระบุตร	ป.เอก	2568	อยู่ระหว่างการหาสถานศึกษา	ศิลปะและการออกแบบ
	9. ผศ.พิงพิศ พิษณุพิบูล	ป.เอก	2569	อยู่ระหว่างการหาสถานศึกษา	เทคโนโลยีสารสนเทศ
	10. อ.อังคณา พงษ์นุญกุล	ป.เอก	2569	อยู่ระหว่างการหาสถานศึกษา	เทคโนโลยีสารสนเทศ
	11. ผศ.ศรีนวล พงษ์ณณี	ป.เอก	2569	อยู่ระหว่างการหาสถานศึกษา	วิทยาการคอมพิวเตอร์
	12. ผศ.ลิดา จันทจิระโกวิท	ป.เอก	2569	อยู่ระหว่างการหาสถานศึกษา	เทคโนโลยีสารสนเทศ
8. คณะเทคโนโลยี อุตสาหกรรม	1. ผศ.พงศ์ตะวัน นันทศิริ	ป.เอก	2567	อยู่ระหว่างการหาสถานศึกษา	สถาปัตยกรรม
	2. ผศ.ธีรวัชร แก้วเปี้ย	ป.เอก	2567	อยู่ระหว่างการหาสถานศึกษา	โลจิสติกส์
	3. อ.สุภาพร คำเตงา	ป.เอก	2567	อยู่ระหว่างการหาสถานศึกษา	โลจิสติกส์

หน่วยงาน	ชื่อ	ศึกษาต่อระดับ	ปีจบ	ชื่อสถานศึกษา	สาขาวิชา	
	4. อนเรศ ใหญ่วงศ์	ป.เอก	2568	อยู่ระหว่างการหาสถานศึกษา	การจัดการหลังงาน	
	5. ผศ.วิบูลพร วุฒิกุล	ป.เอก	2568	อยู่ระหว่างการหาสถานศึกษา	ศิลปและการออกแบบ	
	6. อ.ทิพา ตันเจริญรัตน์	ป.เอก	2568	อยู่ระหว่างการหาสถานศึกษา	สถาปัตยกรรม	
	7. อ.รัชนี้ ลือดารา	ป.เอก	2568	อยู่ระหว่างการหาสถานศึกษา	อุตสาหกรรมศึกษา บริหาร อาชีพศึกษา การสอนการงาน อาชีพและเทคโนโลยี	
	8. อ.ชยกร พุทธกำเนิด	ป.เอก	2568	มหาวิทยาลัยแม่ฟ้าหลวง	บริหารธุรกิจ	
	9. กฤษณะพันธ์ ตันเจริญรัตน์	ป.เอก	2568	อยู่ระหว่างการหาสถานศึกษา	สถาปัตยกรรม	
	10. ทวีโชค เตชะธรรมวงศ์	ป.เอก	2568	อยู่ระหว่างการหาสถานศึกษา	บริหารงานก่อสร้าง	
	11. อ.วัฒน์พล อยู่สวัสดิ์	ป.เอก	2568	อยู่ระหว่างการหาสถานศึกษา	การออกแบบอุตสาหกรรม	
	12. อ.คงฤทธิ์ เหลืองไตรรัตน์	ป.เอก	2569	อยู่ระหว่างการหาสถานศึกษา	สถาปัตยกรรม	
	13. อ.ปรานต์ เมฆอากาศ	ป.เอก	2569	อยู่ระหว่างการหาสถานศึกษา	การจัดการหลังงาน	
	14. อ.รัชนิกร กุศลานนท์	ป.เอก	2569	อยู่ระหว่างการหาสถานศึกษา	ศิลปและการออกแบบ	
	15. อ.ภูษงค์ มณีขัติย์	ป.เอก	2567	มหาวิทยาลัยเชียงใหม่/ มหาวิทยาลัยธรรมศาสตร์	ปรัชญา/การปรับปรุงอาคาร	
	16. อ.ศักดิ์ชัย เสริมศรี	ป.เอก	2567	อยู่ระหว่างการหาสถานศึกษา	สถาปัตยกรรม	
	9 คณะนิติศาสตร์	1. อ.วรรณัฐ บุญเจริญ	ป.เอก	2567	อยู่ระหว่างการหาสถานศึกษา	นิติศาสตร์
		2. อ.นิธินิ ทองแท้	ป.เอก	2567	อยู่ระหว่างการหาสถานศึกษา	นิติศาสตร์
		3. อ.วิภา พันธนะบุรณ์	ป.เอก	2568	อยู่ระหว่างการหาสถานศึกษา	นิติศาสตร์
10. คณะบัญชี	1. อ.นิรุตดี ชัยโชค	ป.เอก	2566	มหาวิทยาลัยธุรกิจบัณฑิต	การบัญชี	
	2. อ.ธนภัทร กันทวงศ์	ป.เอก	2568	จุฬาลงกรณ์มหาวิทยาลัย	การบัญชี	
11. คณะพยาบาล ศาสตร์	อ.จักรกฤษณ์ ผูกจิต	ป.เอก	2567	มหาวิทยาลัยราชภัฏเชียงราย	การบริหารการศึกษา	
12. คณะมนุษยศาสตร์ และสังคมศาสตร์	1. อ.สมประสงค์ แสงอินทร์	ป.เอก	2566	มหาวิทยาลัยนเรศวร	ภาษาศาสตร์	
	2. อ.สมลักษณ์ จันทร์มาศ	ป.เอก	2567	มหาวิทยาลัยธรรมศาสตร์	สาขาวิชาภาษาอังกฤษเพื่อการ สื่อสารระหว่างประเทศ (หลักสูตรนานาชาติ)	
	3. ผศ.พรหมมิตร ชงศิริศักดิ์	ป.เอก	2567	อยู่ระหว่างการหาสถานศึกษา	ภาษาศาสตร์หรือภาษาศาสตร์ ประยุกต์	
	4. อ.รัตติกุล บัวจันทร์	ป.เอก	2567	มหาวิทยาลัยพะเยา / ประเทศญี่ปุ่น	สาขาวิชาภาษาศาสตร์ประยุกต์	
	5. อ.วริทธิ์ สร้อยจาตุรงค์	ป.เอก	2567	มหาวิทยาลัยพะเยา / ประเทศญี่ปุ่น	สาขาวิชาภาษาศาสตร์ประยุกต์	
	6. อ.ชิตชนก ยมจินดา	ป.เอก	2567	มหาวิทยาลัยมหิดล	สาขาวิชาพหุวัฒนธรรมศึกษา (หลักสูตรนานาชาติ)	
	7. อ.สุรียา กิรตินันท์พัฒน์	ป.เอก	2567	ประเทศจีน	การสอนภาษาจีนสำหรับ ชาวต่างชาติ	
	8. อ.เมฆชิตา วงศ์ทางสวัสดิ์	ป.เอก	2568	มหาวิทยาลัยศรีนครินทร วิโรฒ	สาขาวิชาภาษาและการสื่อสาร สากล	
	9. อ.จิรปริยา โชควรรกร	ป.เอก	2568	สาธารณรัฐประชาชนจีน	ภาษาจีน	
	10. อ.พรเทพ สุวรรณศักดิ์	ป.เอก	2568	มหาวิทยาลัยพะเยา / ประเทศญี่ปุ่น	สาขาวิชาภาษาศาสตร์ประยุกต์	
	11. อ.กฤษณพล ทิศุช	ป.เอก	2568	มหาวิทยาลัยเชียงใหม่	ศิลปและการออกแบบ	
	12. อ.ดร.จุฑารัตน์ จิตรปราณี	ป.เอก	2569	อยู่ระหว่างการหาสถานศึกษา	Postdoctoral Certificate หรือ Diploma	
	13. ผศ.อัลนิกา สายน้ำเย็น	ป.เอก	2569	มหาวิทยาลัยเกษตรศาสตร์	ภาษาตะวันออก	
	14. อ.เสาวรักษ์ ประไพวงศ์	ป.เอก	2569	ประเทศจีน	บริหารธุรกิจ	
	15. อ.ปุณยวีร์ พรหมหล้า	ป.เอก	2569	มหาวิทยาลัยมหิดล	พหุวัฒนธรรมศึกษา (หลักสูตร นานาชาติ)	
13. คณะรัฐศาสตร์และ รัฐประศาสนศาสตร์	1. อ.วชิรวิชญ์ วรชัยพงษ์	ป.เอก	2566	มหาวิทยาลัยมหาจุฬาลงกรณราชวิทยาลัย	รัฐศาสตร์	
	2. อ.ปฐมทัศน์ บรรณเลิศ	ป.เอก	2568	มหาวิทยาลัยพะเยา	รัฐศาสตร์	
	3. นายสุรชัย ใจหาญ	ป.เอก	2567	มหาวิทยาลัยในประเทศ	รัฐประศาสนศาสตร์	
	4. นางสาวอรชร ปิยทิพย์	ป.เอก	2568	มหาวิทยาลัยในประเทศ	รัฐประศาสนศาสตร์	
	5. นายประกาศิต เช่งเฮ้อ	ป.เอก	2568	มหาวิทยาลัยในประเทศ	วิทยาการคอมพิวเตอร์	
	6. นายชยชนม์ ดินราช	ป.เอก	2568	สถาบันบัณฑิตพัฒนบริหารศาสตร์	บริหารธุรกิจ	
14. คณะวิทยาการ จัดการ	1. อ.พิตพงศ์ นามวัฒน์	ป.เอก	2566	มหาวิทยาลัยรังสิต	บริหารธุรกิจ	
	2. ผศ.ณัฐธิดา จุมปา	ป.เอก	2567	มหาวิทยาลัยแม่ฟ้าหลวง	บริหารธุรกิจ	
	3. ผศ.อัจฉราภัทร เขมอัครเจตต์	ป.เอก	2567	มหาวิทยาลัยรามคำแหง	การพัฒนาทรัพยากรมนุษย์	
	4. ผศ.สุรพงษ์ วงษ์ปาน	ป.เอก	2568	มหาวิทยาลัยแม่ฟ้าหลวง	บริหารธุรกิจ	
	5. อ.ดร.ณภพ อุดมนัน	ป.เอก	2568	มหาวิทยาลัยราชภัฏสวนสุนันทา	การจัดการโลจิสติกส์และ ซัพพลายเชน	
	6. อ.ธนพร จนาพิระกัญญ์	ป.เอก	2567	มหาวิทยาลัยแม่ฟ้าหลวง	บริหารธุรกิจ	

หน่วยงาน	ชื่อ	ศึกษาต่อระดับ	ปีจบ	ชื่อสถานศึกษา	สาขาวิชา	
	7. อธิษฐพร พึ่งเฟื่อง	ป.เอก	2569	มหาวิทยาลัยแม่ฟ้าหลวง	บริหารธุรกิจ	
	8. อ.กฤต โธธนายานนท์	ป.เอก	2569	มหาวิทยาลัยธุรกิจบัณฑิต	นิเทศศาสตร์	
	9. ผศ.อภิสร่า กฤตวาทินชัย	ป.เอก	2565	สถาบันบัณฑิตพัฒนบริหารศาสตร์	นิเทศศาสตร์และนวัตกรรมการ	
15. คณะวิทยาศาสตร์และเทคโนโลยี	อ.ดร.ธนายุทธ ช่างเรือนงาม	ป.เอก	2565	มหาวิทยาลัยแม่ฟ้าหลวง	วิทยาการเชิงคำนวณ	
16. คณะสาธารณสุขศาสตร์	1. อ.อารีย์ จอแย	ป.เอก	2566	มหาวิทยาลัยบูรพา	(วิศวกรรมความปลอดภัย อาชีวอนามัย และสิ่งแวดล้อม)	
	2. ผศ.อนุสร่า บุญจิตร	ป.เอก	2567	มหาวิทยาลัยเชียงใหม่	วิจัยวิทยาศาสตร์สุขภาพ	
	3. อ.อณัญญา เหล่ารินทอง	ป.เอก	2569	มหาวิทยาลัยเชียงใหม่	สาธารณสุขศาสตร์	
17. คณะสังคมศาสตร์	1. นางสาววรางคณา กาทองทุ่ง	ป.โท	2568	มหาวิทยาลัยรามคำแหง	บริหารธุรกิจ	
	2. นายอภิเดช นิคม	ป.โท	2569	มหาวิทยาลัยเทคโนโลยีราชมงคลพระนคร	การบริหารธุรกิจคหกรรมศาสตร์	
	3. ผศ.ศมล สังครัตน์	ป.เอก	2568	มหาวิทยาลัยเกษตรศาสตร์	สิ่งทอและเครื่องนุ่งห่ม	
	4. อ.ทศพล คชสาร	ป.เอก	2567	มหาวิทยาลัยเชียงใหม่	ภูมิศาสตร์	
	5. อ.อิทธิพัทธ์ เรื่องกิจวัฒน์	ป.เอก	2568	มหาวิทยาลัยพะเยา	ภูมิสารสนเทศประยุกต์	
	6. อ.นครินทร์ น้าใจดี	ป.เอก	2567	มหาวิทยาลัยศรีนครินทรวิโรฒ ประสานมิตร	ศิลปวัฒนธรรมวิจัย	
	7. ผศ.ธนพัทธ์ จันทพัฒน์พงศ์	ป.เอก	2567	มหาวิทยาลัยศรีนครินทรวิโรฒประสานมิตร	จิตวิทยาประยุกต์	
	8. อ.ณัฐธิยา วัฒนศิริศาสตร์	ป.เอก	2566	สถาบันบัณฑิตพัฒนบริหารศาสตร์	บริหารพัฒนาสังคม	
	9. นางสาววันเฉลิม มูลวงศ์	ป.โท	2569	มหาวิทยาลัยเทคโนโลยีราชมงคลพระนคร	อุตสาหกรรมบริการอาหาร	
	10. นางสาวพัชรีพร แดงฟู	ป.โท	2569	มหาวิทยาลัยเทคโนโลยีราชมงคลพระนคร	บริหารธุรกิจคหกรรมศาสตร์	
	18. วิทยาลัยการแพทย์พื้นบ้านและการแพทย์ทางเลือก	1. อ.ปริพัช เงินงาม	ป.เอก	2566	มหาวิทยาลัยราชภัฏเชียงราย	การแพทย์แผนไทย
		2. อ.ฐิติรัตน์ ชัยชนะ	ป.เอก	2566	มหาวิทยาลัยราชภัฏเชียงราย	การแพทย์แผนไทย
		3. อ.พรนิภา สิทธิสระดี	ป.เอก	2566	มหาวิทยาลัยราชภัฏเชียงราย	การแพทย์แผนไทย
4. อ.สุวดีน พลรัตน์		ป.เอก	2566	มหาวิทยาลัยราชภัฏเชียงราย	การแพทย์แผนไทย	
5. อ.กนกวรรณ วงศ์แก้ว		ป.เอก	2566	มหาวิทยาลัยราชภัฏเชียงราย	การแพทย์แผนไทย	
6. อ.ชุนห์พิมาณ นิชาเกษม		ป.เอก	2566	มหาวิทยาลัยราชภัฏเชียงราย	การแพทย์แผนไทย	
7. อ.รุสนี มามะ		ป.เอก	2566	มหาวิทยาลัยราชภัฏเชียงราย	การแพทย์แผนไทย	
8. อ.ดวงภา แคนบุญจันทร์		ป.เอก	2566	มหาวิทยาลัยราชภัฏเชียงราย	การแพทย์แผนไทย	
9. อ.กนกอร เพ็ญสูงเนิน		ป.เอก	2568	มหาวิทยาลัยราชภัฏเชียงราย	การแพทย์แผนไทย	
10. อ.ผกามาศ คำเสื่อ		ป.เอก	2568	มหาวิทยาลัยราชภัฏเชียงราย	การแพทย์แผนไทย	
11. อ.โชคชัย แซ่ว่าง		ป.เอก	2568	มหาวิทยาลัยราชภัฏเชียงราย	การแพทย์แผนไทย	
12. อ.กฤษดา ศรีหมตรี		ป.เอก	2569	มหาวิทยาลัยราชภัฏเชียงราย	การแพทย์แผนไทย	
13. อ.เกียรติภูมิ ลาภภิญโญ		ป.เอก	2569	มหาวิทยาลัยราชภัฏเชียงราย	การแพทย์แผนไทย	

## ข้อมูลบุคลากรตามแผนการเข้าสู่ตำแหน่งที่สูงขึ้น

### 1. รายชื่อบุคลากรสายวิชาการตามแผนการเข้าสู่ตำแหน่งที่สูงขึ้น (ปี 2567-2569)

หน่วยงาน	ชื่อ	ตำแหน่ง	ระดับของตำแหน่งที่สูงขึ้น	ปีที่เข้าสู่ตำแหน่ง
1. คณะครุศาสตร์	1. ผศ. ดร.พัชราวรินทร์ เรือนโต	ผู้ช่วยศาสตราจารย์	รองศาสตราจารย์	2567
	2. ผศ. ดร.คมกริช แก้วพันธ์	ผู้ช่วยศาสตราจารย์	รองศาสตราจารย์	2567
	3. ผศ. ดร.สมบูรณ์ คำเตจา	ผู้ช่วยศาสตราจารย์	รองศาสตราจารย์	2567
	4. ผศ. ดร.นิตินา พรหมมารัตน์	ผู้ช่วยศาสตราจารย์	รองศาสตราจารย์	2568
	5. ผศ. ดร.สมฤทัย ต้นมา	ผู้ช่วยศาสตราจารย์	รองศาสตราจารย์	2568
	6. ผศ. ดร.วิชราภรณ์ ทาหาร	ผู้ช่วยศาสตราจารย์	รองศาสตราจารย์	2568
	7. ผศ. ดร.ณรงค์ฤทธิ์ ดีบคำป้อ	ผู้ช่วยศาสตราจารย์	รองศาสตราจารย์	2569
	8. ผศ. ดร.จิราภรณ์ ปาลี	ผู้ช่วยศาสตราจารย์	รองศาสตราจารย์	2568
	9. ผศ. ดร.แสงระวี ณ ลำพูน	ผู้ช่วยศาสตราจารย์	รองศาสตราจารย์	2568
	10. ผศ. ดร.มีชัย เทพนุรัตน์	ผู้ช่วยศาสตราจารย์	รองศาสตราจารย์	2566
	11. ผศ. รักชนก อินจันทร์	ผู้ช่วยศาสตราจารย์	รองศาสตราจารย์	2568
	12. ผศ. ชุตติภรณ์ เรืองวุฒิ	ผู้ช่วยศาสตราจารย์	รองศาสตราจารย์	2569
	13. ผศ. ปริญา สาเพชร	ผู้ช่วยศาสตราจารย์	รองศาสตราจารย์	2566
	14. ผศ. ดร.ศิวภรณ์ สองแสน	ผู้ช่วยศาสตราจารย์	รองศาสตราจารย์	2569
	15. ผศ. ภรณ์นิภากร แซ่ไช้	ผู้ช่วยศาสตราจารย์	รองศาสตราจารย์	2569
	16. ผศ. กัญญา ณ แก้วกล้า	ผู้ช่วยศาสตราจารย์	รองศาสตราจารย์	2567
	17. ผศ. ดร.สุภาพร ปัญญาพฤษ	ผู้ช่วยศาสตราจารย์	รองศาสตราจารย์	2569
	18. อ.ชญานัน ว่างตาล	อาจารย์	ผู้ช่วยศาสตราจารย์	2568
	19. อ.ดร. วราภรณ์ แก้วคอน	อาจารย์	ผู้ช่วยศาสตราจารย์	2566
	20. อ.วิทยา พูลสวัสดิ์	อาจารย์	ผู้ช่วยศาสตราจารย์	2567
	21. อ.จตุมาศ สุขเป็ง	อาจารย์	ผู้ช่วยศาสตราจารย์	2569
	22. อ.ดร. ยุทธศิลป์ ชูมณี	อาจารย์	ผู้ช่วยศาสตราจารย์	2567
	23. อ.วัฒนา ปัญญามณีศรี	อาจารย์	ผู้ช่วยศาสตราจารย์	2568
	24. อ.สมชาย ใจบาน	อาจารย์	ผู้ช่วยศาสตราจารย์	2569
	25. อ.ชนิษฐา สุภาวรรณ	อาจารย์	ผู้ช่วยศาสตราจารย์	2568
	26. อ.กนกวรรณ ว่างมณี	อาจารย์	ผู้ช่วยศาสตราจารย์	2568
	27. อ.อภิพร เบ็งปัง	อาจารย์	ผู้ช่วยศาสตราจารย์	2569
	28. อ.กฤษณกัมภ์ ภาโพธิ์รัตน์	อาจารย์	ผู้ช่วยศาสตราจารย์	2567
	29. อ.ดร. ต้าเกิง วัฒนวีร์	อาจารย์	ผู้ช่วยศาสตราจารย์	2566
	30. อ.เอนก โคแพร่	อาจารย์	ผู้ช่วยศาสตราจารย์	2566
	31. อนันต์ รูปงาม	อาจารย์	ผู้ช่วยศาสตราจารย์	2566
	32. อังคณา กันใจแก้ว	อาจารย์	ผู้ช่วยศาสตราจารย์	2569
	33. อ.ดร. จันทร์จิรา ชัยภมรฤทธิ์	อาจารย์	ผู้ช่วยศาสตราจารย์	2568
	34. อ.ดร. ณาตยา สิงห์สุทิน	อาจารย์	ผู้ช่วยศาสตราจารย์	2568
	35. อ.เสาวคนธ์ จันทะมาต	อาจารย์	ผู้ช่วยศาสตราจารย์	2568
	36. อ.ดร. อนุชิต วัฒนภาพร	อาจารย์	ผู้ช่วยศาสตราจารย์	2567
	37. อ.โอลดา มณีภาค	อาจารย์	ผู้ช่วยศาสตราจารย์	2567
	38. อ.ทัศน์พล ชินจิตต์	อาจารย์	ผู้ช่วยศาสตราจารย์	2567
	39. อ.ณัฐธิดา ดวงแก้ว	อาจารย์	ผู้ช่วยศาสตราจารย์	2567
2. คณะเทคโนโลยีอุตสาหกรรม	1. รศ.ดร. ไพโรจน์ ด้วงนคร	รองศาสตราจารย์	ศาสตราจารย์	2569
	2. ผศ. เสกสรรค์ วินยางค์กุล	ผู้ช่วยศาสตราจารย์	รองศาสตราจารย์	2566
	3. ผศ. ดร. วิษระ วัฒนาวี	ผู้ช่วยศาสตราจารย์	รองศาสตราจารย์	2566
	4. ผศ. สิปปราง เจริญผล	ผู้ช่วยศาสตราจารย์	รองศาสตราจารย์	2566
	5. ผศ. ดร. มิ่งขวัญ สมพฤษ	ผู้ช่วยศาสตราจารย์	รองศาสตราจารย์	2567
	6. ผศ. ดร. จริญญา คนแรง	ผู้ช่วยศาสตราจารย์	รองศาสตราจารย์	2567
	7. ผศ. ดร. วิภาพ ใจแข็ง	ผู้ช่วยศาสตราจารย์	รองศาสตราจารย์	2567
	8. ผศ. ชัชชัย วรพัฒน์	ผู้ช่วยศาสตราจารย์	รองศาสตราจารย์	2567
	9. ผศ. พงศ์ตะวัน นันทศิริ	ผู้ช่วยศาสตราจารย์	รองศาสตราจารย์	2568
	10. ผศ. วิลาสินี ศรีสุวรรณ	ผู้ช่วยศาสตราจารย์	รองศาสตราจารย์	2568
	11. ผศ. ดร. ธนพล แสงสุวรรณ	ผู้ช่วยศาสตราจารย์	รองศาสตราจารย์	2568
	12. ผศ. ดร. ศศิษา สุขกาย	ผู้ช่วยศาสตราจารย์	รองศาสตราจารย์	2568
	13. ผศ. นคร ไชยวงศ์ศักดิ์	ผู้ช่วยศาสตราจารย์	รองศาสตราจารย์	2569
	14. ผศ. ธีรวัชร แก้วเปี้ย	ผู้ช่วยศาสตราจารย์	รองศาสตราจารย์	2569
	15. ผศ. ประเวศ อนันต์เอื้อ	ผู้ช่วยศาสตราจารย์	รองศาสตราจารย์	2569
	16. ผศ. ดร. นงนุช ศรีเล็ก	ผู้ช่วยศาสตราจารย์	รองศาสตราจารย์	2569

หน่วยงาน	ชื่อ	ตำแหน่ง	ระดับของตำแหน่งที่สูงขึ้น	ปีที่เข้าสู่ตำแหน่ง
	17. อ.ดร.ธีระศักดิ์ อรัญพิทักษ์	อาจารย์	ผู้ช่วยศาสตราจารย์	2565
	18. อ.ทวีโชค เตชะธรรมวงศ์	อาจารย์	ผู้ช่วยศาสตราจารย์	2565
	20. อ.ทิพา ตันเจริญรัตน์	อาจารย์	ผู้ช่วยศาสตราจารย์	2567
	21. อ.อนุพงษ์ สมพฤกษ์	อาจารย์	ผู้ช่วยศาสตราจารย์	2567
	22. อ.ณัฐเขต มณีกร	อาจารย์	ผู้ช่วยศาสตราจารย์	2567
	23. อ.ชยากร พุทธกำเนิด	อาจารย์	ผู้ช่วยศาสตราจารย์	2566
	24. อ.สุรเดช ต่างเพชร	อาจารย์	ผู้ช่วยศาสตราจารย์	2567
	25. อ.ศักดิ์ชัย เสริมศรี	อาจารย์	ผู้ช่วยศาสตราจารย์	2567
	26. อ.มณีรัตน์ ภาจันทร์คู	อาจารย์	ผู้ช่วยศาสตราจารย์	2567
	27. อ.นเรศ ใหญ่วงศ์	อาจารย์	ผู้ช่วยศาสตราจารย์	2567
	28. อ.คงฤทธิ์ เหลืองไตรรัตน์	อาจารย์	ผู้ช่วยศาสตราจารย์	2567
	29. อ.กฤษณะพันธุ์ ตันเจริญรัตน์	อาจารย์	ผู้ช่วยศาสตราจารย์	2567
	30. อ.วัฒน์พล อยู่สวัสดิ์	อาจารย์	ผู้ช่วยศาสตราจารย์	2567
	31. อ.รัชนี ลือดารา	อาจารย์	ผู้ช่วยศาสตราจารย์	2567
	32. อ.รัชนิกร กุศลานนท์	อาจารย์	ผู้ช่วยศาสตราจารย์	2568
	33. อ.เขมวิชัย วรณศิริ	อาจารย์	ผู้ช่วยศาสตราจารย์	2568
	34. อ.สุภาพร คำเตงา	อาจารย์	ผู้ช่วยศาสตราจารย์	2568
	35. อ.สิทธิกฤต เหล็กพล	อาจารย์	ผู้ช่วยศาสตราจารย์	2568
	36. อ.ปรานต์ เมฆอากาศ	อาจารย์	ผู้ช่วยศาสตราจารย์	2568
3. คณะมนุษยศาสตร์และสังคมศาสตร์	1. ผศ.ดร.สุทัศน์ คล้ายสุวรรณ	ผู้ช่วยศาสตราจารย์	รองศาสตราจารย์	2568
	2. ผศ.ดร.ปฏิพันธ์ อุทยานกุล	ผู้ช่วยศาสตราจารย์	รองศาสตราจารย์	2568
	3. ผศ.ดร.สหทัย สิทธิวิเศษ	ผู้ช่วยศาสตราจารย์	รองศาสตราจารย์	2568
	4. ผศ.ดร.ศรชัย มุ่งไธสง	ผู้ช่วยศาสตราจารย์	รองศาสตราจารย์	2569
	5. รศ.ดร.โอม พัฒนโชติ	รองศาสตราจารย์	ศาสตราจารย์	2569
	6. ผศ.ดร.องอาจ อินทนิเวศ	ผู้ช่วยศาสตราจารย์	รองศาสตราจารย์	2565
	7. ผศ.ศุภรัตน์ อินทนิเวศ	ผู้ช่วยศาสตราจารย์	รองศาสตราจารย์	2566
	8. ผศ.พรหมมินทร์ ชังสิริศักดิ์	ผู้ช่วยศาสตราจารย์	รองศาสตราจารย์	2568
	9. ผศ.พุทธพร ลีวิเศษ	ผู้ช่วยศาสตราจารย์	รองศาสตราจารย์	2568
	10. ผศ.ดร.สมหวัง อินทร์ไชย	ผู้ช่วยศาสตราจารย์	รองศาสตราจารย์	2569
	11. ผศ.รภรณ์ ศรีนาราช	ผู้ช่วยศาสตราจารย์	รองศาสตราจารย์	2569
	12. ผศ.อดิวัชร พนามวงศ์ไพศาล	ผู้ช่วยศาสตราจารย์	รองศาสตราจารย์	2569
	13. ผศ.ภักดิ์ สังข์จิตร	ผู้ช่วยศาสตราจารย์	รองศาสตราจารย์	2569
	14. ผศ.กัลยาณี สายสุข	ผู้ช่วยศาสตราจารย์	รองศาสตราจารย์	2569
	15. ผศ.ดร.ยุพาวดี นิควนุตรพันธ์	ผู้ช่วยศาสตราจารย์	รองศาสตราจารย์	2566
	16. ผศ.อัลนิกา สายน้ำเย็น	ผู้ช่วยศาสตราจารย์	ผู้ช่วยศาสตราจารย์	2565
	17. ผศ.ดร.บุตรี เวทพิเชฐโกศล	ผู้ช่วยศาสตราจารย์	ผู้ช่วยศาสตราจารย์	2565
	18. ผศ.พุทธพร ลีวิเศษ	ผู้ช่วยศาสตราจารย์	รองศาสตราจารย์	2568
	19. ผศ.ดร.สมหวัง อินทร์ไชย	ผู้ช่วยศาสตราจารย์	รองศาสตราจารย์	2569
	20. อ.ดร.สุกัญญา ขลิบเงิน	อาจารย์	ผู้ช่วยศาสตราจารย์	2566
	21. อ.ดร.อดิสรณ์ ประทุมถิ่น	อาจารย์	ผู้ช่วยศาสตราจารย์	2566
	22. อ.ดร.ชิมมี อุปรา	อาจารย์	ผู้ช่วยศาสตราจารย์	2566
	23. อ.กรรณิการ์ คันทมาศ	อาจารย์	ผู้ช่วยศาสตราจารย์	2566
	24. อ.ดร.ณัฐจุฑา สันติ	อาจารย์	ผู้ช่วยศาสตราจารย์	2566
	25. อ.ประสพการณ์ บุญจาวโรจน์	อาจารย์	ผู้ช่วยศาสตราจารย์	2566
	26. อ.ดร.สมยศ จันทร์บุญ	อาจารย์	ผู้ช่วยศาสตราจารย์	2566
	27. อ.รัตนติกุล บัวจันทร์	อาจารย์	ผู้ช่วยศาสตราจารย์	2566
	28. อ.กฤษณพล ทีครุช	อาจารย์	ผู้ช่วยศาสตราจารย์	2566
	29. อ.อรทัย ชันโท	อาจารย์	ผู้ช่วยศาสตราจารย์	2566
	30. อ.บุษราคัม ยอดชะลูด	อาจารย์	ผู้ช่วยศาสตราจารย์	2566
	31. อ.ดร.ปิยมาศ มawang	อาจารย์	ผู้ช่วยศาสตราจารย์	2566
	32. อ.กรชนก นันทกนก	อาจารย์	ผู้ช่วยศาสตราจารย์	2566
	33. อ.ไกรสิทธิ์ จามรจันทร์สาขา	อาจารย์	ผู้ช่วยศาสตราจารย์	2566
	34. อ.ดร.อำภิสรา พลนรัตน์	อาจารย์	ผู้ช่วยศาสตราจารย์	2567
	35. อ.ดร.ดิเรก เกตุพระจันทร์	อาจารย์	ผู้ช่วยศาสตราจารย์	2567
	36. อ.จักรกริช นิมนอก	อาจารย์	ผู้ช่วยศาสตราจารย์	2567
	37. อ.ดร.จุฬารัตน์ จิตรปรางค์	อาจารย์	ผู้ช่วยศาสตราจารย์	2567
	38. อ.ดร.สุภารัตน์ พญาพรหม	อาจารย์	ผู้ช่วยศาสตราจารย์	2567
	39. อ.ดร.สมลักษณ์ เลียงประยูร	อาจารย์	ผู้ช่วยศาสตราจารย์	2567
	40. อ.ดร.น่านฟ้า จันทร์พรม	อาจารย์	ผู้ช่วยศาสตราจารย์	2567

หน่วยงาน	ชื่อ	ตำแหน่ง	ระดับของตำแหน่งที่สูงขึ้น	ปีที่เข้าสู่ตำแหน่ง
	41. อ.ปรียาภา วัฒนฉวี	อาจารย์	ผู้ช่วยศาสตราจารย์	2567
	52. อ.มณี จำปาแพง	อาจารย์	ผู้ช่วยศาสตราจารย์	2567
	53. อ.วรพล อุบลมงคล	อาจารย์	ผู้ช่วยศาสตราจารย์	2567
	54. อ.ศุภธิดา นันตะภุมิ	อาจารย์	ผู้ช่วยศาสตราจารย์	2567
	55. อ.พิมพ์พรรณ เลิศเกษม	อาจารย์	ผู้ช่วยศาสตราจารย์	2567
	56. อ.นิรัตน์ ทองขาว	อาจารย์	ผู้ช่วยศาสตราจารย์	2567
	57. อ.ชิดชนก ยมจินดา	อาจารย์	ผู้ช่วยศาสตราจารย์	2567
	58. อ.ปทุมวดี พันธุ์สืบ	อาจารย์	ผู้ช่วยศาสตราจารย์	2568
	59. อ.ดร.สิริกัญญา คาวิไล	อาจารย์	ผู้ช่วยศาสตราจารย์	2568
	60. อ.ดร.อภิญา จิตมโนวรรณ	อาจารย์	ผู้ช่วยศาสตราจารย์	2568
	61. อ.วรรณทิวา เชียงตุง	อาจารย์	ผู้ช่วยศาสตราจารย์	2568
	62. อ.เสกสรรค์ พันธุ์สืบ	อาจารย์	ผู้ช่วยศาสตราจารย์	2568
	63. อ.ดร.ทิวาพร อุดมวงษ์	อาจารย์	ผู้ช่วยศาสตราจารย์	2568
	64. อ.พรเทพ สุวรรณศักดิ์	อาจารย์	ผู้ช่วยศาสตราจารย์	2568
	65. อ.ปยุตต์ วรรณหล้า	อาจารย์	ผู้ช่วยศาสตราจารย์	2568
	66. อ.ดร.สมยศ จันทร์บุญ	อาจารย์	ผู้ช่วยศาสตราจารย์	2568
	67. อ.ดร.เบญจมาภรณ์ สุริยวงศ์	อาจารย์	ผู้ช่วยศาสตราจารย์	2568
	68. อ.รุ่งโรจน์ ต้นประดิษฐ์	อาจารย์	ผู้ช่วยศาสตราจารย์	2569
	69. อ.สมประสงค์ แสงอินทร์	อาจารย์	ผู้ช่วยศาสตราจารย์	2569
	70. อ.เมษธิดา วงศ์ทางสวัสดิ์	อาจารย์	ผู้ช่วยศาสตราจารย์	2569
	71. อ.สุริยา กิรตินันท์พัฒนา	อาจารย์	ผู้ช่วยศาสตราจารย์	2569
	72. อ.คณพงศ์ ชีวินวิไลพร	อาจารย์	ผู้ช่วยศาสตราจารย์	2569
	73. อ.วิรัตน์ สร้อยจาตุรงค์	อาจารย์	ผู้ช่วยศาสตราจารย์	2569
	74. อ.ดร.อนันตา สุขวัฒน์	อาจารย์	ผู้ช่วยศาสตราจารย์	2569
	75. อ.ชิดชนก เทพบัณฑิต	อาจารย์	ผู้ช่วยศาสตราจารย์	2569
	76. อ.นิรัตน์ ทองขาว	อาจารย์	ผู้ช่วยศาสตราจารย์	2569
	77. อ.ดร.ทิวาพร อุดมวงษ์	อาจารย์	ผู้ช่วยศาสตราจารย์	2569
	78. อ.จรงค์ษ์ มณีวรรณ	อาจารย์	ผู้ช่วยศาสตราจารย์	2569
3. คณะวิทยาการจัดการ	1. ผศ.ดร.พิรญา ชื่นวงศ์	ผู้ช่วยศาสตราจารย์	รองศาสตราจารย์	2567
	2. ผศ.ดร.สุภัทนี เปี่ยมสุวรรณกิจ	ผู้ช่วยศาสตราจารย์	รองศาสตราจารย์	2567
	3. ผศ.ดร.วรินทร์ีย์ เขียวธานี	ผู้ช่วยศาสตราจารย์	รองศาสตราจารย์	2569
	4. รศ.ดร.คมสัน รัตนะสิมากุล	รองศาสตราจารย์	ศาสตราจารย์	2568
	5. ผศ.ดร.เบญจวรรณ เบญจกรณ์	ผู้ช่วยศาสตราจารย์	รองศาสตราจารย์	2569
	6. ผศ.ประภาพรพรรณ ไชยยานนท์	ผู้ช่วยศาสตราจารย์	รองศาสตราจารย์	2569
	7. ผศ.ดร.สุทธิพร เปี่ยมสุวรรณกิจ	ผู้ช่วยศาสตราจารย์	รองศาสตราจารย์	2568
	8. ผศ.จิรพัฒน์ อุปลัมภ์	ผู้ช่วยศาสตราจารย์	รองศาสตราจารย์	2569
	9. ผศ.ณัฐธิดา จุมปา	ผู้ช่วยศาสตราจารย์	รองศาสตราจารย์	2569
	10. ผศ.สุรพงษ์ วงษ์ปาน	ผู้ช่วยศาสตราจารย์	รองศาสตราจารย์	2569
	11. ผศ.อภิสร่า กฤตวามันย์	ผู้ช่วยศาสตราจารย์	รองศาสตราจารย์	2569
	12. ผศ.อัจฉราภรณ์ เขมอัครเจตต์	ผู้ช่วยศาสตราจารย์	รองศาสตราจารย์	2569
	13. ผศ.ดร.เฉลิมชัย คำแสน	ผู้ช่วยศาสตราจารย์	รองศาสตราจารย์	2569
	14. ผศ.ประทัย พิริยะสุรวงศ์	ผู้ช่วยศาสตราจารย์	รองศาสตราจารย์	2569
	15. ผศ.เทพฤทธิ์ เขียวธานี	ผู้ช่วยศาสตราจารย์	รองศาสตราจารย์	2565
	16. อ.ศรีนภพ อุดแน่น	อาจารย์	ผู้ช่วยศาสตราจารย์	2566
	17. อ.อวีชัย ดวงไทย	อาจารย์	ผู้ช่วยศาสตราจารย์	2566
	18. อ.นิเวศ จินะบุญเรือง	อาจารย์	ผู้ช่วยศาสตราจารย์	2566
	19. อ.ดร.ศิริพรรณ จินะบุญเรือง	อาจารย์	ผู้ช่วยศาสตราจารย์	2566
	20. อ.สาวตรี พรหมสิทธิ์	อาจารย์	ผู้ช่วยศาสตราจารย์	2567
	21. อ.กฤต โธธยานนท์	อาจารย์	ผู้ช่วยศาสตราจารย์	2567
	22. อ.กฤษณะ แสงจันทร์	อาจารย์	ผู้ช่วยศาสตราจารย์	2567
	23. อ.ธัญพร ฟุ้งเฟื่อง	อาจารย์	ผู้ช่วยศาสตราจารย์	2567
	24. อ.ดร.ศศิวิมล ภูพวง	อาจารย์	ผู้ช่วยศาสตราจารย์	2567
	25. อ.ดร.สุทธดา ชัดติยะ	อาจารย์	ผู้ช่วยศาสตราจารย์	2568
	26. อ.ทัตพงศ์ นามวัฒน์	อาจารย์	ผู้ช่วยศาสตราจารย์	2568
	27. รศ. ดร.สุธีรา อะทะวงษา	รองศาสตราจารย์	ศาสตราจารย์	2569
	28. รศ.วิมลสิริ โงมา	รองศาสตราจารย์	ศาสตราจารย์	2569
	29. รศ.ดร.อรกัญญา กันธะชัย	รองศาสตราจารย์	ศาสตราจารย์	2569
	30. รศ.ดร.เสริมศิริ นิลคำ	รองศาสตราจารย์	ศาสตราจารย์	2569
	31. รศ.ดร.เกศกนก ชุมประดิษฐ์	รองศาสตราจารย์	ศาสตราจารย์	2569

หน่วยงาน	ชื่อ	ตำแหน่ง	ระดับของตำแหน่งที่สูงขึ้น	ปีที่เข้าสู่ตำแหน่ง
	32. ผศ.ดร.กรกนก นิลดำ	ผู้ช่วยศาสตราจารย์	รองศาสตราจารย์	2566
	33. ผศ.ดร.ภชิตติ์ ใจผาวัง	ผู้ช่วยศาสตราจารย์	รองศาสตราจารย์	2566
	34. ผศ.ดร.จิราพร ขุนศรี	ผู้ช่วยศาสตราจารย์	รองศาสตราจารย์	2566
	35. ผศ.ดร.ปิวิมา ถีระกุล	ผู้ช่วยศาสตราจารย์	รองศาสตราจารย์	2567
	36. ผศ.ดร.สุรินทร์ พิทักษ์สิกุล	ผู้ช่วยศาสตราจารย์	รองศาสตราจารย์	2569
	37. อ.ดร.อัญญาณี เกตุพันธุ์	อาจารย์	ผู้ช่วยศาสตราจารย์	2567
	38. อ.ธนพร จนาพิระกนิฏฐ์	อาจารย์	ผู้ช่วยศาสตราจารย์	2568
	39. อ.พิทยาภรณ์ พุ่มพวง	อาจารย์	ผู้ช่วยศาสตราจารย์	2569
	4. คณะวิทยาศาสตร์และเทคโนโลยี	1. รศ.ดร.ฟ้ารุ่ง สุริยา บุญทิศ	รองศาสตราจารย์	รองศาสตราจารย์
2. ผศ.ดร.พรหทัย พุทธวัน		ผู้ช่วยศาสตราจารย์	ผู้ช่วยศาสตราจารย์	2565
3. ผศ.ดร.ปิยพร ศรีสม		ผู้ช่วยศาสตราจารย์	รองศาสตราจารย์	2569
4. ผศ.ดร.กิตติชัย จันธิมา		ผู้ช่วยศาสตราจารย์	รองศาสตราจารย์	2568
5. อ.ดร.อรวรรณ วนะชีวิน		อาจารย์	ผู้ช่วยศาสตราจารย์	2567
6. อ.ดร.สุรัสวดี นางแล		อาจารย์	ผู้ช่วยศาสตราจารย์	2568
7. อ.ดร.กฤษฏ์พงศ์ ภาษิตวิไลธรรม		อาจารย์	ผู้ช่วยศาสตราจารย์	2568
8. อ.ดร.จินดา ศิริตา		อาจารย์	ผู้ช่วยศาสตราจารย์	2569
9. อ.ดร.สฤทธิพร วิทยผดุง		อาจารย์	ผู้ช่วยศาสตราจารย์	2569
10. รศ.ดร.ฟ้ารุ่ง สุริยา บุญทิศ		รองศาสตราจารย์	รองศาสตราจารย์	2566
11. ผศ.ดร.พรหทัย พุทธวัน		ผู้ช่วยศาสตราจารย์	ผู้ช่วยศาสตราจารย์	2565
12. ผศ.ดร.ปิยพร ศรีสม		ผู้ช่วยศาสตราจารย์	รองศาสตราจารย์	2569
13. ผศ.ดร.กิตติชัย จันธิมา		ผู้ช่วยศาสตราจารย์	รองศาสตราจารย์	2568
14. อ.ดร.อรวรรณ วนะชีวิน		อาจารย์	ผู้ช่วยศาสตราจารย์	2567
15. อ.ดร.สุรัสวดี นางแล		อาจารย์	ผู้ช่วยศาสตราจารย์	2568
16. อ.ดร.กฤษฏ์พงศ์ ภาษิตวิไลธรรม		อาจารย์	ผู้ช่วยศาสตราจารย์	2568
17. อ.ดร.จินดา ศิริตา		อาจารย์	ผู้ช่วยศาสตราจารย์	2569
19. อ.ดร.สฤทธิพร วิทยผดุง		อาจารย์	ผู้ช่วยศาสตราจารย์	2569
20. รศ.ดร.ฟ้ารุ่ง สุริยา บุญทิศ		รองศาสตราจารย์	รองศาสตราจารย์	2566
21. ผศ.ดร.พรหทัย พุทธวัน		ผู้ช่วยศาสตราจารย์	ผู้ช่วยศาสตราจารย์	2565
5. คณะนิติศาสตร์		1. ผศ.ทศพร มุลรัตน์	ผู้ช่วยศาสตราจารย์	รองศาสตราจารย์
	2. ผศ.เพชรวรรณ ขำคุ้ม	ผู้ช่วยศาสตราจารย์	รองศาสตราจารย์	2568
	3. ผศ.พิทักษ์ ศิสุวรรณ	ผู้ช่วยศาสตราจารย์	รองศาสตราจารย์	2568
	4. ผศ.ยิ่งศักดิ์ เทษนิล	ผู้ช่วยศาสตราจารย์	รองศาสตราจารย์	2568
	5. ผศ.สุรัชย์ อุหารวงศ์	ผู้ช่วยศาสตราจารย์	รองศาสตราจารย์	2568
	6. ผศ.สุรพี โพธิสาราช	ผู้ช่วยศาสตราจารย์	รองศาสตราจารย์	2568
	7. อ.วรรณัฐ บุญเจริญ	อาจารย์	ผู้ช่วยศาสตราจารย์	2567
	8. อ.นิธิณี ทองแท้	อาจารย์	ผู้ช่วยศาสตราจารย์	2567
	9. อ.วิภา พันธนะบุรณ์	อาจารย์	ผู้ช่วยศาสตราจารย์	2569
6. วิทยาลัยการแพทย์พื้นบ้านและการแพทย์ทางเลือก	1. อ.สุธิดา วิริยา	อาจารย์	ผู้ช่วยศาสตราจารย์	2568
	2. อ.จิราพร หัตถผะสุ	อาจารย์	ผู้ช่วยศาสตราจารย์	2568
	3. อ.ทวิศักดิ์ หลีกแก้วสาย	อาจารย์	ผู้ช่วยศาสตราจารย์	2568
	4. อ.ดร.สุนันท์ แก้วจันทา	อาจารย์	ผู้ช่วยศาสตราจารย์	2568
	5. อ.สายฝน สมภูสาร	อาจารย์	ผู้ช่วยศาสตราจารย์	2568
	6. อ.กรรณิกา นันตา	อาจารย์	ผู้ช่วยศาสตราจารย์	2568
	7. อ.ชุนห์พิมาน นิษาเกษม	อาจารย์	ผู้ช่วยศาสตราจารย์	2568
	8. อ.มณฑนา คำอ้าย	อาจารย์	ผู้ช่วยศาสตราจารย์	2568
	9. อ.ปรีพัช เงินงาม	อาจารย์	ผู้ช่วยศาสตราจารย์	2568
	10. อ.ศราวฉนิ ทับช่วยขวา	อาจารย์	ผู้ช่วยศาสตราจารย์	2568
	11. อ.หทัยกาญจน์ ยาวบุตร	อาจารย์	ผู้ช่วยศาสตราจารย์	2569
	12. อ.มะลิวัลย์ ปารีย์	อาจารย์	ผู้ช่วยศาสตราจารย์	2569
	13. อ.ศิริวรรณ เกตุเพชร	อาจารย์	ผู้ช่วยศาสตราจารย์	2569
	14. อ.ปิณิดา ถนอมศักดิ์	อาจารย์	ผู้ช่วยศาสตราจารย์	2569
	15. อ.ดร.นารัตน์ วิริยะเชษม	อาจารย์	ผู้ช่วยศาสตราจารย์	2569
	16. อ.พรนิภา สิทธิสระคู	อาจารย์	ผู้ช่วยศาสตราจารย์	2569
	17. อ.สุวสิน พลนรัตน์	อาจารย์	ผู้ช่วยศาสตราจารย์	2569
	18. อ.คารา พนาสันติกุล	อาจารย์	ผู้ช่วยศาสตราจารย์	2569
	19. อ.กนกอร เพ็ญสูงเนิน	อาจารย์	ผู้ช่วยศาสตราจารย์	2569
	20. อ.ชนาภา ไวยลาที	อาจารย์	ผู้ช่วยศาสตราจารย์	2569
	21. อ.รุจิรัตน์ ชัยชนะ	อาจารย์	ผู้ช่วยศาสตราจารย์	2569
	22. อ.วิชุดา ร่วมกระโทก	อาจารย์	ผู้ช่วยศาสตราจารย์	2569

หน่วยงาน	ชื่อ	ตำแหน่ง	ระดับของตำแหน่งที่สูงขึ้น	ปีที่เข้าสู่ตำแหน่ง
	23. อ.รุสนี มามะ	อาจารย์	ผู้ช่วยศาสตราจารย์	2569
	24. อ.กนกวรรณ วงศ์แก้ว	อาจารย์	ผู้ช่วยศาสตราจารย์	2569
	25. อ.ศิริพัทธ์ร์ จันทร์สังสา	อาจารย์	ผู้ช่วยศาสตราจารย์	2569
	26. อ.ผกา มาศ คำเสื่อ	อาจารย์	ผู้ช่วยศาสตราจารย์	2569
	27. อ.เกียรติภูมิ ลาภภิญโญ	อาจารย์	ผู้ช่วยศาสตราจารย์	2569
	28. อ.ดร.จักรกฤษณ์ คณาภิรมย์	อาจารย์	ผู้ช่วยศาสตราจารย์	2566
	29. อ.ดร.ศิวพงษ์ ต้นสุวรรณวงศ์	อาจารย์	ผู้ช่วยศาสตราจารย์	2566
	30. อ.พรพรรณ ก่อใจ	อาจารย์	ผู้ช่วยศาสตราจารย์	2566
	31. อ.ดร.วนิษา ปันฟ้า	อาจารย์	ผู้ช่วยศาสตราจารย์	2567
	32. อ.ดร.กันยานุช เทาประเสริฐ	อาจารย์	ผู้ช่วยศาสตราจารย์	2567
	33. อ.จินตนา นันต๊ะ	อาจารย์	ผู้ช่วยศาสตราจารย์	2567
	34. อ.นคร จันทะวงษ์	อาจารย์	ผู้ช่วยศาสตราจารย์	2567
	35. อ.โชคชัย แซ่ว่าง	อาจารย์	ผู้ช่วยศาสตราจารย์	2567
	36. อ.ดร.ธีรนนท์ ธัญชัย	อาจารย์	ผู้ช่วยศาสตราจารย์	2567
	37. อ.ดร.ณิศา ชัยวงศ์	อาจารย์	ผู้ช่วยศาสตราจารย์	2568
	38. อ.นิตยา นามวิเศษ	อาจารย์	ผู้ช่วยศาสตราจารย์	2568
	39. อ.ชฎาพร แซ่ม้า	อาจารย์	ผู้ช่วยศาสตราจารย์	2568
	40. อ.กฤษดา ศรีหมตรี	อาจารย์	ผู้ช่วยศาสตราจารย์	2568
	41. อ.ดร.ปราณี คำแก้ว	อาจารย์	ผู้ช่วยศาสตราจารย์	2568
	42. อ.อัญลักษณ์ ปุค้ำสุข	อาจารย์	ผู้ช่วยศาสตราจารย์	2568
	43. อ.ดร.วรรณพร สุริยะคุปต์	อาจารย์	ผู้ช่วยศาสตราจารย์	2568
	44. อ.นภาพร ณ อุโมงค์	อาจารย์	ผู้ช่วยศาสตราจารย์	2568
7. คณะการท่องเที่ยวและการโรงแรม	1. ผศ.ดร.อรพรรณ บุญพัฒนา	ผู้ช่วยศาสตราจารย์	รองศาสตราจารย์	2565
	2. ผศ.ดร.เสงี่ยม บุญพัฒนา	ผู้ช่วยศาสตราจารย์	รองศาสตราจารย์	2566
	3. ผศ.มนสิชา ชาวคำ	ผู้ช่วยศาสตราจารย์	รองศาสตราจารย์	2568
	4. ผศ.ดวงศิริ ภูมิวิเศษ	ผู้ช่วยศาสตราจารย์	รองศาสตราจารย์	2568
	5. ผศ.ดร.อรพรรณ บุญพัฒนา	ผู้ช่วยศาสตราจารย์	รองศาสตราจารย์	2565
	6. อ.นำขวัญ วงศ์ประทุม	อาจารย์	ผู้ช่วยศาสตราจารย์	2565
	7. อ.ดร.ชฎาพัทธ์ร์ สุขกาย	อาจารย์	ผู้ช่วยศาสตราจารย์	2565
	8. อ.ปทุมพร แก้วคำ	อาจารย์	ผู้ช่วยศาสตราจารย์	2565
	9. อ.นศเรศ อุดชะยา	อาจารย์	ผู้ช่วยศาสตราจารย์	2565
	10. อ.ดร.ศรินทร์พรณ ชุ่มอินทจักร	อาจารย์	ผู้ช่วยศาสตราจารย์	2566
	11. อ.ภูวนารถ ศรีทอง	อาจารย์	ผู้ช่วยศาสตราจารย์	2566
	12. อ.สุรชัย ยลธะศาสตร์	อาจารย์	ผู้ช่วยศาสตราจารย์	2566
	13. อ.ดร.ขวัญฤทัย ครองยุติ	อาจารย์	ผู้ช่วยศาสตราจารย์	2566
	14. อ.รักติบูล จันทนุพาน	อาจารย์	ผู้ช่วยศาสตราจารย์	2566
	15. อ.ปริพรรณ แก้วเนตร	อาจารย์	ผู้ช่วยศาสตราจารย์	2566
	16. อ.ณฐมน สังวาลย์	อาจารย์	ผู้ช่วยศาสตราจารย์	2566
8. คณะเทคโนโลยีดิจิทัล	1. ผศ.ดร.ธนาวุฒิ ธนาณิษฐ์	ผู้ช่วยศาสตราจารย์	รองศาสตราจารย์	2567
	2. ผศ.ดร.ภูมิพงษ์ ดวงตั้ง	ผู้ช่วยศาสตราจารย์	รองศาสตราจารย์	2568
	3. ผศ.ดร.จรัส กลิ่นหนู	ผู้ช่วยศาสตราจารย์	รองศาสตราจารย์	2569
	4. ผศ.ดร.ณรงค์ศักดิ์ ศรีสม	ผู้ช่วยศาสตราจารย์	รองศาสตราจารย์	2569
	5. ผศ.ดร.วินรัตน์ แสงวงกิจ	ผู้ช่วยศาสตราจารย์	รองศาสตราจารย์	2569
	6. ผศ.วิจิตรา มนตรี	ผู้ช่วยศาสตราจารย์	รองศาสตราจารย์	2569
	7. ผศ.ธิดาลักษณ์ อยู่เย็น	ผู้ช่วยศาสตราจารย์	รองศาสตราจารย์	2569
	8. ผศ.พิงทิศ พิษณุพิบูล	ผู้ช่วยศาสตราจารย์	รองศาสตราจารย์	2569
	9. ผศ.กมล บุญล้อม	ผู้ช่วยศาสตราจารย์	รองศาสตราจารย์	2569
	10. ผศ.ดร.รุ่งโรจน์ สุขใจमुख	ผู้ช่วยศาสตราจารย์	ผู้ช่วยศาสตราจารย์	2565
	11. ผศ.สำราญ ไชยคำวัง	ผู้ช่วยศาสตราจารย์	ผู้ช่วยศาสตราจารย์	2565
	12. ผศ.ศรินทร์ พงมณี	ผู้ช่วยศาสตราจารย์	ผู้ช่วยศาสตราจารย์	2565
	13. ผศ.ลิดา จันทจิโรวิท	ผู้ช่วยศาสตราจารย์	ผู้ช่วยศาสตราจารย์	2565
	14. ผศ. ดร.กฤตกรณ ศรีวันนา	ผู้ช่วยศาสตราจารย์	ผู้ช่วยศาสตราจารย์	2566
	15. ผศ.ดร.มยุร โยบัวเทศ	ผู้ช่วยศาสตราจารย์	ผู้ช่วยศาสตราจารย์	2566
	16. อ.ดร.กษิรา ภิวงศ์กูร	อาจารย์	ผู้ช่วยศาสตราจารย์	2567
	17. อ.ดร.เศรษฐชัย ใจฮัก	อาจารย์	ผู้ช่วยศาสตราจารย์	2567
	18. อ.อนุสรณ์ ใจแก้ว	อาจารย์	ผู้ช่วยศาสตราจารย์	2567
	19. อ.จักรี พิษณุพิบูล	อาจารย์	ผู้ช่วยศาสตราจารย์	2567
	20. อ.คมกฤษ จิระบุตร	อาจารย์	ผู้ช่วยศาสตราจารย์	2567
	21. อ.กานพันธ์ จิตคำ	อาจารย์	ผู้ช่วยศาสตราจารย์	2567

หน่วยงาน	ชื่อ	ตำแหน่ง	ระดับของตำแหน่งที่สูงขึ้น	ปีที่เข้าสู่ตำแหน่ง
	22. อ.กฤษณะ สมควร	อาจารย์	ผู้ช่วยศาสตราจารย์	2567
	23. อ.อังศนา พงษ์นุกูล	อาจารย์	ผู้ช่วยศาสตราจารย์	2567
	24. อ.ธัญลักษณ์ ศุภพลธร	อาจารย์	ผู้ช่วยศาสตราจารย์	2567
	25. อ.ดร.ณภพร เผ่ากล้า	อาจารย์	ผู้ช่วยศาสตราจารย์	2568
	26. อ.อัญชลี ทิพย์โยธิน	อาจารย์	ผู้ช่วยศาสตราจารย์	2568
	27. อ.อธิคม ศิริ	อาจารย์	ผู้ช่วยศาสตราจารย์	2568
9. คณะรัฐศาสตร์และรัฐประศาสนศาสตร์	1. อ.กอบกุลณ์ คำปลอด	อาจารย์	ผู้ช่วยศาสตราจารย์	2566
	2. ผศ.กัณณพงศ์ ศิริเขตต์	ผู้ช่วยศาสตราจารย์	รองศาสตราจารย์	2567
	3. อ.จรรยา แคนนาเลิศ	อาจารย์	ผู้ช่วยศาสตราจารย์	2566
	4. อ.ชุติมา ปัญญาหลง	อาจารย์	ผู้ช่วยศาสตราจารย์	2566
	5. อ.ดร.ณัฐพงศ์ รักษาม	อาจารย์	ผู้ช่วยศาสตราจารย์	2566
	6. ผศ.ทศพล พงษ์ดีตะ	ผู้ช่วยศาสตราจารย์	รองศาสตราจารย์	2567
	7. อ.ดร.ทับทิม สุขพิน	อาจารย์	ผู้ช่วยศาสตราจารย์	2566
	8. ผศ.นพวรรณ ธรรมสิทธิ์ี	ผู้ช่วยศาสตราจารย์	รองศาสตราจารย์	2568
	9. ผศ. ดร.นวลนภา จุลสุทธิ	ผู้ช่วยศาสตราจารย์	รองศาสตราจารย์	2567
	10. อ.เนรมิตร จิตรรักษา	อาจารย์	ผู้ช่วยศาสตราจารย์	2566
	11. อ.ปฐมทัศน์ บรรณเลิศ	อาจารย์	ผู้ช่วยศาสตราจารย์	2566
	12. ผศ.ดร.ภูริพัฒน์ แก้วศรี	ผู้ช่วยศาสตราจารย์	รองศาสตราจารย์	2567
	13. ผศ.ยุทธศาสตร์ ห่อนแก้ว	ผู้ช่วยศาสตราจารย์	รองศาสตราจารย์	2569
	14. อ.วิชิตวิญญู วรชิตพงษ์	อาจารย์	ผู้ช่วยศาสตราจารย์	2566
	15. ผศ. ดร.วราดวง สมณาศักดิ์	ผู้ช่วยศาสตราจารย์	รองศาสตราจารย์	2567
	16. อ.ลิ้มิตราพร สุรินทร์	อาจารย์	ผู้ช่วยศาสตราจารย์	2566
	17.ดร.อรุณี อินเทพ	อาจารย์	ผู้ช่วยศาสตราจารย์	2567
10. คณะบัญชี	1. รศ.ดร.กัสม่า กาซ้อน	รองศาสตราจารย์	ศาสตราจารย์	2567
	2. ผศ.ดร.ปานฉัตร อาการักษ์	ผู้ช่วยศาสตราจารย์	รองศาสตราจารย์	2567
	3. ผศ.ดร.วรลักษณ์ วรรณโล	ผู้ช่วยศาสตราจารย์	รองศาสตราจารย์	2567
	4. ผศ.ดร.พัทธมน บุญยราษฎร์	ผู้ช่วยศาสตราจารย์	รองศาสตราจารย์	2567
	5. ผศ.ดร.อรวรรณ เชื้อเมืองพาน	ผู้ช่วยศาสตราจารย์	รองศาสตราจารย์	2568
	6. อ.นิรุทธิ์ ชัยโชค	อาจารย์	ผู้ช่วยศาสตราจารย์	2567
	7. อ.สุภมล ดวงตา	อาจารย์	ผู้ช่วยศาสตราจารย์	2567
	8. อ.ธนภัทร กันทาวงค์	อาจารย์	ผู้ช่วยศาสตราจารย์	2567
11. คณะวิทยาศาสตร์สุขภาพ	1. ผศ.เนตตรา สมกำลัง	ผู้ช่วยศาสตราจารย์	รองศาสตราจารย์	2569
	2. อ.จุฬามาศ เมืองมูล	อาจารย์	ผู้ช่วยศาสตราจารย์	2567
	3. อ.ธนพนธ์ คำเที่ยง	อาจารย์	ผู้ช่วยศาสตราจารย์	2567
	4. อ.อนัญญา เหล่ารินทอง	อาจารย์	ผู้ช่วยศาสตราจารย์	2567
	5. อ.วารุณี พันธวงศ์	อาจารย์	ผู้ช่วยศาสตราจารย์	2568
	6. อ.มณีนรัตน์ สวมม่วง	อาจารย์	ผู้ช่วยศาสตราจารย์	2568
	7. อ.สายฝน สุภาศรี	อาจารย์	ผู้ช่วยศาสตราจารย์	2568
	8. อ.พัทธนิษย์ คำธาร	อาจารย์	ผู้ช่วยศาสตราจารย์	2568
	9. อ.รวิพรดี พูลลาภ	อาจารย์	ผู้ช่วยศาสตราจารย์	2568
	10. อ.วรัญญา มณีรัตน์	อาจารย์	ผู้ช่วยศาสตราจารย์	2568
	11. อ.อารีย์ จอแจ	อาจารย์	ผู้ช่วยศาสตราจารย์	2569
	12. ผศ.ดร.กาญจนา ปินตาคำ	ผู้ช่วยศาสตราจารย์	รองศาสตราจารย์	2566
	13. ผศ.ดร.พัชรินทร์ วินยงค์กุล	ผู้ช่วยศาสตราจารย์	รองศาสตราจารย์	2567
	14. ผศ.อนุสรฯ บุญจิตร	ผู้ช่วยศาสตราจารย์	รองศาสตราจารย์	2568
12. คณะสังคมศาสตร์	1. ผศ.ดร.วิกรม บุญนุ่น	ผู้ช่วยศาสตราจารย์	รองศาสตราจารย์	2567
	2. ผศ.จิราพร มะโนวัง	ผู้ช่วยศาสตราจารย์	รองศาสตราจารย์	2567
	3. ผศ.ดร.กรชนก สนิทวงศ์	ผู้ช่วยศาสตราจารย์	รองศาสตราจารย์	2567
	4. ผศ.ดร.เบญจมาศ เมืองเกษม	ผู้ช่วยศาสตราจารย์	รองศาสตราจารย์	2567
	5. ผศ.ศมล สังคะรัตน์	ผู้ช่วยศาสตราจารย์	รองศาสตราจารย์	2567
	6. ผศ.ดร.ณรงค์ เจนใจ	ผู้ช่วยศาสตราจารย์	รองศาสตราจารย์	2568
	7. ผศ.ดร.จිරินันต์ ไชยงาม นอกซ์	ผู้ช่วยศาสตราจารย์	รองศาสตราจารย์	2567
	8. ผศ.วาสนา ดิวงค์	ผู้ช่วยศาสตราจารย์	รองศาสตราจารย์	2567
	9. ผศ.กนกวรรณ ปลาศิลา	ผู้ช่วยศาสตราจารย์	รองศาสตราจารย์	2568
	10. ผศ.ดร.นาวัน พรหมใจสา	ผู้ช่วยศาสตราจารย์	รองศาสตราจารย์	2568
	11. ผศ.ดร.ศศิพัชร หาญฤทธิ์	ผู้ช่วยศาสตราจารย์	รองศาสตราจารย์	2568
	12. ผศ.ดร.ดุจดดี คงสุวรรณ	ผู้ช่วยศาสตราจารย์	รองศาสตราจารย์	2568
	13. ผศ.เพชรสวัสดิ์ กันคำ	ผู้ช่วยศาสตราจารย์	รองศาสตราจารย์	2568
	14. ผศ.ดร.กันยธัญญ์ สุชิน	ผู้ช่วยศาสตราจารย์	รองศาสตราจารย์	2569

หน่วยงาน	ชื่อ	ตำแหน่ง	ระดับของตำแหน่งที่สูงขึ้น	ปีที่เข้าสู่ตำแหน่ง
	15. ผศ.วาสนา เสภา	ผู้ช่วยศาสตราจารย์	รองศาสตราจารย์	2569
	16. ผศ.ภทรีพันธุ์ พันธุ	ผู้ช่วยศาสตราจารย์	รองศาสตราจารย์	2569
	17. ผศ.จามรี พระสุนิต	ผู้ช่วยศาสตราจารย์	รองศาสตราจารย์	2569
	18. ผศ.ดร.นพชัย ฟองอิสสระ	ผู้ช่วยศาสตราจารย์	รองศาสตราจารย์	2569
	19. ผศ.พิมพ์พรีย์ พิมพ์สุทธิ	ผู้ช่วยศาสตราจารย์	รองศาสตราจารย์	2569
	20. ผศ.ธนพัทธ์ จันทิพัฒน์พงศ์	ผู้ช่วยศาสตราจารย์	รองศาสตราจารย์	2569
	21. อ.นครินทร์ น้ำใจดี	อาจารย์	ผู้ช่วยศาสตราจารย์	2565
	22. อ.ณัฐทิยา วัฒนศิริศาสตร์	อาจารย์	ผู้ช่วยศาสตราจารย์	2566
	23. อ.ดร.ชาณูชัย ฤทธิร่วม	อาจารย์	ผู้ช่วยศาสตราจารย์	2566
	24. อ.ดร.โกมินทร์ วังอ่อน	อาจารย์	ผู้ช่วยศาสตราจารย์	2566
	25. อ.ดร.สุธีรา คณะธรรม	อาจารย์	ผู้ช่วยศาสตราจารย์	2566
	26. อ.ทศพล คชสาร	อาจารย์	ผู้ช่วยศาสตราจารย์	2566
	27. อ.อิทธิพัทธ์ เรืองกิจวัฒน์	อาจารย์	ผู้ช่วยศาสตราจารย์	2566
	28. อ.ดร.อดิเทพ วงศ์ทอง	อาจารย์	ผู้ช่วยศาสตราจารย์	2567
	29. อ.ปรัชญานินทร์ วงศ์ทิตกุล	อาจารย์	ผู้ช่วยศาสตราจารย์	2567
	30. อ.วรัญญา พรหมสาขา ณ สกลนคร	อาจารย์	ผู้ช่วยศาสตราจารย์	2567
	31. อ.ดร.ธัญญลักษณ์ แซ่เลี้ยว	อาจารย์	ผู้ช่วยศาสตราจารย์	2568
	32. อ.ธงชัย ลาหุณะ	อาจารย์	ผู้ช่วยศาสตราจารย์	2569
13. คณะพยาบาลศาสตร์	1. ผศ.วิชชา เห็นแก้ว	ผู้ช่วยศาสตราจารย์	รองศาสตราจารย์	2569
	2. ผศ.อัยย์ขำ สุขเกษม	ผู้ช่วยศาสตราจารย์	รองศาสตราจารย์	2569
	3. อ.กัญญาณัฐ สิทธิภา	อาจารย์	ผู้ช่วยศาสตราจารย์	2569
	4. อ.พลอยพัชชา แก้ววิเศษ	อาจารย์	ผู้ช่วยศาสตราจารย์	2569
	5. อ.มณีนรัตน์ พันธุ์สวัสดิ์	อาจารย์	ผู้ช่วยศาสตราจารย์	2567
	6. อ.ดร.พิมพ์มล วงศ์ไชยา	อาจารย์	ผู้ช่วยศาสตราจารย์	2567
	7. อ.สุทธดา ตั้งอยู่ดี	อาจารย์	ผู้ช่วยศาสตราจารย์	2569
	8. ผศ.วิชชา เห็นแก้ว	ผู้ช่วยศาสตราจารย์	รองศาสตราจารย์	2569
	9. ผศ.อัยย์ขำ สุขเกษม	ผู้ช่วยศาสตราจารย์	รองศาสตราจารย์	2569
	10. กัญญาณัฐ สิทธิภา	อาจารย์	ผู้ช่วยศาสตราจารย์	2569

2. รายชื่อบุคลากรสายสนับสนุนตามแผนการเข้าสู่ตำแหน่งที่สูงขึ้น (ปี 2567-2569)

หน่วยงาน	ชื่อ	ตำแหน่ง	ระดับของตำแหน่งที่สูงขึ้น	ปีที่เข้าสู่ตำแหน่งที่สูงขึ้น
1. คณะวิทยาศาสตร์สุขภาพ	1. นางสาวนพวรรณ วงศ์คำมูล	เจ้าหน้าที่บริหารงานทั่วไป	ระดับชำนาญการ	2567
	2. นางสาวอรทัย กองหล้า	เจ้าหน้าที่บริหารงานทั่วไป	ระดับชำนาญการ	2567
	3. นางสาวยุวลักษณ์ ภาชิตวิไลธรรม	เจ้าหน้าที่บริหารงานทั่วไป	ระดับชำนาญการ	2568
	4. นายฤชดา ไทรงามสุข	เจ้าหน้าที่บริหารงานทั่วไป	ระดับชำนาญการ	2568
	5. นางสาวปิยะภรณ์ เตมีศักดิ์	เจ้าหน้าที่บริหารงานทั่วไป	ระดับชำนาญการ	2569
	6. นางสาวไพรินทร์ ตามสมัย	เจ้าหน้าที่บริหารงานทั่วไป	ระดับชำนาญการพิเศษ	2569
	7. นางสาวรัฐธา ปุก่า	เจ้าหน้าที่บริหารงานทั่วไป	ระดับชำนาญการ	2569
2. สำนักบริหารทรัพย์สินและจัดการรายได้	นางสาววันฉัตร สุขสันต์	เจ้าหน้าที่บริหารงานทั่วไป	ระดับชำนาญการ	2569
3. คณะสังคมศาสตร์	1. นางศรีสมร พิริยะสุวรรณค์	เจ้าหน้าที่บริหารงานทั่วไป	ระดับชำนาญการ	2566
	2. นางสาวเสริมศรี สุขสืบ	เจ้าหน้าที่บริหารงานทั่วไป	ระดับชำนาญการ	2567
	3. นายพรพจน์ ศรีพรม	นักวิชาการคอมพิวเตอร์	ระดับชำนาญการ	2567
	4. นายประชา แซ่จ้าว	นักวิจัย	ระดับชำนาญการ	2567
	5. นางเยาวลักษณ์ พุมวิเชียร	เจ้าหน้าที่บริหารงานทั่วไป	ระดับชำนาญการ	2568
	6. นางสาวรวงคณา กาทองพุง	เจ้าหน้าที่บริหารงานทั่วไป	ระดับชำนาญการ	2568
	7. นายณัฐวุฒิ เมฆาหวาน	เจ้าหน้าที่บริหารงานทั่วไป	ระดับชำนาญการ	2569
	8. นายอภิเดช นิคม	พนักงานห้องปฏิบัติการ	ระดับชำนาญการ	2568
	9. นางสาววันเฉลิม มุลวงค์	เจ้าหน้าที่ห้องปฏิบัติการ	ระดับชำนาญการ	2568
	10. นางสาวพัชรีพร แดงฟู	เจ้าหน้าที่บริหารงานทั่วไป	ระดับชำนาญการ	2569
4. คณะบัญชี	1. นางสาววิลาวรรณ วิทัยศ	เจ้าหน้าที่บริหารงานทั่วไป	ระดับชำนาญการ	2567
	2. นางนาลิสา เจียง	เจ้าหน้าที่บริหารงานทั่วไป	ระดับชำนาญการ	2567
	3. นางสาวหฤทัย เต็มใจ	เจ้าหน้าที่บริหารงานทั่วไป	ระดับชำนาญการพิเศษ	2569
4. สถาบันการเรียนรู้ตลอดชีวิต	1. นางสาวปรียากร เชียงพันธ์	นักวิชาการช่างศิลป์	ระดับชำนาญการ	2569
	2. นางกชกร จี้อาทิตย์	นักวิชาการช่างศิลป์	ระดับชำนาญการ	2569
	3. นายกรณีย์ กำสมุทร	นักวิชาการช่างศิลป์	ระดับชำนาญการ	2569
	4. นางสาวดวงรัตน์ อินพรม	นักวิชาการศึกษา	ระดับชำนาญการ	2569
	5. นายธรรมา ทิพย์โสทธิ	นักวิชาการคอมพิวเตอร์	ระดับชำนาญการ	2569
	6. นายนิยม ดิยานันท์	นักวิชาการช่างศิลป์	ระดับชำนาญการ	2569
	7. นางสาวเบญญาดา สุคนธ์เขตร์	นักวิชาการช่างศิลป์	ระดับชำนาญการ	2569
	8. นายปณิธาน จันทรทิพย์	นักวิชาการคอมพิวเตอร์	ระดับชำนาญการ	2569
	9. นางสาวปรานิต ปงกันคำ	เจ้าหน้าที่บริหารงานทั่วไป	ระดับชำนาญการพิเศษ	2569
	10. นางสาวปรีเยศา จอมแสง	นักวิชาการศึกษา	ระดับชำนาญการ	2569
	11. นางพิชญา ศราวณะ	นักวิชาการศึกษา	ระดับชำนาญการ	2569
	12. นายยุทธภูมิ ปวีใหญ่	นักวิชาการศึกษา	ระดับชำนาญการ	2569
	13. นางสาววิไลพร รุ่งสุวรรณ	เจ้าหน้าที่บริหารงานทั่วไป	ระดับชำนาญการพิเศษ	2569
	14. นายวินท์ปวีวัฒน์ พันธุ์ด้วง	เจ้าหน้าที่บริหารงานทั่วไป	ระดับชำนาญการ	2569
	15. นางกชกร จี้อาทิตย์	นักวิชาการช่างศิลป์	ระดับชำนาญการ	2569
	16. นายกรณีย์ กำสมุทร	นักวิชาการช่างศิลป์	ระดับชำนาญการ	2569
	17. นางสาวดวงรัตน์ อินพรม	นักวิชาการศึกษา	ระดับชำนาญการ	2569
5. คณะวิทยาการจัดการ	1. นางสาวธัญชนิต ควรรคิด	เจ้าหน้าที่บริหารงานทั่วไป	ระดับชำนาญการพิเศษ	2569
	2. นายเมธวัฒน์ จรุงจิตต์	เจ้าหน้าที่บริหารงานทั่วไป	ระดับชำนาญการพิเศษ	2569
	3. นางสาวสุวีรัตน์ คงอุตสาห์	นักวิชาการศึกษา	ระดับชำนาญการพิเศษ	2569
	4. นายพนม จันตะแก้ว	นักวิชาการโสตทัศนศึกษา	ระดับชำนาญการ	2566
	5. นางสาววิภาวดี คำไชยเทพ	เจ้าหน้าที่บริหารงานทั่วไป	ระดับชำนาญการ	2567
	6. นางสาวอัมพิกา สุมาลัย	เจ้าหน้าที่บริหารงานทั่วไป	ระดับชำนาญการ	2567
	7. นางพรรณกร หัตถณะสุ	เจ้าหน้าที่บริหารงานทั่วไป	ระดับชำนาญการพิเศษ	2569
	8. นางสุรวิรี ชัยชนะ	เจ้าหน้าที่บริหารงานทั่วไป	ระดับชำนาญการพิเศษ	2569

หน่วยงาน	ชื่อ	ตำแหน่ง	ระดับของตำแหน่งที่สูงขึ้น	ปีที่เข้าสู่ตำแหน่งที่สูงขึ้น
	9. นางสาวสุริภรณ์ สุวรรณเมฆ	เจ้าหน้าที่บริหารงานทั่วไป	ระดับชำนาญการ	2568
	10. นางสาวแสงดาว วงศ์แก้วมูล	เจ้าหน้าที่บริหารงานทั่วไป	ระดับชำนาญการ	2568
	11. นางสาวชนิตาภา อินตะมุด	เจ้าหน้าที่บริหารงานทั่วไป	ระดับชำนาญการ	2569
6. คณะมนุษยศาสตร์และสังคมศาสตร์	1. นางนงลักษณ์ วรรณสอน	นักวิเคราะห์นโยบายและแผนชำนาญการ	ระดับชำนาญการ	2565
	2. นางสาวสุรีย์มาตร์ คำสุหล้า	เจ้าหน้าที่บริหารงานทั่วไปชำนาญการ	ระดับชำนาญการ	2565
	3. นางสาวสุรีย์มาตร์ คำสุหล้า	เจ้าหน้าที่บริหารงานทั่วไปชำนาญการ	ระดับชำนาญการ	2566
	4. นางธัญทิพย์ บ้านสระ	เจ้าหน้าที่บริหารงานทั่วไป	ระดับชำนาญการ	2566
	5. นายนฤเทพ ผาคำ	เจ้าหน้าที่บริหารงานทั่วไป	ระดับชำนาญการ	2566
	6. นายเฉลิมพล ใจชุ่มเต็ม	เจ้าหน้าที่บริหารงานทั่วไป	ระดับชำนาญการ	2567
	7. นายผดุงศักดิ์ ศรีสัมพันธ์	เจ้าหน้าที่ห้องปฏิบัติการ	ระดับชำนาญการ	2568
	8. ว่าที่ ร.ต.ดวงคำ อโน	นักวิชาการโสตทัศนศึกษา	ระดับชำนาญการ	2569
7. ศูนย์บริการวิศวกรรมโยธา	1. นายนพพร อินตะชัย	นักวิทยาศาสตร์	ระดับชำนาญการ	2567
	2. นางจิรนิษฐ์ เดชพิทักษ์ยนต์	เจ้าหน้าที่บริหารงานทั่วไป	ระดับชำนาญการ	2569
8. กองการสื่อสารองค์กรและประชาสัมพันธ์	1. นางเอกฤทัย ดวงสนิท	เจ้าหน้าที่บริหารงานทั่วไปชำนาญการ	ระดับชำนาญการพิเศษ	2569
	2. นางขวัญเรือน คำโน	เจ้าหน้าที่บริหารงานทั่วไป	ระดับชำนาญการ	2565
	3. นายวิศรุต มุ่งคำภา	นักประชาสัมพันธ์	ระดับชำนาญการ	2566
	4. นายมงคลชน เติวียะ	เจ้าหน้าที่บริหารงานทั่วไป	ระดับชำนาญการ	2567
	5. นายจตุรัส วงศ์ราษฎร์	นักประชาสัมพันธ์	ระดับชำนาญการ	2567
	6. นางกิริติญา วงศ์สารภี	นักประชาสัมพันธ์	ระดับชำนาญการ	2569
	7. นายเรวัฒน์ รอดเอียด	นักประชาสัมพันธ์	ระดับชำนาญการ	2569
	8. นายชาญณรงค์ ชัยชนะ	นักประชาสัมพันธ์	ระดับชำนาญการ	2569
	9. นายธนา แพงคำ	นักวิชาการคอมพิวเตอร์	ระดับชำนาญการ	2568
	10. นางขวัญเรือน คำโน	เจ้าหน้าที่บริหารงานทั่วไป	ระดับชำนาญการ	2565
9. วิทยาลัยการแพทย์พื้นบ้านและการแพทย์ทางเลือก	1. นางสาวปราณีศา คำแก้ว	เจ้าหน้าที่บริหารงานทั่วไป	ระดับชำนาญการ	2567
	2. นายทิวา กรงจักร์	เจ้าหน้าที่บริหารงานทั่วไป	ระดับชำนาญการ	2567
	3. นางสาวจุรีรัตน์ กิ่งก้าน	เจ้าหน้าที่บริหารงานทั่วไป	ระดับชำนาญการ	2567
	4. นายเอกพงษ์ หล้าเรือน	เจ้าหน้าที่บริหารงานทั่วไป	ระดับชำนาญการ	2568
	5. นายนภัทร ห้วนนา	เจ้าหน้าที่บริหารงานทั่วไป	ระดับชำนาญการ	2568
	6. นางสาวผกามาศ นวลศิริ	แพทย์แผนไทย	ระดับชำนาญการ	2568
	7. นางสาวกัญญารัตน์ สุจริต	แพทย์แผนไทย	ระดับชำนาญการ	2569
	8. นางสาวสมฤทัย ยิ่งวรรณ	แพทย์แผนไทย	ระดับชำนาญการ	2569
10. กองพัฒนานักศึกษา	1. นายราวิน ยี่ภิญโญ	นักวิชาการศึกษา	ระดับชำนาญการ	2566
	2. นายบุญทัน สมณะ	นักวิชาการศึกษา	ระดับชำนาญการ	2566
	3. นางสาวสายพิน วัฒนา	เจ้าหน้าที่บริหารงานทั่วไป	ระดับชำนาญการ	2566
	4. นางสาวสุภาวรรณ วิสาพล	เจ้าหน้าที่บริหารงานทั่วไป	ระดับชำนาญการ	2566
	5. นางบุญนิตา กรรณิกา	นักวิชาการเงินและบัญชี ชำนาญการ	ระดับชำนาญการ	2565
	6. นางสมิตรา พันธุ์ปัญญา	เจ้าหน้าที่บริหารงานทั่วไปชำนาญการ	ระดับชำนาญการ	2565
	7. นางสาวธัญชนก ใจบุญตัน	เจ้าหน้าที่บริหารงานทั่วไปชำนาญการ	ระดับชำนาญการ	2565
	8. นางสาวหทัยชนก เลอวงศ์รัตน์	เจ้าหน้าที่บริหารงานทั่วไป	ระดับชำนาญการ	2566
	9. นายณรงค์เดช นันทชัย	เจ้าหน้าที่บริหารงานทั่วไป	ระดับชำนาญการ	2566
	10. นายวรพล มั่งมูล	เจ้าหน้าที่บริหารงานทั่วไป	ระดับชำนาญการ	2566
11. กองกลาง	1. นางสาวเพ็ญพรรณ กุลนอก	เจ้าหน้าที่บริหารงานทั่วไป	ระดับชำนาญการ	2567
	2. นางสาวจาริยา งามเมือง	เจ้าหน้าที่บริหารงานทั่วไป	ระดับชำนาญการ	2567
	3. นางสาวกานต์ชนิตา เรียบร้อย	เจ้าหน้าที่บริหารงานทั่วไป	ระดับชำนาญการ	2568
	4. นางสาวพิมพ์ภา คำมา	เจ้าหน้าที่บริหารงานทั่วไป	ระดับชำนาญการ	2569
	5. นางภัทรา เขาวุธย์	เจ้าหน้าที่บริหารงานทั่วไป	ระดับชำนาญการ	2568
	6. นายวิวัฒน์ เอี่ยมประพันธ์	นักวิชาการโสตทัศนศึกษา	ระดับชำนาญการ	2569
12. คณะการท่องเที่ยวและการโรงแรม	1. นางสาวณัฏฐา ศิริสาร	นักวิชาการศึกษา	ระดับชำนาญการ	2566
	2. นางสาวพิมพ์พัลล วิริยะไชย	เจ้าหน้าที่บริหารงานทั่วไป	ระดับชำนาญการ	2566
	3. นางสาวอัมรินทร์ จ้ออาทิตย์	เจ้าหน้าที่บริหารงานทั่วไป	ระดับชำนาญการ	2566
	4. นายณัฐกิจ มูลแจ่ม	เจ้าหน้าที่บริหารงานทั่วไป	ระดับชำนาญการ	2567

หน่วยงาน	ชื่อ	ตำแหน่ง	ระดับของตำแหน่งที่สูงขึ้น	ปีที่เข้าสู่ตำแหน่งที่สูงขึ้น
	5. นายธีรณัย ตันติเกียรติเจริญ	เจ้าหน้าที่บริหารงานทั่วไป	ระดับชำนาญการ	2569
	6. นายณัฐกิจ มูลแจ่ม	เจ้าหน้าที่บริหารงานทั่วไป	ระดับชำนาญการ	2567
	7. นายธีรณัย ตันติเกียรติเจริญ	เจ้าหน้าที่บริหารงานทั่วไป	ระดับชำนาญการ	2569
13. กองบริหารงานบุคคล	1. นางพรทิพย์ สุวรรณ	นิติกร	ระดับชำนาญการ	2567
	2. นางสาวพัชรินทร์ แซ่แต้	บุคลากร	ระดับชำนาญการ	2568
	3. นายมนทล จิโนคุณ	นิติกร	ระดับชำนาญการ	2568
	4. นางฐานะมาศ เมธิพิสิฐกุล	เจ้าหน้าที่บริหารงานทั่วไป	ระดับชำนาญการ	2568
	5. นายธรรมบุญ วิบูลความดี	นิติกร	ระดับชำนาญการ	2569
	6. นางสาวสุภารัตน์ สมปาน	บุคลากร	ระดับชำนาญการ	2569
	7. นายอนุรักษ์ เชื้อเมืองพาน	เจ้าหน้าที่บริหารงานทั่วไป	ระดับชำนาญการ	2569
14. กองพัฒนาระบบบริหาร และประกันคุณภาพ	1. นางอรีย์ อินันชัย	เจ้าหน้าที่บริหารงานทั่วไป	ระดับชำนาญการ	2566
	2. นายสมฤทธิ เศรษฐาทรัพย์	เจ้าหน้าที่บริหารงานทั่วไป	ระดับชำนาญการ	2566
	3. นางสาวชาธิสา เบ่ากู่	นักวิชาการคอมพิวเตอร์	ระดับชำนาญการ	2567
	4. นายกวิทร์ วิชาลัย	เจ้าหน้าที่บริหารงานทั่วไป	ระดับชำนาญการพิเศษ	2569
	5. นางสาวณัชชา จรุงจิตต์	เจ้าหน้าที่บริหารงานทั่วไป	ระดับชำนาญการพิเศษ	2569
15. คณะเทคโนโลยี อุตสาหกรรม	1. นายวรากร โสธรา	เจ้าหน้าที่บริหารงานทั่วไป	ระดับชำนาญการพิเศษ	2568
	2. นางสิริวิद्या ชำนาญยา	เจ้าหน้าที่บริหารงานทั่วไป	ระดับชำนาญการพิเศษ	2569
	3. นายสยาม สันกวาน	เจ้าหน้าที่บริหารงานทั่วไป	ระดับชำนาญการพิเศษ	2569
	4. นางกาญจน์ พุเทพ	เจ้าหน้าที่บริหารงานทั่วไป	ระดับชำนาญการพิเศษ	2569
	5. นายเอกนรินทร์ สุรินทอง	เจ้าหน้าที่บริหารงานทั่วไป	ระดับชำนาญการพิเศษ	2569
	6. นางอรพรรณ คุ่มถนอม	นักวิชาการศึกษา ชำนาญการ	ระดับชำนาญการพิเศษ	2569
	7. นายสุวัฒน์ เขื่อนเพชร	นักวิชาการโสตทัศนศึกษา	ระดับชำนาญการ	2566
	8. นางสาวศุภลักษณ์ ปะภูสะโร	เจ้าหน้าที่บริหารงานทั่วไป	ระดับชำนาญการ	2566
	9. นางสาวสุรรัตน์ กอบก่า	บรรณารักษ์	ระดับชำนาญการ	2566
	10. นายกฤษฏา วิลาศรี	เจ้าหน้าที่บริหารงานทั่วไป	ระดับชำนาญการ	2566
16. คณะรัฐศาสตร์และรัฐประศาสนศาสตร์	1. นางสาวอรชร ปิยศทิพย์	เจ้าหน้าที่บริหารงานทั่วไป	ระดับชำนาญการ	2565
	2. นางสาวจรรรณ คำไม้ะ	เจ้าหน้าที่บริหารงานทั่วไป	ระดับชำนาญการ	2567
	3. นางสาวจินตนา กิจรัก	เจ้าหน้าที่บริหารงานทั่วไป	ระดับชำนาญการ	2568
	4. นายสุรัชย์ ใจหาญ	เจ้าหน้าที่บริหารงานทั่วไป	ระดับชำนาญการ	2567
	5. นายประภาศิต แซ่เฮ้อ	นักวิชาการคอมพิวเตอร์	ระดับชำนาญการ	2566
	6. นายชยชนม์ ตินราช	เจ้าหน้าที่บริหารงานทั่วไป	ระดับชำนาญการ	2568
17. คณะวิทยาศาสตร์และเทคโนโลยี	1. นายธนาเสฏฐ์ มะลิป่า	เจ้าหน้าที่บริหารงานทั่วไป	ระดับชำนาญการ	2566
	2. นางสาวรัตนา นาระ	เจ้าหน้าที่บริหารงานทั่วไป	ระดับชำนาญการ	2565
	3. นางสาวศิวพร พลอยเพชร	เจ้าหน้าที่บริหารงานทั่วไป	ระดับชำนาญการ	2566
	4. นางสาวเสาวนิต จันทะมา	เจ้าหน้าที่บริหารงานทั่วไป	ระดับชำนาญการ	2567
	5. นายเกรียงไกร กันทะนะ	เจ้าหน้าที่บริหารงานทั่วไป	ระดับชำนาญการ	2569
18. บัณฑิตวิทยาลัย	1. นางสาวพิมพ์ ค้ามาต	เจ้าหน้าที่บริหารงานทั่วไป	ระดับชำนาญการพิเศษ	2569
	2. นายณัฐพล ป่าไร่	เจ้าหน้าที่บริหารงานทั่วไป	ระดับชำนาญการพิเศษ	2569
	3. นางศรีสุดา ไชยศรี	เจ้าหน้าที่บริหารงานทั่วไป	ระดับชำนาญการพิเศษ	2569
	4. นายรัชชานนท์ แยมศรี	เจ้าหน้าที่บริหารงานทั่วไป	ระดับชำนาญการ	2566
19. โรงเรียนสาธิตมหาวิทยาลัยราชภัฏเชียงราย	1. นางดารารัตน์ ภูมื่นอก	เจ้าหน้าที่บริหารงานทั่วไป	ระดับชำนาญการ	2567
	2. นางสาวพรพรรณ แก่นเมือง	เจ้าหน้าที่บริหารงานทั่วไป	ระดับชำนาญการ	2568
20. สถาบันถ่ายทอดเทคโนโลยีและนวัตกรรม	1. นางสาวมลติรา ไชยล้อม	เจ้าหน้าที่บริหารงานทั่วไป	ระดับชำนาญการ	2566
	2. นางสาวน้ำทิพย์ เรืองดี	นักวิทยาศาสตร์	ระดับชำนาญการ	2566
21. สถาบันภาษาและกิจการต่างประเทศ	1. นางสาวลัดดาวัลย์ พุทรวงค์	เจ้าหน้าที่บริหารงานทั่วไป	ระดับชำนาญการ	2568
	2. นางสาวภาคินี ชันธิกุล	นักวิเทศสัมพันธ์	ระดับชำนาญการ	2568

หน่วยงาน	ชื่อ	ตำแหน่ง	ระดับของตำแหน่งที่สูงขึ้น	ปีที่เข้าสู่ตำแหน่งที่สูงขึ้น
	3. นายณรงค์ศักดิ์ เทพมา	เจ้าหน้าที่คอมพิวเตอร์	ระดับชำนาญการ	2568
	4. นางสาวปรัชญาพร รัตนะรุ่งรัมย์	เจ้าหน้าที่บริหารงานทั่วไป	ระดับชำนาญการ	2568
	5. นางสาวแกมกาญจน์ แซ่ซัง	นักวิเทศสัมพันธ์	ระดับชำนาญการ	2569
	6. นายอานัติ จันแปงเงิน	เจ้าหน้าที่บริหารงานทั่วไป	ระดับชำนาญการ	2569
	7. นายศิริพงศ์ วงศ์ษา	เจ้าหน้าที่บริหารงานทั่วไป	ระดับชำนาญการ	2569
	8. นายDONG GANG	ผู้ประสานงานระหว่างประเทศ	ระดับชำนาญการ	2568
22. สถาบันวิจัยและพัฒนา	1. นางอัจฉรา สินไชยกุล	นักวิจัย	ระดับชำนาญการ	2567
	2. นายเดชชนะ ศรีรัตนลิม	นักวิชาการคอมพิวเตอร์	ระดับชำนาญการ	2567
	3. นางสาวอุทยาน ทองดี	เจ้าหน้าที่บริหารงานทั่วไป	ระดับชำนาญการ	2568
	4. นางสาวทิพย์วัลย์ ศรีพรหม	นักวิจัย ชำนาญการ	ระดับชำนาญการพิเศษ	2569
23. สำนักยุทธศาสตร์ การพัฒนาท้องถิ่นและบริการ วิชาการ	1. นายไพรัช โรงสะอาด	เจ้าหน้าที่บริหารงานทั่วไป	ระดับชำนาญการ	2566
	2. นายธันวา เอี่ยมงาม	เจ้าหน้าที่บริหารงานทั่วไป	ระดับชำนาญการ	2566
	3. นางนารีรัตน์ เมืองสุวรรณ	เจ้าหน้าที่บริหารงานทั่วไป	ระดับชำนาญการ	2566
	4. นายภูบดินทร์ รำไพ	เจ้าหน้าที่บริหารงานทั่วไป	ระดับชำนาญการ	2567
	5. นางสาวกฤติมา นีวีรัตน์	เจ้าหน้าที่บริหารงานทั่วไป	ระดับชำนาญการ	2567
	6. นางสาวจกมลพรรณ ศรีคำ	เจ้าหน้าที่บริหารงานทั่วไป	ระดับชำนาญการ	2567
	7. นางสาวเพ็ญพรรณ โกมลมีศรี	เจ้าหน้าที่บริหารงานทั่วไป	ระดับชำนาญการ	2567
	8. นายสุภินันท์ สุธนธิชาพงษ์	นักวิจัย	ระดับชำนาญการ	2567
	9. นายมงคล ประทุมจำปา	เจ้าหน้าที่บริหารงานทั่วไป	ระดับชำนาญการ	2567
24. สำนักวิทยบริการและ เทคโนโลยีสารสนเทศ	1. นางสาวพรพิมล ปาละอิน	บรรณารักษ์ ชำนาญการ	ระดับชำนาญการ	2565
	2. นางศรินันท์ ใจแก้ว	นักเอกสารสนเทศ ชำนาญการ	ระดับชำนาญการ	2565
	3. นางสาวดารณี ณ ศรี	บรรณารักษ์	ระดับชำนาญการ	2567
	4. นายประสิทธิ์ มณีวรรณ	นักวิชาการคอมพิวเตอร์	ระดับชำนาญการ	2567
	5. นางสาวพิชญากัญ โชคพัฒนสกุล	บรรณารักษ์	ระดับชำนาญการ	2567
	6. นางสาววรลักษณ์ โมลิรัตน์	บรรณารักษ์	ระดับชำนาญการ	2567
	7. นางสาวรัชดาพร เหล่าเชตร์การ	เจ้าหน้าที่บริหารงานทั่วไป	ระดับชำนาญการ	2567
	8. นางสวนัฐพร สมหวัง	เจ้าหน้าที่บริหารงานทั่วไป	ระดับชำนาญการ	2567
	9. นายพีระ กอบแก้ว	นักวิชาการคอมพิวเตอร์	ระดับชำนาญการ	2567
	10. นางสาวนฤมล เกรียงเกษม	บรรณารักษ์ ชำนาญการ	ระดับชำนาญการพิเศษ	2569
	11. นางสาวพรพิมล ปาละอิน	บรรณารักษ์ ชำนาญการ	ระดับชำนาญการพิเศษ	2569
	12. นางสาววิไลนา ภูมา	บรรณารักษ์ ชำนาญการ	ระดับชำนาญการพิเศษ	2569
25. สำนักศิลปะและวัฒนธรรม	1. นายอนุสรณ์ บุญเรือง	เจ้าหน้าที่บริหารงานทั่วไป	ระดับชำนาญการ	2567
	2. นางสาวศศิธร หาสาตรีสิน	เจ้าหน้าที่บริหารงานทั่วไป	ระดับชำนาญการ	2567
	3. นายกฤตภาส ยะกันโท	นักวิชาการศึกษา	ระดับชำนาญการ	2568
	4. นายศิวชัย โนนทัย กุคำใส	เจ้าหน้าที่บริหารงานทั่วไป	ระดับชำนาญการ	2568
	5. นางสุรีย์ ใจดี	เจ้าหน้าที่บริหารงานทั่วไป	ระดับชำนาญการ	2568
	6. นายอนุวัฒน์ จินาฉาย	เจ้าหน้าที่บริหารงานทั่วไป	ระดับชำนาญการ	2569
26. สำนักส่งเสริมวิชาการและงานทะเบียน	1. นายธนกฤต จันตะนาเขต	เจ้าหน้าที่บริหารงานทั่วไป	ระดับชำนาญการ	2566
	2. นายพิชญ์ ปินะดา	นักวิชาการคอมพิวเตอร์	ระดับชำนาญการ	2569
27. หน่วยตรวจสอบภายใน	นางสาวรุ่งนภา เผ่าปิ่นตา	นักตรวจสอบภายใน	ระดับชำนาญการ	2566