

กองทุนสำรองเลี้ยงชีพ Provident Fund



บริษัทหลักทรัพย์จัดการกองทุน กสิกรไทย จำกัด

โทร. 02-673-3831-39,41-42

02-673-8735,47,49,51

โทรสาร 02-673-8713

www.kasikomasset.com

บริการทุกระดับประทับใจ

คุณคาดว่าจะมีอายุยาวนานเท่าไรหลังเกษียณ ?

ช่วงอายุเฉลี่ยของคนไทยหลังอายุ 60 ปี

ผู้ชาย

จะมีช่วงเวลา
หลังเกษียณ
ประมาณ

25 ปี



ผู้หญิง

จะมีช่วงเวลา
หลังเกษียณ
ประมาณ

29 ปี



บริการทุกระดับประทับใจ

เปรียบเทียบค่าใช้จ่ายต่อเดือนโดยเฉลี่ยของคนไทยก่อนและหลังวัยเกษียณ

รายการค่าใช้จ่าย	ก่อนเกษียณ		หลังเกษียณ	
	ร้อยละ	บาท	ร้อยละ	บาท
อาหาร	32.2	3,171	32.2	3,171
เสื้อผ้า	3.8	374	2	197
ที่อยู่อาศัย	22.2	2,186	15	1,477
ค่ารักษาพยาบาล	2.7	266	4	394
ค่าเดินทางและสื่อสาร	14.9	1,467	5	492
ภาษี	10	985	0	-
รวมค่าใช้จ่าย	85.8	8,450	58.2	5,732
รวมค่าใช้จ่าย (ไม่นับรวมภาษี)	75.8	7,465	58.2	5,732
อื่น ๆ	14.2	1,398	14.2	1,393
รวมค่าใช้จ่ายทั้งสิ้น	100	9,848	72.4	7,130

บริการทุกระดับประทับใจ

ต้องมีเงินเท่าไรจึงจะพอหลังวัยเกษียณ ?

ค่าใช้จ่ายต่อเดือนหลังเกษียณประมาณ 7,130 บาท

วิธีคิดจำนวนเงินขั้นต่ำที่สุดที่ควรมีอย่างง่าย ๆ คือ
เอาค่าใช้จ่ายแต่ละเดือน x 12 x จำนวนปีที่คาดว่าจะอยู่หลังเกษียณ



บริการทุกระดับประทับใจ

ต้องมีเงินเท่าไรจึงจะเพียงพอสำหรับใช้ชีวิตหลังเกษียณ?

ประมาณการจำนวนเงินที่จะใช้ยามเกษียณ ที่อัตราเงินเฟ้อ 3%

เดือนละ 10,000 บาท



3.4 ล้านบาท

เดือนละ 20,000 บาท



6.8 ล้านบาท

เดือนละ 30,000 บาท



10.2 ล้านบาท

เดือนละ 40,000 บาท



13.6 ล้านบาท

เดือนละ 50,000 บาท



17.0 ล้านบาท

หมายเหตุ : คิดจำนวนปีหลังเกษียณอายุที่ 20 ปี

บริการทุกระดับประทับใจ

ออมเร็วกว่า ผลตอบแทนมากกว่า... จะออมต่อเดือนน้อยกว่า

เป้าหมาย : 1 ล้านบาท เมื่ออายุ 60 ปี					
อัตราผลตอบแทน จากเงินออม / ลงทุน		8%	6%	4%	2%
อายุเมื่อเริ่มออม / ลงทุน	ระยะเวลา ออม / ลงทุน	เงินออม / ลงทุนต่อเดือน			
20	40	286.45	502.14	846.05	1,361.59
25	35	435.94	701.90	1,094.41	1,645.96
30	30	607.98	995.51	1,440.82	2,029.53
35	25	1,051.50	1,443.01	1,945.04	2,571.88
40	20	1,697.73	2,164.31	2,726.47	3,392.17
45	15	2,889.85	3,438.57	4,063.55	4,768.42
50	10	5,466.09	6,102.05	6,791.18	7,534.68
55	5	13,609.73	14,332.80	15,083.19	15,861.09

เริ่มออม / ลงทุน
ตั้งแต่ตอนอายุ
น้อยๆ เพื่อให้มี
เงินสะสมมากพอ
ที่จะดำเนินชีวิต
ในช่วงหลัง
เกษียณอายุได้
อย่างสบายๆ



กองทุนสำรองเลี้ยงชีพ ช่วยคุณได้ !!!

บริการทุกระดับประทับใจ

องค์ประกอบของเงินกองทุนสำรองเลี้ยงชีพ



บริการทุกระดับประทับใจ



ข้อดีของกองทุนสำรองเลี้ยงชีพ - สำหรับพนักงาน

1

เสมือนได้รับค่าจ้างเพิ่มขึ้นจากเงินสมทบที่นายจ้างจ่ายให้

เป็นโอกาสออมเงินเพื่อตนเองและครอบครัวเพิ่มขึ้น

4

2

เป็นสวัสดิการเงินได้ที่เพิ่มขึ้นเมื่อออกจากงานหรือเกษียณอายุ

เงินออมอยู่ภายใต้การบริหารของมืออาชีพ

5

3

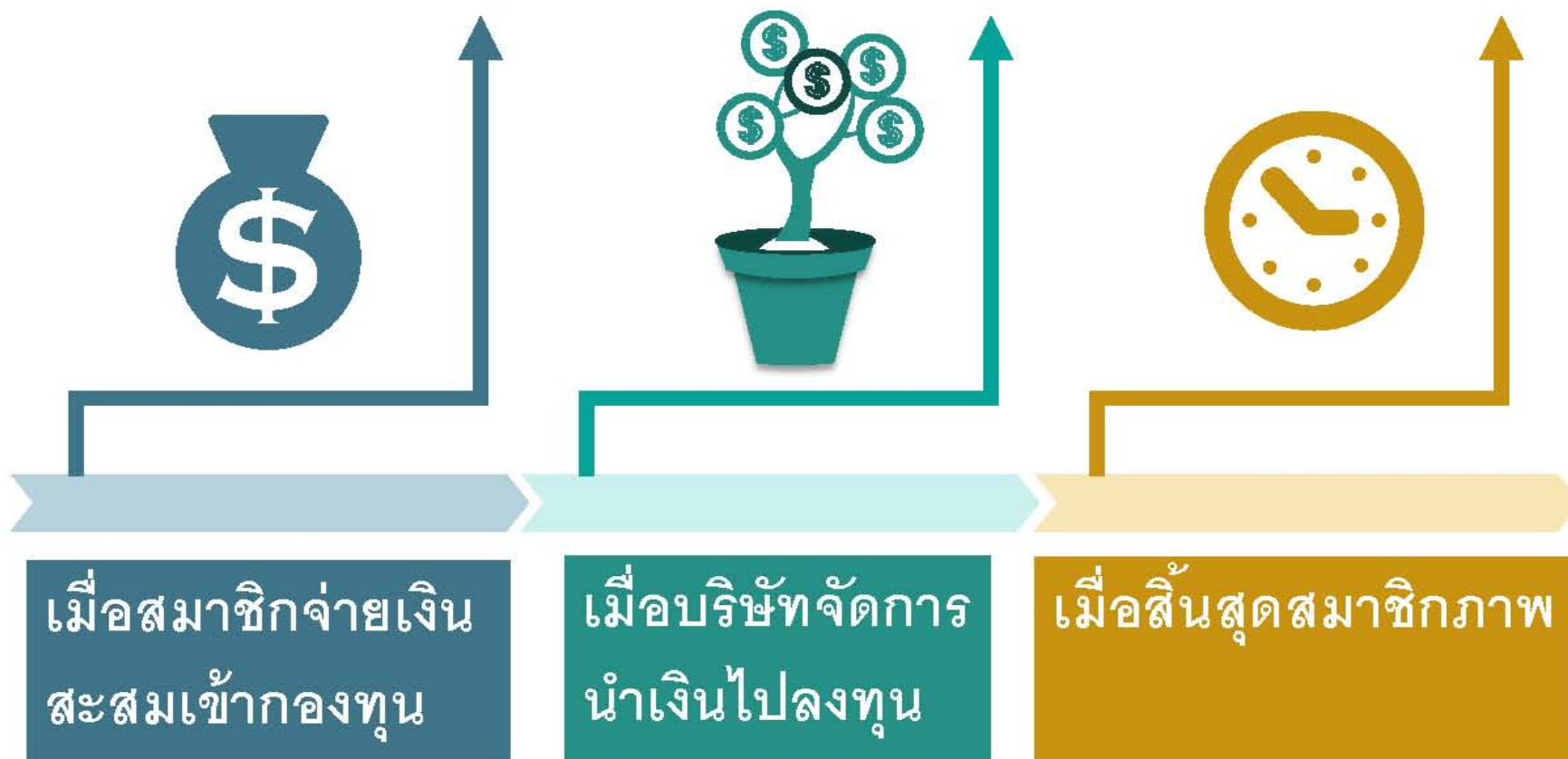
เป็นหลักประกันแก่ครอบครัวกรณีสมาชิกทุพพลภาพหรือเสียชีวิต

ได้รับสิทธิประโยชน์ทางภาษีจากกองทุนสำรองเลี้ยงชีพ

6

บริการทุกระดับประทับใจ

สิทธิประโยชน์ทางภาษีสำหรับพนักงาน



บริการทุกระดับประทับใจ

สิทธิประโยชน์ทางภาษีสำหรับพนักงาน

เมื่อสมาชิกจ่ายเงินสะสมเข้ากองทุน



ไม่ต้องนำไปรวมคำนวณเงินได้เพื่อเสียภาษี

เงินสะสม
ที่จ่ายเข้ากองทุน

1. หักลดหย่อนในการคำนวณเงินได้เพื่อเสียภาษี ตามที่จ่ายจริง แต่ไม่เกินปีละ 10,000 บาท
2. ส่วนที่เกิน 10,000 บาท แต่ไม่เกินร้อยละ 15 ของค่าจ้าง และ ไม่เกิน 490,000 บาท

รวม 500,000 บาท

บริการทุกระดับประทับใจ

สิทธิประโยชน์ทางภาษีสำหรับพนักงาน

ตัวอย่าง : เงินที่พนักงานจ่ายสะสมเข้ากองทุนสามารถนำมา ลดหย่อนภาษี ได้ตามที่จ่ายจริง

แต่ไม่เกิน 10,000 บาท ต่อปี ส่วนที่เกิน 10,000 บาท แต่ไม่เกิน 490,000 บาท ได้รับการยกเว้นภาษี

ไม่เป็นสมาชิกกองทุน เป็นสมาชิกกองทุน

เงินเดือนรับรายปี	360,000	360,000
2. หัก ยกเว้นภาษีเงินสะสมส่วนที่เกิน 10,000 บาท	0	8,000
คงเหลือ	360,000	352,000
คชจ. 50% แต่ไม่เกิน 100,000 บาท	100,000	100,000
รายได้สุทธิขั้นต้น	260,000	252,000
หัก ลดหย่อนส่วนตัว	60,000	60,000
1. คงเหลือ	200,000	192,000
หัก ลดหย่อนเงินสะสมไม่เกิน 10,000 บาท	0	10,000
รายได้สุทธิ	200,000	182,000
ภาษีเงินได้	2,500	1,600

ประหยัดภาษีได้
900 บาท

สมมติฐาน : เงินเดือน 30,000 บาท อัตราสะสม 5% ดังนั้นพนักงานส่งเงินสะสมปีละ 18,000 บาท

บริการทุกระดับประทับใจ

สิทธิประโยชน์ทางภาษีสำหรับพนักงาน

เมื่อบริษัทจัดการนำเงินไปลงทุน

“รายได้จากเงินลงทุนของกองทุนสำรองเลี้ยงชีพ

ได้รับการ **ยกเว้นภาษีหัก ณ ที่จ่าย**”



1. รู้
ประเภท
รายได้

2. รู้รายจ่าย
ที่หักภาษี

3. รู้ค่า
ลดหย่อน
เพื่อลดภาษี

4. รู้วิธี
คำนวณ
ภาษี

5. รู้ช่องทาง
ยื่นภาษี

บริการทุกระดับประทับใจ

สิทธิประโยชน์ทางภาษีสำหรับพนักงาน

เมื่อสิ้นสุดสมาชิกภาพ

เงินที่นำมาคำนวณภาษี ประกอบด้วยเงิน 3 ส่วนคือ

เงินสะสม

ผลประโยชน์
เงินสะสม

เงินสมทบ

ผลประโยชน์
เงินสมทบ

ไม่ต้องคำนวณ
เป็นเงินได้เพื่อเสียภาษี
สามารถหักเป็น
ค่าลดหย่อนได้

เงินก้อนที่ได้รับจากกองทุนสำรองเลี้ยงชีพ
ต้องนำมาคำนวณภาษี
โดยสามารถลดหย่อน หรือยกเว้นได้

บริการทุกระดับประทับใจ

สิทธิประโยชน์ทางภาษีสำหรับพนักงาน

เงินสะสม

ผลประโยชน์
เงินสะสม

+

เงินสมทบ

+

ผลประโยชน์
เงินสมทบ

ไม่ต้องคำนวณ

เป็นเงินได้เพื่อเสีย

ภาษี

สามารถหักเป็น

ค่าลดหย่อนได้

ทำงาน < 5 ปี หรือ
ลาออกจากกองทุนโดย
ไม่ออกจากงาน

ไม่ได้ รับการยกเว้น

ต้องเสียภาษีเงินได้ตามปกติ

กรณีที่ 1

ออกจากงานและ
ทำงาน > 5 ปี

ได้รับการลดหย่อน

การเสียภาษีเงินได้ โดย
7,000 บาท x จำนวนปีที่ทำงาน
เหลือเท่าไร
หัก คชจ.ได้อีกครึ่งหนึ่ง

กรณีที่ 2

- ออกจากงานโดย อายุตัว (> 55 ปี)
และ อายุสมาชิกภาพกองทุน > 5 ปี
- ทูพพลภาพ
- เสียชีวิต

ได้รับการยกเว้น

ไม่ต้องนำไปคำนวณเงินได้
เพื่อเสียภาษี

กรณีที่ 3

บริการทุกระดับประทับใจ

สิทธิประโยชน์ทางภาษีสำหรับพนักงาน

เมื่อสมาชิกออกจากงาน กรณีที่ 1

ด้วยเหตุ มีอายุงานน้อยกว่า 5 ปี

หรือ ลาออกจากกองทุนโดยไม่ออกจากงาน



เงินได้จากกองทุน
สำรองเลี้ยงชีพ
จะถูกนำไปรวมกับรายได้
ทั้งปีและเสียภาษีตามจริง

ไม่ได้รับ
การยกเว้นภาษี

บริการทุกระดับประทับใจ



สิทธิประโยชน์ทางภาษีสำหรับพนักงาน

เมื่อสมาชิกออกจากงาน กรณีที่ 2

พนักงานที่มีอายุงานตั้งแต่ 5 ปีขึ้นไป

เงินได้เมื่อออกจากงาน สามารถหักค่าใช้จ่ายได้ 2 ส่วน



ส่วนที่ 1

7,000 X อายุงาน

ส่วนที่ 2

ส่วนที่เหลือหักได้อีก 50%

บริการทุกระดับประทับใจ

สิทธิประโยชน์ทางภาษีสำหรับพนักงาน

ตัวอย่าง : พนักงานได้รับเงินจากกองทุนสำรองเลี้ยงชีพ เมื่อออกจากงาน 130,000 บาท มีอายุงาน 5 ปี

เงินสะสม

ผลประโยชน์
เงินสะสม

เงินสมทบ

ผลประโยชน์
เงินสมทบ

30,000 บาท
ไม่ต้องคำนวณ
เป็นเงินได้
เพื่อเสียภาษี

100,000 บาท

- ลดหย่อนภาษีได้ $7,000 \times 5 = 35,000$ บาท
เหลือ $= 65,000$ บาท
- หักส่วนที่เหลือได้อีก 50% $= 32,500$ บาท
เงินที่นำมาคำนวณเพื่อคิดภาษีเงินได้ $= 32,500$ บาท
- คำนวณภาษี (5%) $= 1,625$ บาท

บริการทุกระดับประทับใจ



สิทธิประโยชน์ทางภาษีสำหรับพนักงาน

เมื่อสมาชิกออกจากงาน กรณีที่ 3

ได้รับ ยกเว้นภาษีเงินได้ ในกรณี ดังนี้

1. ออกจากงาน โดยมีเงื่อนไขดังนี้
 - อายุตัว ตั้งแต่ 55 ปีบริบูรณ์ ขึ้นไป และ
 - อายุสมาชิกกองทุน ตั้งแต่ 5 ปี ขึ้นไป
2. ทุพพลภาพ
3. เสียชีวิต



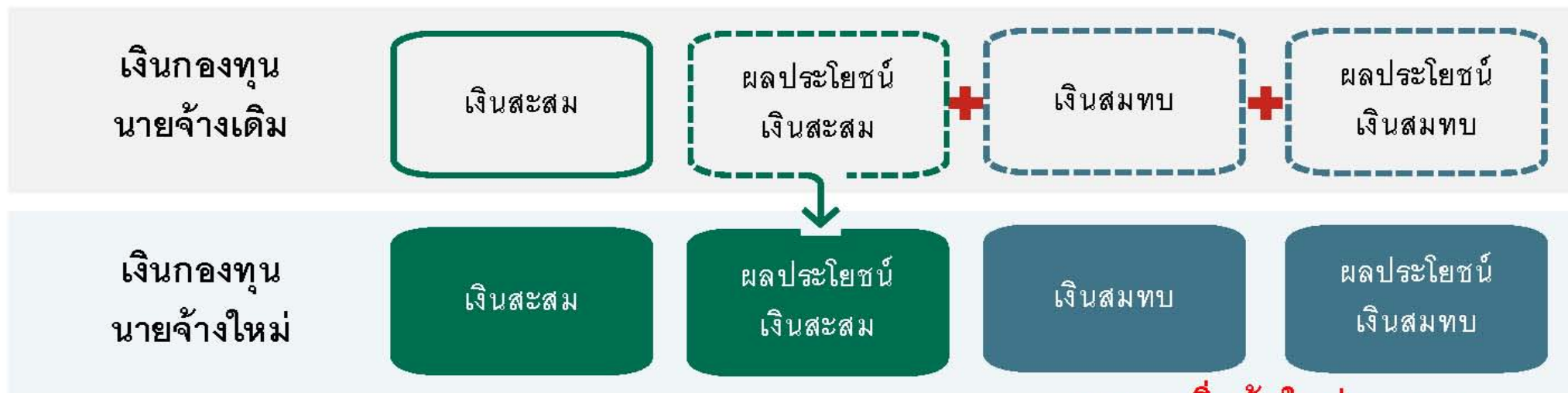
บริการทุกระดับประทับใจ

สิทธิประโยชน์ทางภาษีสำหรับพนักงาน

เมื่อสมาชิกออกจากการ กรณีโอนย้ายงาน

เงินได้เมื่อออกจากการ กรณีโอนย้ายงาน จะได้รับสิทธิประโยชน์ทางภาษีในการนับอายุสมาชิกของแต่ละบริษัทต่อเนื่องกันได้ เมื่อสมาชิกได้ทำการโอนย้ายเงินกองทุน

★ จำนวนเงินทั้ง 4 ส่วน จะถูกโอนย้ายไปกองทุนใหม่



»»»» เริ่มต้นใหม่ ««««

บริการทุกระดับประทับใจ

ผู้ที่เกี่ยวข้องกับการดำเนินการกองทุน



สำนักงานคณะกรรมการกำกับหลักทรัพย์
และตลาดหลักทรัพย์ (ก.ล.ต.)



บริการทุกระดับประทับใจ

บุคคลที่สมาชิกควรรู้จัก

รายชื่อคณะกรรมการกองทุนเฉพาะส่วนของ มหาวิทยาลัยราชภัฏเชียงราย

กรรมการกองทุนฝ่ายนายจ้าง
ผศ.ดร.ศรชัย มุ่งไธสง

กรรมการกองทุนฝ่ายสมาชิก
คุณสุรชัย อุฬารวงศ์

บริการทุกระดับประทับใจ



ข้อควรรู้ก่อนเป็นสมาชิกกองทุน

ข้อบังคับ

สมาชิกต้องทำความเข้าใจกับข้อบังคับกองทุน เพราะข้อบังคับเปรียบเสมือนกับ “แผนที่” เส้นทางที่จะบอกถึงกฎ กติกา และสิทธิต่าง ๆ ตั้งแต่การเข้าเป็นสมาชิก จนถึงการสิ้นสุดสมาชิกภาพจากกองทุนว่าต้องทำอะไร

ลักษณะการลงทุน ผลตอบแทน ที่คาดหวัง และความเสี่ยง

ทำความเข้าใจเรื่องนโยบายการลงทุน กองทุนนำเงินไปลงทุนในตราสารประเภทใดบ้าง มีความเสี่ยง และผลตอบแทนที่คาดหวังอย่างไร

การสมัคร เข้าเป็น สมาชิก กองทุน และอื่นๆ

สมาชิกที่มีคุณสมบัติตามที่ข้อบังคับกองทุนกำหนดกรอกใบสมัครการเข้าเป็นสมาชิกกองทุน ตามแบบที่คณะกรรมการกองทุนกำหนด

บริการทุกระดับประทับใจ

ข้อบังคับกองทุน

มหาวิทยาลัยราชภัฏเชียงใหม่
ภาคใต้ กองทุนสำรองเลี้ยงชีพ

เค มาสเตอร์ ทูล พันด์ ึงจคทะเบีชนแล้ว

ฝ่ายกองทุนสำรองเลี้ยงชีพ

บริษัทหลักทรัพย์จัดการกองทุน กสิกรไทย จำกัด

โทร. 02-673-3831-39,41-42

02-673-8735,47,49,51

โทรสาร 02-673-8713

www.kasikornasset.com



บริการทุกระดับประทับใจ

สรุป ข้อบังคับกองทุนเฉพาะส่วน

เงื่อนไขการเข้าเป็นสมาชิก

- (1) ให้เป็นไปตามความสมัครใจของลูกค้า โดยลูกค้าที่จะมีสิทธิสมัครเข้าเป็นสมาชิกกองทุนได้ จะต้องเป็นลูกค้าที่ผ่านการทดลองงานตามระเบียบข้อบังคับการทำงานของนายจ้าง
- (2) สมาชิกที่สิ้นสุดสมาชิกภาพโดย ลาออกจากกองทุนโดยไม่ลาออกจากงาน สามารถสมัครเข้าเป็นสมาชิกกองทุนได้อีกเพียงครั้งเดียวเท่านั้น โดยต้องลาออกจากกองทุนไปแล้วไม่ต่ำกว่า 2 ปี นับจากวันสิ้นสุดสมาชิกภาพจากกรณีดังกล่าว

สรุป ข้อบังคับกองทุนเฉพาะส่วน

อัตราเงินสะสม

สมาชิกสามารถเลือกจ่ายเงินสะสมเข้ากองทุนได้ในอัตราที่เป็นจำนวนเต็ม
ตั้งแต่ร้อยละ 3 แต่ไม่เกินร้อยละ 15 ของค่าจ้าง

ทั้งนี้ สมาชิกสามารถเปลี่ยนแปลงอัตราการจ่ายเงินสะสมได้ โดยหลักเกณฑ์ เงื่อนไข และวิธีการ
ในการเลือกหรือเปลี่ยนแปลงอัตราเงินสะสมให้เป็นไปตามที่กองทุนเฉพาะส่วนกำหนด



สรุป ข้อบังคับกองทุนเฉพาะส่วน

อัตราเงินสมทบ

นายจ้างจ่ายเงินสมทบในอัตราร้อยละ 3 ของค่าจ้าง

สรุป ข้อบังคับกองทุนเฉพาะส่วน

หลักเกณฑ์การจ่ายเงินสะสมและเงินสมทบแก่สมาชิกที่สิ้นสมาชิกภาพ

- (1) การจ่ายเงินสะสมและผลประโยชน์ของเงินสะสม
สมาชิกมีสิทธิได้รับเงินสะสมและผลประโยชน์ของเงินสะสมเต็มจำนวน

สรุป ข้อบังคับกองทุนเฉพาะส่วน

หลักเกณฑ์การจ่ายเงินสะสมและเงินสมทบแก่สมาชิกที่สิ้นสมาชิกภาพ

(2) การจ่ายเงินสมทบและผลประโยชน์ของเงินสมทบ

(2.1) สมาชิกที่พ้นจากการเป็นลูกจ้างด้วยเหตุถูกไล่ออกหรือนายจ้างเลิกจ้าง เนื่องจากฝ่าฝืน ข้อบังคับเกี่ยวกับการทำงานหรือระเบียบหรือคำสั่งของนายจ้างอันชอบด้วยกฎหมาย และเป็นกรรมในเรื่องที่ร้ายแรง สมาชิกผู้นั้นไม่มีสิทธิได้รับเงินสมทบและผลประโยชน์ของเงินสมทบ

สรุป ข้อบังคับกองทุนเฉพาะส่วน

หลักเกณฑ์การจ่ายเงินสะสมและเงินสมทบแก่สมาชิกที่สิ้นสุดสมาชิกภาพ

(2) การจ่ายเงินสมทบและผลประโยชน์ของเงินสมทบ

(2.2) การสิ้นสุดสมาชิกภาพในกรณีดังต่อไปนี้ สมาชิกผู้นั้นมีสิทธิได้รับเงินสมทบ และผลประโยชน์ของเงินสมทบ 100%

- (1) สมาชิกที่พ้นจากการเป็นลูกจ้างด้วยเหตุเสียชีวิต ทูพพลภาพ หรือ เกษียณอายุ
 - (2) สมาชิกที่พ้นจากการเป็นลูกจ้างด้วยเหตุนายจ้างเลิกจ้าง โดยสมาชิกผู้นั้นไม่ได้กระทำความผิดต่อระเบียบข้อบังคับการทำงานของนายจ้าง
 - (3) สมาชิกสิ้นสุดสมาชิกภาพด้วยเหตุนายจ้างถอนตัวจากการเป็นนายจ้างของกองทุน
 - (4) สมาชิกที่พ้นจากการเป็นลูกจ้างและมีการโอนย้ายตามนโยบายของนายจ้างให้ไปทำงานกับนายจ้างรายใหม่ซึ่งเป็นบริษัทแม่หรือบริษัทในเครือของนายจ้าง โดยสมาชิกนั้นได้ขอโอนเงินกองทุนที่ตนมีสิทธิได้รับจากกองทุนภายใต้การนำจ้างนี้ไปอยู่ภายใต้นายจ้างรายใหม่หรือกองทุนของนายจ้างรายใหม่
- ทั้งนี้ รายชื่อของบริษัทแม่หรือบริษัทในเครือของนายจ้างให้เป็นไปตามที่นายจ้างประกาศกำหนด

บริการทุกระดับประทับใจ

สรุป ข้อบังคับกองทุนเฉพาะส่วน

หลักเกณฑ์การจ่ายเงินสะสมและเงินสมทบแก่สมาชิกที่สิ้นสุดสมาชิกภาพ

(2) การจ่ายเงินสมทบและผลประโยชน์ของเงินสมทบ

(2.3) การสิ้นสุดสมาชิกภาพกองทุนในกรณีอื่นนอกจากที่กำหนดไว้ในข้อ 2.1 หรือ 2.2 สมาชิกมีสิทธิได้รับเงินสมทบและผลประโยชน์ของเงินสมทบตามอายุงาน หรือ อายุสมาชิกภาพ ดังต่อไปนี้

(1) การสิ้นสุดสมาชิกภาพของสมาชิกที่ **เคยลาออกจากกองทุนโดยไม่ออกจากการงาน** ให้มีสิทธิได้รับเงินสมทบและผลประโยชน์ของเงินสมทบตามอายุสมาชิกภาพ

(2) การสิ้นสุดสมาชิกภาพกองทุนนอกจากกรณีตาม (1) ให้มีสิทธิได้รับเงินสมทบและผลประโยชน์ของเงินสมทบตามอายุงาน



สรุป ข้อบังคับกองทุนเฉพาะส่วน

หลักเกณฑ์การจ่ายเงินสะสมและเงินสมทบแก่สมาชิกที่สิ้นสมาชิกภาพ

(2) การจ่ายเงินสมทบและผลประโยชน์ของเงินสมทบ

(2.3) อัตราเงินสมทบและผลประโยชน์ของเงินสมทบที่สมาชิกมีสิทธิได้รับตามข้อ 2.3 (1) หรือ 2.3 (2) ให้เป็นไปตามอัตราดังนี้

อายุงาน หรือ อายุสมาชิกภาพ

อัตราเงินสมทบและผลประโยชน์ของเงินสมทบ
ที่กองทุนจะจ่ายเมื่อสมาชิกสิ้นสุดสมาชิกภาพ

น้อยกว่า 6 ปี

0%

ตั้งแต่ 6 ปี ขึ้นไป

100%

สรุป ข้อบังคับกองทุนเฉพาะส่วน

เงินสมทบและผลประโยชน์ของเงินสมทบในส่วนที่ไม่ได้จ่ายแก่สมาชิกตามข้อ (2)

ส่งคืนนายจ้าง

บริการทุกระดับประทับใจ



ประเภทตราสารเพื่อการลงทุน

บริการทุกระดับประทับใจ

ความรู้เบื้องต้นเกี่ยวกับตราสารเพื่อการลงทุน



ตราสารเพื่อการลงทุน

Δ ตราสารหนี้ (Debt Instruments)

ตราสารทางการเงินที่ผู้ออกตราสารซึ่งเรียกว่าผู้กู้หรือลูกหนี้ มีข้อผูกพันทางกฎหมายว่าจะจ่ายผลตอบแทนในรูปของดอกเบี้ยหรือผลประโยชน์อื่นตามข้อกำหนดในตราสาร และเงินต้นให้แก่ผู้ซื้อซึ่งเรียกว่าผู้ให้กู้หรือเจ้าหนี้ เมื่อครบกำหนดที่ตกลงกันไว้

Δ ตราสารทุน (Equity Instruments)

ตราสารที่บริษัทออกให้แก่ผู้ถือ

- เพื่อแสดงสิทธิของความเป็นเจ้าของกิจการนั้น
- หากกิจการนั้นเติบโต ผู้ถือหุ้นก็จะได้รับผลประโยชน์เพิ่มมากขึ้น ตามสัดส่วน
- หากกิจการนั้นถดถอย ผลประโยชน์ของผู้ถือหุ้นก็จะลดลง
- หากกิจการนั้นมีอันต้องเลิกล้ม กิจการต้องขายทรัพย์สินและชำระบัญชีคืนเงินให้แก่เจ้าหนี้ก่อน หากมีเงินเหลือ จึงจะนำไปคืนให้แก่ผู้ถือหุ้นเป็นอันดับสุดท้ายต่อไป



บริการทุกระดับประทับใจ



ประเภทของตราสารหนี้

ตราสารหนี้ภาครัฐ

- พันธบัตรรัฐบาล
- พันธบัตรรัฐวิสาหกิจ
- พันธบัตรธนาคารแห่งประเทศไทย
- ตั๋วเงินคลัง

ตราสารหนี้ภาคเอกชน

- หุ้นกู้
- ตั๋วแลกเงิน
- ตั๋วสัญญาใช้เงิน

ความเสี่ยง




ผลตอบแทน



บริการทุกระดับประทับใจ

ผลตอบแทนการลงทุนในตราสารหนี้

- 
1. ดอกเบี้ยรับ (Interest Received) ผู้ลงทุนจะได้รับดอกเบี้ยเป็นประจำตามจำนวนเงินที่คำนวณจากอัตราดอกเบี้ยที่ตราไว้ (coupon rate) บนตราสารหนี้ และตามกำหนดเวลาที่ระบุไว้
 2. ส่วนลดรับ (Discount Earned) เป็นรายได้ที่มีลักษณะคล้ายดอกเบี้ยรับกล่าวคือ ผู้ลงทุนหรือผู้ซื้อจะจ่ายเงินเพื่อซื้อตราสารในราคาที่ต่ำกว่ามูลค่าที่ตราไว้ และจะได้รับชำระคืนเมื่อตราสารครบกำหนดด้วยมูลค่าที่ตราไว้ ตราสารประเภทนี้ส่วนใหญ่ จะมีอายุไม่เกิน 1 ปีเนื่องจากผู้ลงทุนหรือผู้ซื้อต้องการรับรายได้จากการลงทุนอย่างสม่ำเสมอ
 3. กำไร (ขาดทุน) จากราคา (Capital Gain (loss)
ได้แก่ เงินได้ที่เกิดขึ้นจากผลต่างของราคา

ผลตอบแทนการลงทุนในตราสารทุน

1.เงินปันผล (Dividend) เป็นค่าตอบแทนที่บริษัทจ่ายให้แก่ผู้ถือหุ้น ซึ่งมักเป็นการกระจายกำไรเมื่อบริษัทได้กำไรหรือส่วนเกิน บริษัทสามารถนำไปลงทุนในธุรกิจต่อ (เรียก กำไรสะสม) หรือสามารถจ่ายให้แก่ผู้ถือหุ้นก็ได้ บริษัทอาจสงวนกำไรหรือส่วนเกินส่วนหนึ่ง และจ่ายส่วนที่เหลือเป็นเงินปันผล การจ่ายแก่ผู้ถือหุ้นอาจเป็นรูปเงินสด (มักเป็นการฝากเข้าบัญชีธนาคาร) หรือ หากบริษัทมีแผนนำเงินปันผลไปลงทุนต่อ ปริมาณค่าตอบแทนอาจจ่ายเป็นรูปหุ้นเพิ่มหรือการซื้อหุ้นคืนได้

2.กำไร (ขาดทุน) จากราคา (Capital gain/loss) ได้แก่ เงินได้ที่เกิดขึ้นจากผลต่างของราคา

ความแตกต่างระหว่างตราสารหนี้และตราสารทุน

ความแตกต่าง	ตราสารหนี้	ตราสารทุน
สิทธิเรียกร้องเงินต้นก่อน	✓	✗
ความเป็นเจ้าของและสิทธิในการออกเสียง	✗	✓
ผลตอบแทน สม่ำเสมอและแน่นอน	✓	✗
มีอายุจำกัดของตราสาร	✓	✗

บริการทุกระดับประทับใจ



นโยบายการลงทุน K Master Pooled Fund

จุดเด่นของ K Master Pooled Fund

1. ความหลากหลายในนโยบายการลงทุน

เหมาะสมกับสมาชิกที่มีความต่างในเรื่องของความสามารถในการยอมรับความเสี่ยง

2. กองทุนมีขนาดใหญ่เกิด Economy of scale

สามารถกระจายการลงทุนและกระจายความเสี่ยงได้อย่างมีประสิทธิภาพ

3. เน้นลงทุนโดยตรง

โปร่งใส ตรวจสอบได้ /ลดปัญหาค่าธรรมเนียมซ้ำซ้อนจากกองทุนรวม

4. จำนวนนายจ้างมากมาย

ช่วยประหยัดค่าใช้จ่าย เช่น ค่าสอบบัญชี / ไม่มีปัญหาสภาพคล่อง

5. นโยบายการลงทุนมีความยืดหยุ่นต่อการปรับสัดส่วนการลงทุนอย่างเหมาะสม

สามารถปรับสัดส่วนการลงทุนในตราสารแต่ละประเภทได้อย่างเหมาะสมตลอดเวลา

บริการทุกระดับประทับใจ

รูปแบบการเลือกแผนการลงทุนของ K Master Pooled Fund Best Pension Fund Awarded 2015-2018

กลุ่มนโยบายตราสารหนี้

1103 ตราสารหนี้
ระยะสั้น ภาครัฐ
สถาบันการเงิน

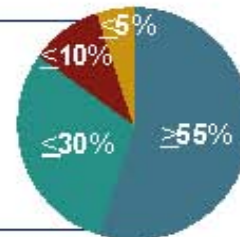
100%

2103 ตราสารหนี้

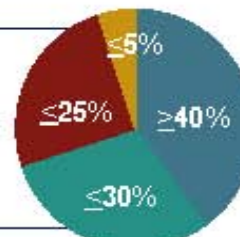
≤40% ≥60%

กลุ่มนโยบายผสม

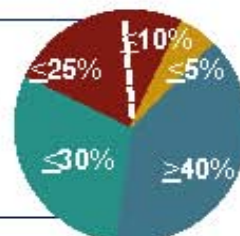
3103 ผสม หุ้น
ไม่เกิน 10%



4103 ผสม หุ้น
ไม่เกิน 25%

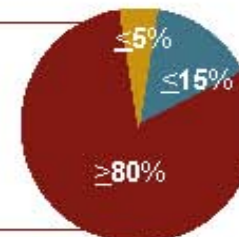


5103 ผสม หุ้นและ
FIF ไม่เกิน 25%

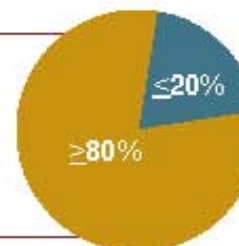


กลุ่มนโยบายตราสารทุน

6103 ตราสารทุน

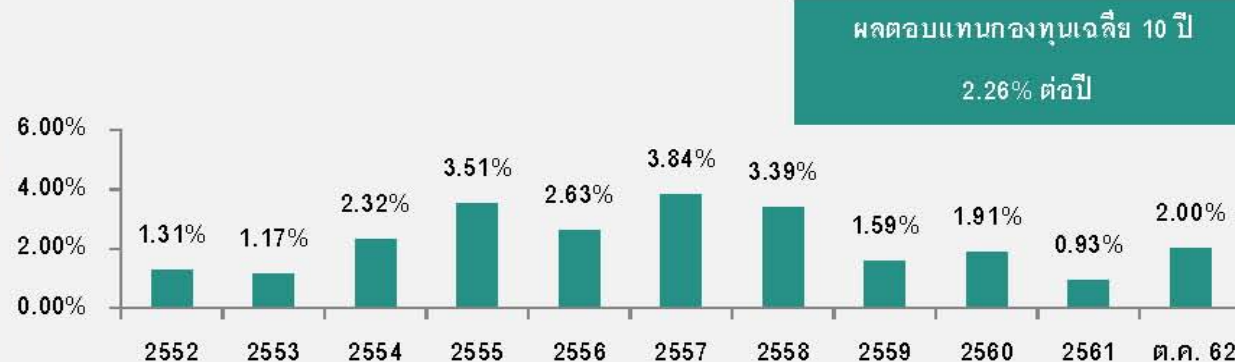
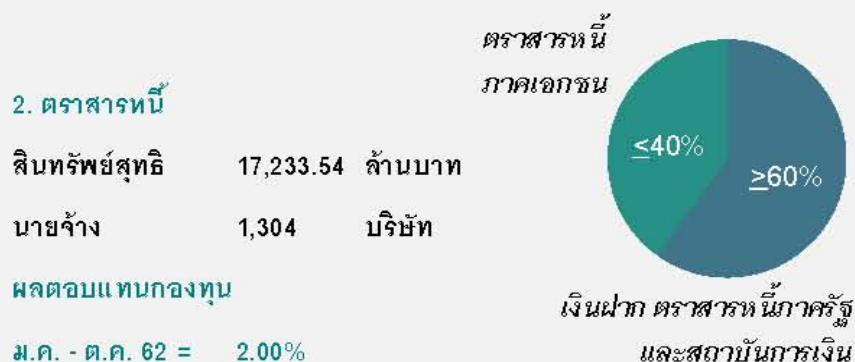
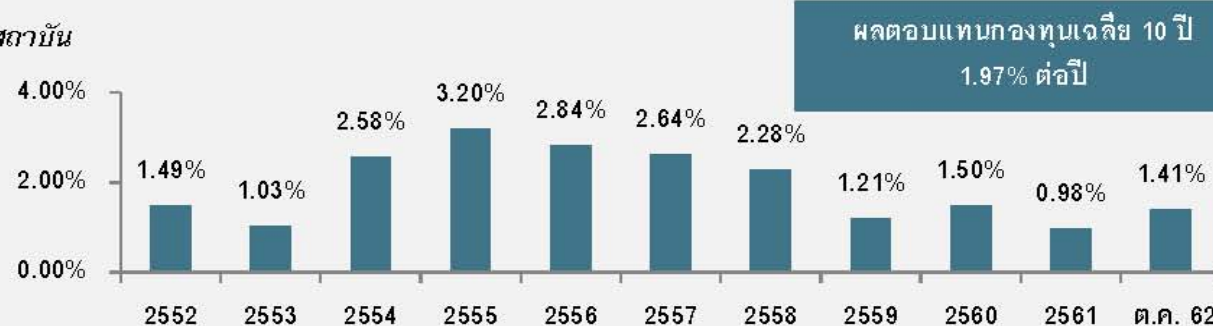


7103 กองทุนรวม
ต่างประเทศ



บริการทุกระดับประทับใจ

สรุป ผลการดำเนินงานของนโยบายการลงทุนใน กช. เค มาสเตอร์ พูล ฟันด์ ณ 31 ตุลาคม 2562



ผลการดำเนินงานในอดีตของกองทุน มิได้เป็นสิ่งยืนยันถึงผลการดำเนินงานในอนาคต

บริการทุกระดับประทับใจ

สรุป ผลการดำเนินงานของนโยบายการลงทุนใน กช. เค มาสเตอร์ พูล ฟันด์ ณ 31 ตุลาคม 2562

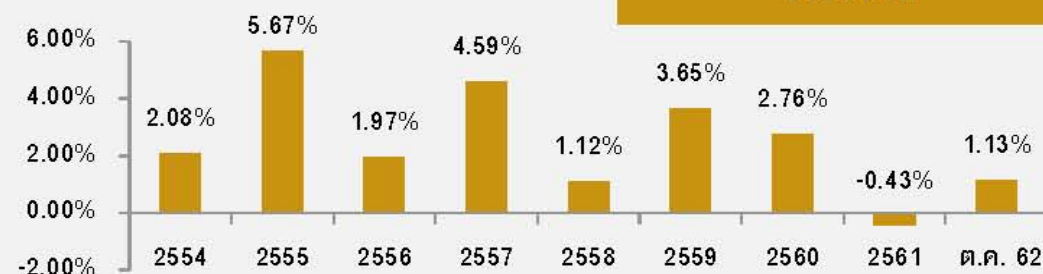
3. ผสม หุ้นไม่เกิน 10% (เริ่มบริหาร 1 ม.ค. 54)

สินทรัพย์สุทธิ 6,567.37 ล้านบาท

นายจ้าง 1,115 บริษัท

ผลตอบแทนกองทุน

ม.ค. - ต.ค. 62 = 1.13%



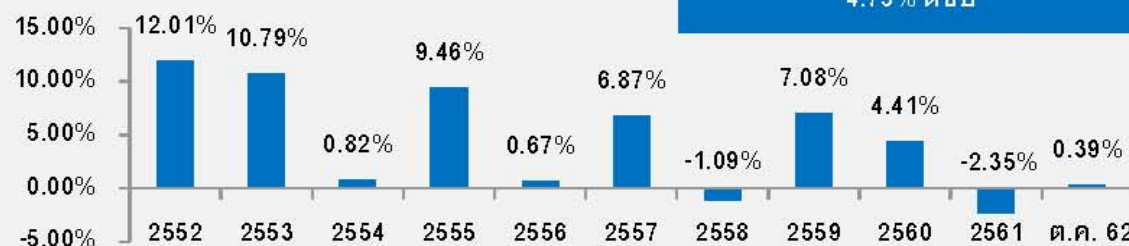
4. ผสม หุ้นไม่เกิน 25%

สินทรัพย์สุทธิ 40,376.81 ล้านบาท

นายจ้าง 1,893 บริษัท

ผลตอบแทนกองทุน

ม.ค. - ต.ค. 62 = 0.39%



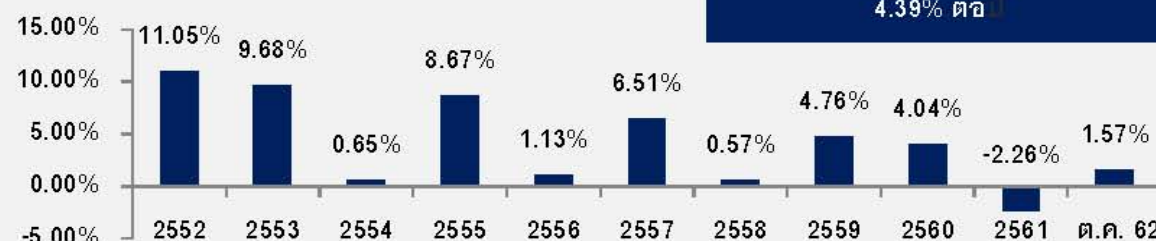
ผลการดำเนินงานในอดีตของกองทุน มิได้เป็นสิ่งยืนยันถึงผลการดำเนินงานในอนาคต

บริการทุกระดับประทับใจ

สรุป ผลการดำเนินงานของนโยบายการลงทุนใน กช. เค มาสเตอร์ พูล ฟันด์ ณ 31 ตุลาคม 2562

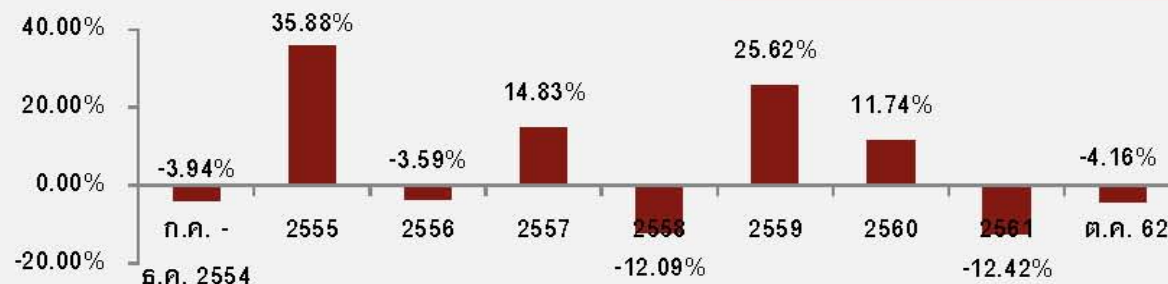
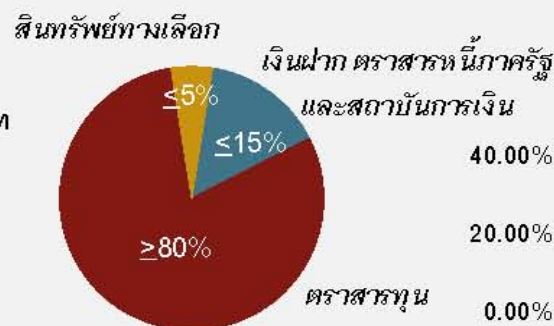
5. ผสม หุ้น และ FIF ไม่เกิน 25%

สินทรัพย์สุทธิ	2,095.53	ล้านบาท
นายจ้าง	395	บริษัท
ผลตอบแทนกองทุน		
ม.ค. - ต.ค. 62 =	1.57%	



6. ตราสารทุน (เริ่มบริหาร 1 ก.ค. 54)

สินทรัพย์สุทธิ	5,080.07	ล้านบาท
นายจ้าง	455	บริษัท
ผลตอบแทนกองทุน		
ม.ค. - ต.ค. 62 =	-4.16%	



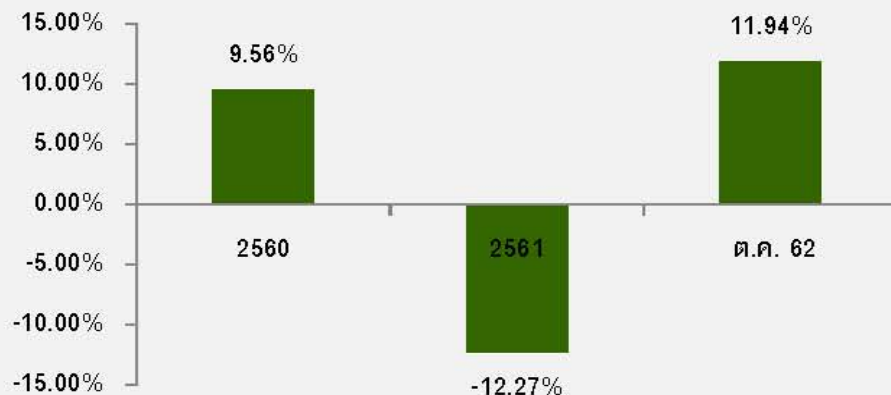
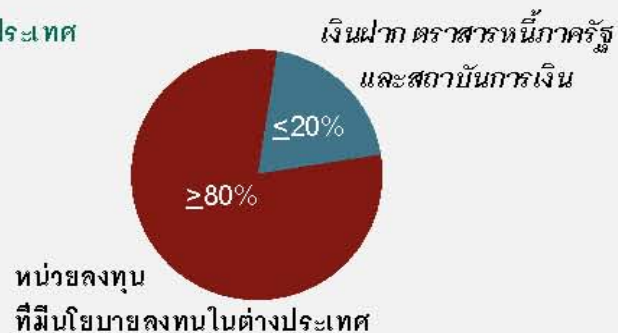
ผลการดำเนินงานในอดีตของกองทุน มิได้เป็นสิ่งยืนยันถึงผลการดำเนินงานในอนาคต

บริการทุกระดับประทับใจ

สรุป ผลการดำเนินงานของนโยบายการลงทุนใน กช. เค มาสเตอร์ พูล ฟันด์ ณ 31 ตุลาคม 2562

7. ลงทุนในหน่วยลงทุน ที่มีนโยบายลงทุนในต่างประเทศ (เริ่มบริหาร 1 ต.ค. 2559)

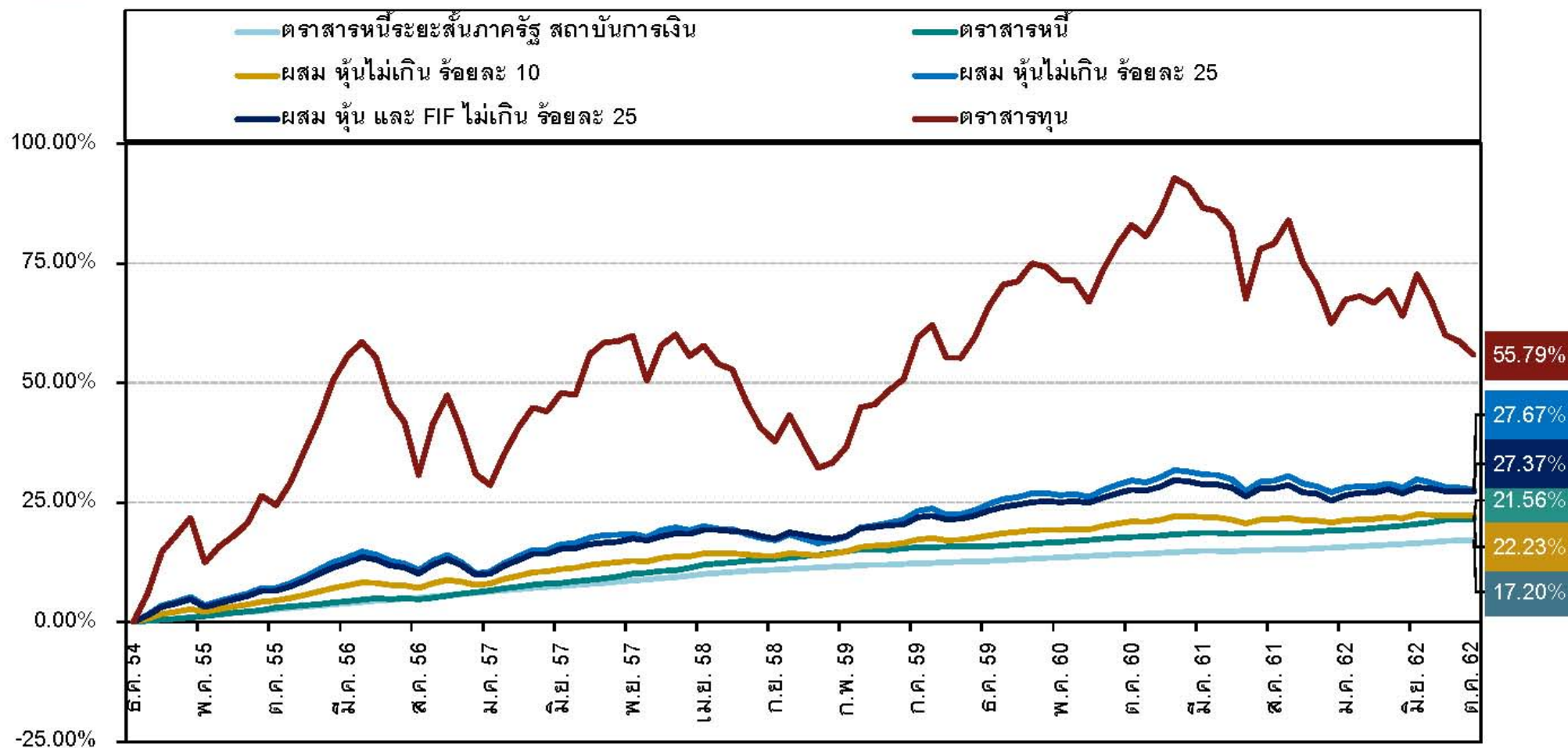
สินทรัพย์สุทธิ	75.99	ล้านบาท
นายจ้าง	67	บริษัท
ผลตอบแทนกองทุน		
ม.ค. - ต.ค. 62 =	11.94%	



ผลการดำเนินงานในอดีตของกองทุน มิได้เป็นสิ่งยืนยันถึงผลการดำเนินงานในอนาคต

บริการทุกระดับประทับใจ

การเปลี่ยนแปลงของมูลค่าทรัพย์สินสุทธิต่อหน่วย ระยะเวลา 7 ปี 10 เดือน (2555 – ต.ค. 2562)



บริการทุกระดับประทับใจ



นโยบายการลงทุน K Master Pooled Fund

ตราสารหนี้ระยะสั้นภาครัฐ สถาบันการเงิน

กช.เค มาสเตอร์ พูล ฟันด์ - ตราสารหนี้ระยะสั้นภาครัฐ สถาบันการเงิน

นโยบายการลงทุน*

100%

เงินฝาก ตราสารหนี้ภาครัฐ

และสถาบันการเงิน อาทิ

- พันธบัตรรัฐบาล รัฐวิสาหกิจ
- ตัวเงินคลัง
- ตราสารหนี้ของธนาคาร

และสถาบันการเงิน

อายุครบกำหนดเฉลี่ย ไม่เกิน

1 ปี

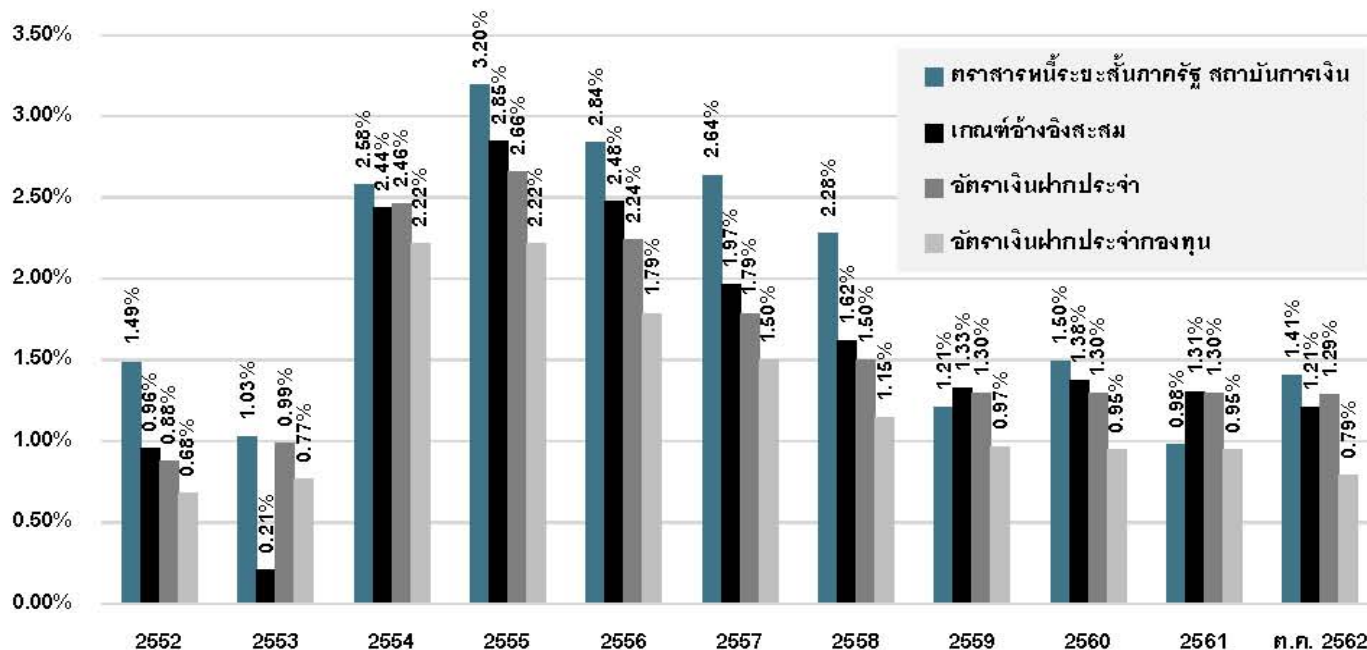
* แผนการลงทุนอาจมีการเปลี่ยนแปลงได้ตามสภาวะตลาด
ภายใต้กรอบของสัญญา

รายละเอียดการลงทุน

ณ 31 ตุลาคม 2562	%
พันธบัตร ตัวเงินคลัง หรือ พันธบัตรธนาคารแห่งประเทศไทย	36.92%
เงินฝากในธนาคารพาณิชย์ หรือธนาคารอื่นที่มีกฎหมายเฉพาะจัดตั้งขึ้น	27.21%
บัตรเงินฝากที่ธนาคารพาณิชย์เป็นผู้ออก	4.02%
ตราสารแห่งหนี้ที่ธนาคารเป็นผู้ออก	35.33%
รวม	103.48%

บริการทุกระดับประทับใจ

อัตราผลตอบแทน



สถานะภาพของกองทุน ณ 31 ต.ค. 62

ยอดสินทรัพย์รวม	12,474.03	ล้านบาท
จำนวนพนักงาน	81,111	คน
จำนวนนายจ้าง	1,407	บริษัท

อัตราผลตอบแทนสะสมสุทธิ

ม.ค. - ต.ค. 62 = 1.41%

**อัตราอ้างอิงผลการดำเนินงานของกองทุนสะสม

ม.ค. - ต.ค. 62 = 1.21%

* อัตราอ้างอิงผลการดำเนินงานของกองทุน : 50% ของอัตราดอกเบี้ยเงินฝากประจำ 1 ปีที่กองทุนสำรองเลี้ยงชีพพึงได้รับ วงเงิน 1 ล้านบาท เฉลี่ย

ของ BBL, SCB, KBANK, KTB + 50% ของดัชนีอัตราผลตอบแทนของการลงทุนในพันธบัตรรัฐบาลที่มีอายุคงที่ของสมาคมตราสารหนี้ไทย อายุ 6 เดือน

บริการทุกระดับประทับใจ



นโยบายการลงทุน K Master Pooled Fund

ตราสารหนี้

กช.เค มาสเตอร์ พูล ฟันด์ - ตราสารหนี้

นโยบายการลงทุน*

ตราสารหนี้ภาคเอกชน อาทิ

- หุ้นกู้ ตัวแลกเงิน
- บริษัทเอกชน



เงินฝาก ตราสารหนี้ภาครัฐ
และสถาบันการเงิน อาทิ

- พันธบัตรรัฐบาล รัฐวิสาหกิจ
- ตัวเงินคลัง
- ตราสารหนี้ของธนาคาร
- สถาบันการเงิน

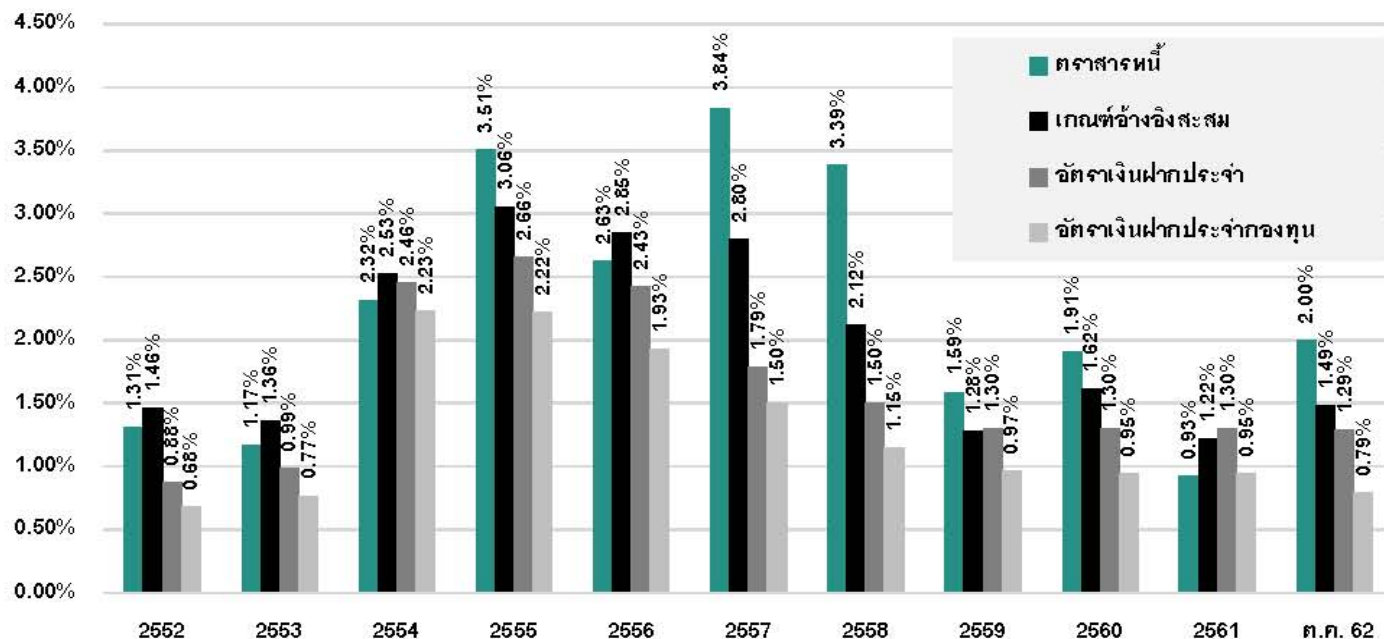
* แผนการลงทุนอาจมีการเปลี่ยนแปลงได้ตามสภาวะตลาด
ภายใต้กรอบของสัญญา

รายละเอียดการลงทุน

ณ 31 ตุลาคม 2562	%
พันธบัตร ตัวเงินคลัง หรือ พันธบัตรธนาคารแห่งประเทศไทย	28.08%
เงินฝากในธนาคารพาณิชย์ หรือธนาคารอื่นที่มีกฎหมายเฉพาะจัดตั้งขึ้น	12.71%
บัตรเงินฝากที่ธนาคารพาณิชย์เป็นผู้ออก	0.88%
ตราสารแห่งหนี้ที่ธนาคารเป็นผู้ออก	24.89%
ตราสารแห่งหนี้ที่บริษัทจำกัดเป็นผู้ออก	34.71%
รวม	101.28%

บริการทุกระดับประทับใจ

อัตราผลตอบแทน



สถานะภาพของกองทุน ณ 31 ต.ค. 62

ยอดสินทรัพย์รวม	17,233.54	ล้านบาท
จำนวนพนักงาน	83,405	คน
จำนวนนายจ้าง	1,304	บริษัท

อัตราผลตอบแทนสะสมสุทธิ

ม.ค. - ต.ค. 62 = 2.00%

**อัตราอ้างอิงผลการดำเนินงานของกองทุนสะสม

ม.ค. - ต.ค. 62 = 1.49%

*อัตราอ้างอิงผลการดำเนินงานกองทุน : 50% ของอัตราดอกเบี้ยเงินฝากประจำ 1 ปี ที่กองทุนสำรองเลี้ยงชีพพึงได้รับ เงิน 1 ล้านบาท เฉลี่ยของ BBL, SCB, KBANK, KTB + 50% ของดัชนีอัตราผลตอบแทนของการลงทุนในพันธบัตรรัฐบาลที่มีอายุคงที่ของสมาคมตราสารหนี้ไทย อายุ 2 ปี

บริการทุกระดับประทับใจ

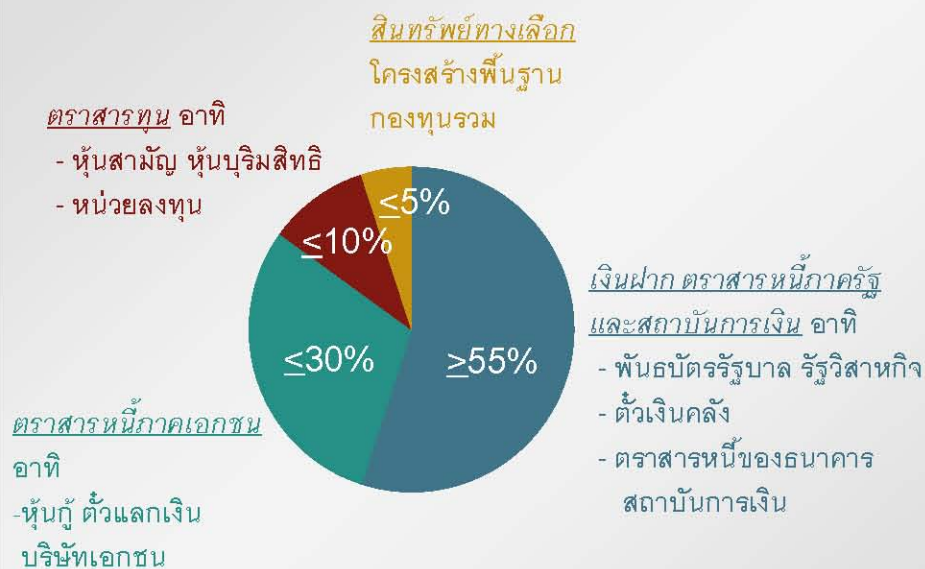


นโยบายการลงทุน K Master Pooled Fund

ผสมหุ้น ไม่เกิน 10%

กช.เค มาสเตอร์ พูล ฟันด์ - ผสม หุ้นไม่เกินร้อยละ 10

นโยบายการลงทุน*



* แผนการลงทุนอาจมีการเปลี่ยนแปลงได้ตามสภาวะตลาด
ภายใต้กรอบของสัญญา

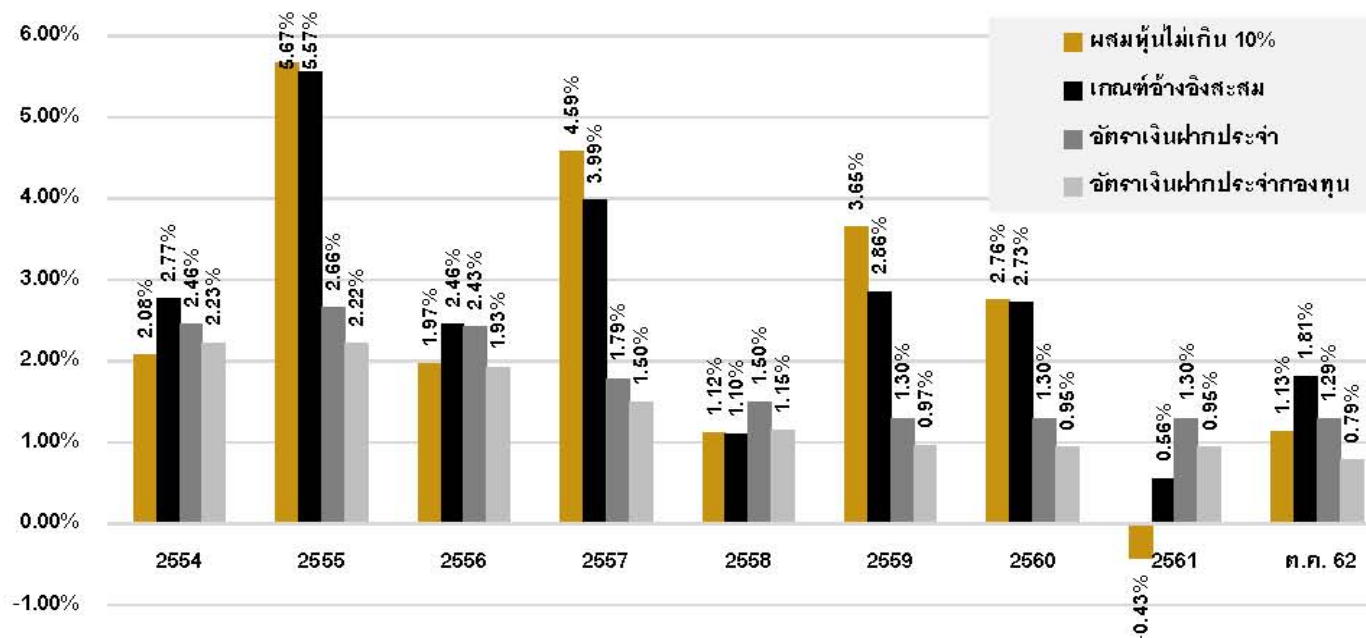
รายละเอียดการลงทุน

ณ 31 ตุลาคม 2562	%
พันธบัตร ตัวเงินค้ำ หรือ พันธบัตรธนาคารแห่งประเทศไทย	52.31%
เงินฝากในธนาคารพาณิชย์ หรือธนาคารอื่นที่มีกฎหมายเฉพาะจัดตั้งขึ้น	13.68%
ตราสารแห่งหนี้ที่ธนาคารเป็นผู้ออก	7.15%
ตราสารแห่งหนี้ที่บริษัทจำกัดเป็นผู้ออก	21.02%
หุ้นและใบสำคัญแสดงสิทธิที่จะซื้อหุ้น	7.86%
รวม	102.03%

บริการทุกระดับประทับใจ



อัตราผลตอบแทน



สถานะภาพของกองทุน ณ 31 ต.ค. 62

ยอดสินทรัพย์รวม	6,567.37	ล้านบาท
จำนวนพนักงาน	41,336	คน
จำนวนนายจ้าง	1,115	บริษัท

อัตราผลตอบแทนสะสมสุทธิ

ม.ค. - ต.ค. 62 = 1.13%

**อัตราอ้างอิงผลการดำเนินงานของกองทุนสะสม

ม.ค. - ต.ค. 62 = 1.81%

• อัตราอ้างอิงผลการดำเนินงานกองทุน : 7.5% SET TRI Index + 46.25% ของอัตราดอกเบี้ยเงินฝากประจำ 1 ปี ที่กองทุนสำรองเลี้ยงชีพพึงได้รับ เงิน 1 ล้านบาท เฉลี่ยของ BBL, SCB, KBANK, KTB + 46.25% ของดัชนีอัตราผลตอบแทนของการลงทุนในพันธบัตรรัฐบาลที่มีอายุคงที่ของสมาคมตราสารหนี้ไทย อายุ 2 ปี

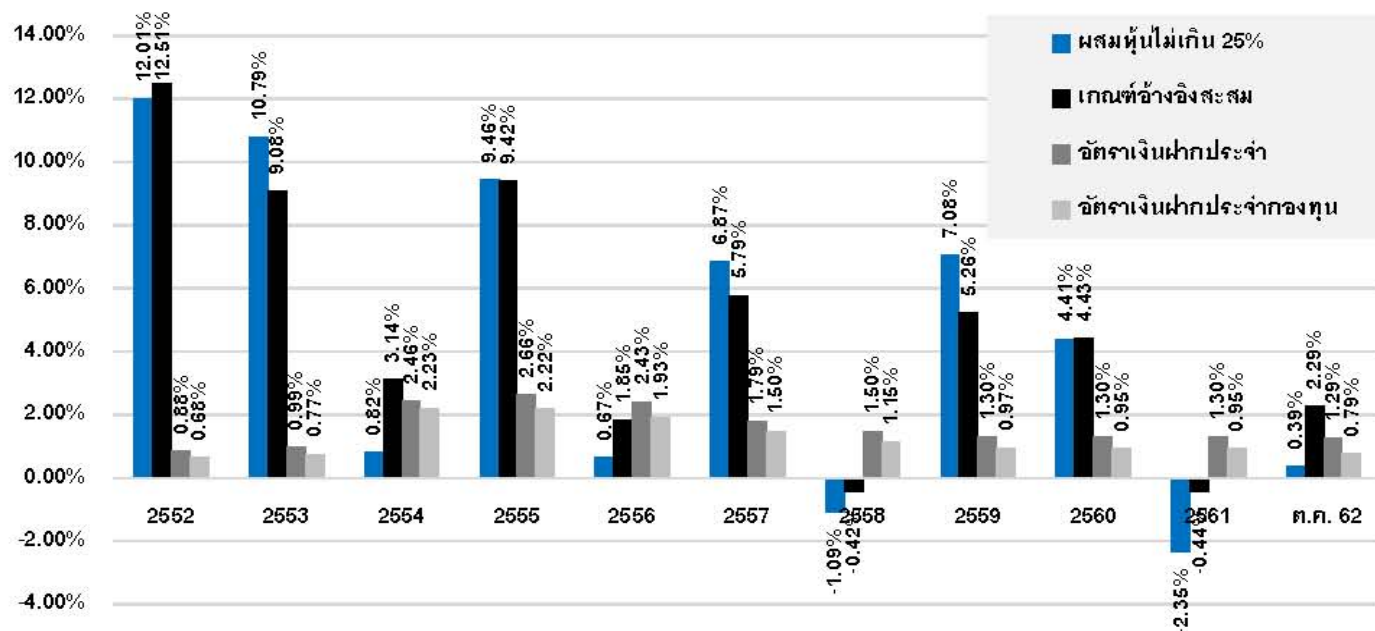
บริการทุกระดับประทับใจ



นโยบายการลงทุน K Master Pooled Fund

ผสมหุ้น ไม่เกิน 25%

อัตราผลตอบแทน



สถานะภาพของกองทุน ณ 31 ต.ค. 62

ยอดสินทรัพย์รวม	40,376.81	ล้านบาท
จำนวนพนักงาน	147,924	คน
จำนวนนายจ้าง	1,893	บริษัท

อัตราผลตอบแทนสะสมสุทธิ

ม.ค. - ต.ค. 62 = 0.39%

**อัตราอ้างอิงผลการดำเนินงานของกองทุนสะสม

ม.ค. - ต.ค. 62 = 2.29%

* อัตราอ้างอิงผลการดำเนินงานกองทุน : 18.75% SET TRI Index + 40.50% ของอัตราดอกเบี้ยเงินฝากประจำ 1 ปี ที่กองทุนสำรองเลี้ยงชีพพึงได้รับ + เงิน 1 ล้านบาท เฉลี่ยของ BBL, SCB, KBANK, KTB + 40.75% ของดัชนีอัตราผลตอบแทนของการลงทุนในพันธบัตรรัฐบาลที่มีอายุคงที่ของสมาคมตราสารหนี้ไทย อายุ 2 ปี

บริการทุกระดับประทับใจ



นโยบายการลงทุน K Master Pooled Fund

ผสมหุ้น และ FIF ไม่เกิน 25 %

กช.เค มาสเตอร์ พูล ฟันด์ - ผสม หุ้น และ FIF ไม่เกินร้อยละ 25

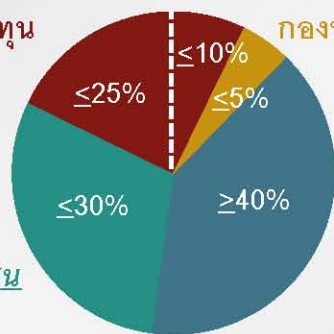
นโยบายการลงทุน*

ตราสารทุน อาทิ

- หุ้นสามัญ หุ้นบุริมสิทธิ
- หน่วยลงทุน

สินทรัพย์ทางเลือก

- โครงสร้างพื้นฐาน
- กองทุนรวม



ตราสารหนี้ภาคเอกชน

- หุ้นกู้ ตัวแลกเงิน
- บริษัทเอกชน

เงินฝาก ตราสารหนี้ภาครัฐ

- และสถาบันการเงิน อาทิ
- พันธบัตรรัฐบาล รัฐวิสาหกิจ
- ตัวเงินคลัง
- ตราสารหนี้ของธนาคาร
- สถาบันการเงิน

* แผนการลงทุนอาจมีการเปลี่ยนแปลงได้ตามสภาวะตลาด
ภายใต้กรอบของสัญญา

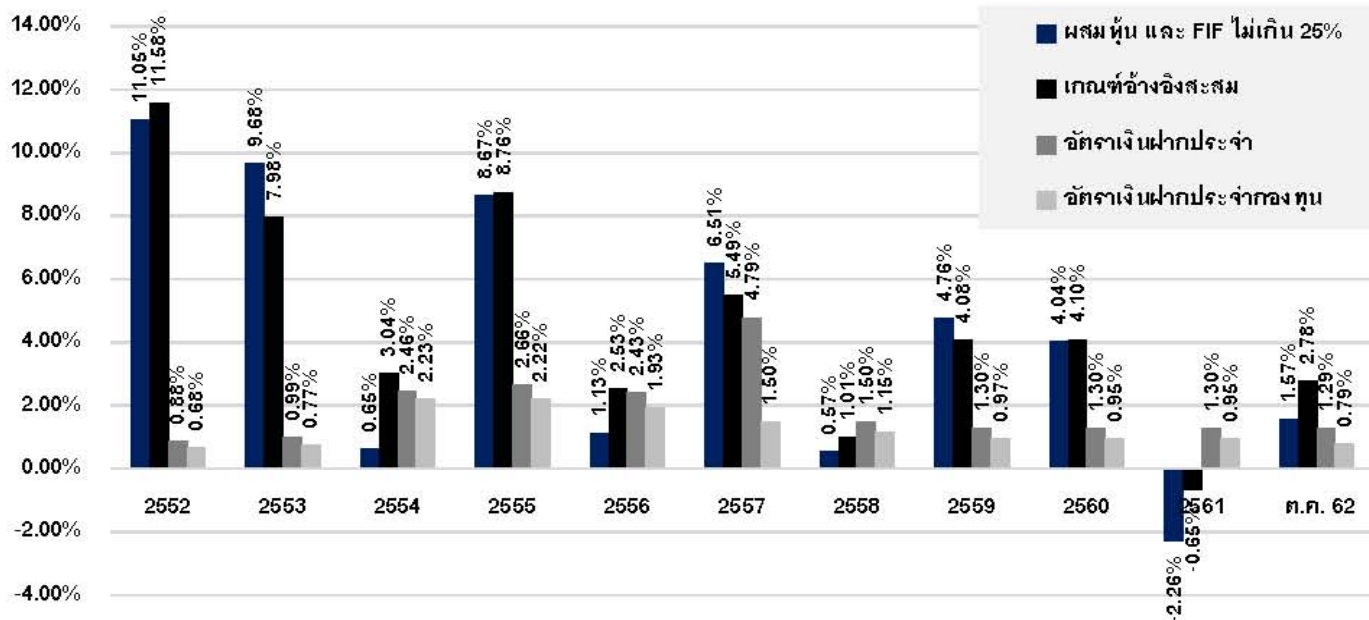
รายละเอียดการลงทุน

ณ 31 ตุลาคม 2562	%
พันธบัตร ตัวเงินคลัง หรือ พันธบัตรธนาคารแห่งประเทศไทย	25.43%
เงินฝากในธนาคารพาณิชย์ หรือธนาคารอื่นที่มีกฎหมายเฉพาะจัดตั้งขึ้น	18.54%
บัตรเงินฝากที่ธนาคารพาณิชย์เป็นผู้ออก	2.40%
ตราสารแห่งหนึ่งที่ธนาคารเป็นผู้ออก	13.88%
ตราสารแห่งหนึ่งที่บริษัทจำกัดเป็นผู้ออก	23.92%
ตราสารแสดงสิทธิในหน่วยลงทุนและใบสำคัญแสดงสิทธิที่จะซื้อหน่วยลงทุน	6.59%
หุ้นและใบสำคัญแสดงสิทธิที่จะซื้อหุ้น	11.76%
รวม	102.52%

บริการทุกระดับประทับใจ



อัตราผลตอบแทน



สถานะภาพของกองทุน ณ 31 ต.ค. 62

ยอดสินทรัพย์รวม	2,095.53	ล้านบาท
จำนวนพนักงาน	7,331	คน
จำนวนนายจ้าง	395	บริษัท

อัตราผลตอบแทนสะสมสุทธิ

ม.ค. - ต.ค. 62 = 1.57%

*อัตราอ้างอิงผลการดำเนินงานของกองทุนสะสม

ม.ค. - ต.ค. 62 = 2.78%

* อัตราอ้างอิงผลการดำเนินงานกองทุน :

- 11.25% SET TRI Index + 40.50% ของอัตราดอกเบี้ยเงินฝากประจำ 1 ปี ที่กองทุนสำรองเลี้ยงชีพพึงได้รับ วงเงิน 1 ล้านบาท เฉลี่ยของ BBL, SCB, KBANK, KTB
- + 40.75% ของดัชนีอัตราผลตอบแทนของการลงทุนในพันธบัตรรัฐบาลที่มีอายุคงที่ของสมาคมตราสารหนี้ไทย อายุ 2 ปี
- + 7.5% MSCI_ACWI Net Total Return USD Index

บริการทุกระดับประทับใจ



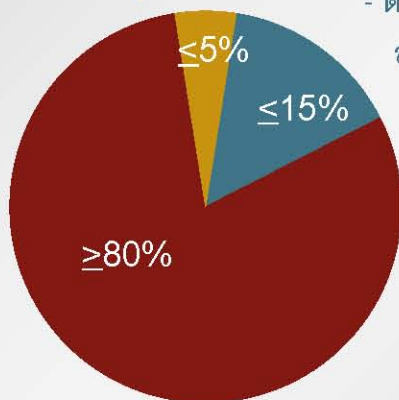
นโยบายการลงทุน K Master Pooled Fund

ตราสารทุน

กช.เค มาสเตอร์ พูล ฟันด์ – ตราสารทุน

นโยบายการลงทุน*

สินทรัพย์ทางเลือก
โครงสร้างพื้นฐาน
กองทุนรวม



* แผนการลงทุนอาจมีการเปลี่ยนแปลงได้ตามสภาวะตลาด
ภายใต้กรอบของสัญญา

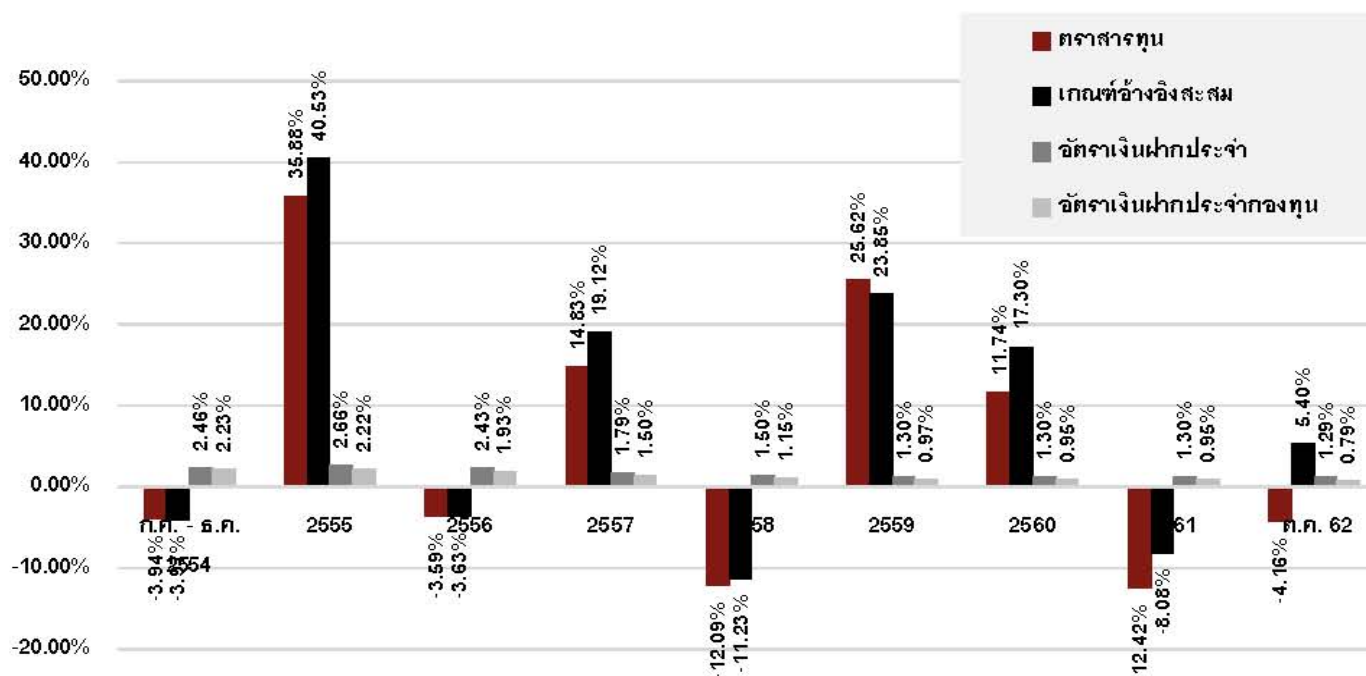
รายละเอียดการลงทุน

ณ 31 ตุลาคม 2562	%
พันธบัตร ตัวเงินค้ำ หรือ พันธบัตรธนาคารแห่งประเทศไทย	3.62%
เงินฝากในธนาคารพาณิชย์ หรือธนาคารอื่นที่มีกฎหมายเฉพาะจัดตั้งขึ้น	1.55%
หุ้นและใบสำคัญแสดงสิทธิที่จะซื้อหุ้น	95.93%
รวม	101.10%

บริการทุกระดับประทับใจ



อัตราผลตอบแทน



สถานะภาพของกองทุน ณ 31 ต.ค. 62

ยอดสินทรัพย์รวม	5,080.07	ล้านบาท
จำนวนพนักงาน	25,060	คน
จำนวนนายจ้าง	455	บริษัท

อัตราผลตอบแทนสะสมสุทธิ

ม.ค. - ต.ค. 62 = -4.16%

**อัตราอ้างอิงผลการดำเนินงานของกองทุนสะสม

ม.ค. - ต.ค. 62 = 5.40%

• อัตราอ้างอิงผลการดำเนินงานกองทุน : 100% SET TRI Index

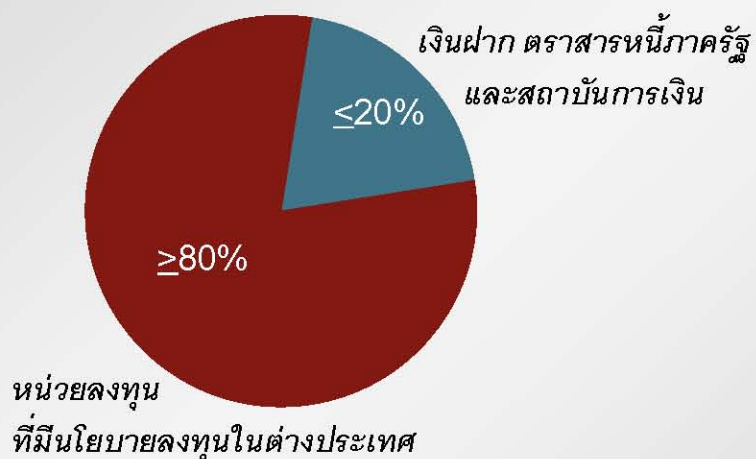
บริการทุกระดับประทับใจ

นโยบายการลงทุน K Master Pooled Fund

ลงทุนในหน่วยลงทุน ที่มีนโยบายลงทุนในต่างประเทศ
(เริ่มบริหาร 1 ต.ค. 2559)

กช.เค มาสเตอร์ พูล ฟันด์ – ลงทุนในหน่วยลงทุน ที่มีนโยบายลงทุนในต่างประเทศ

นโยบายการลงทุน*



(เริ่มบริหาร 1 ต.ค. 2559)

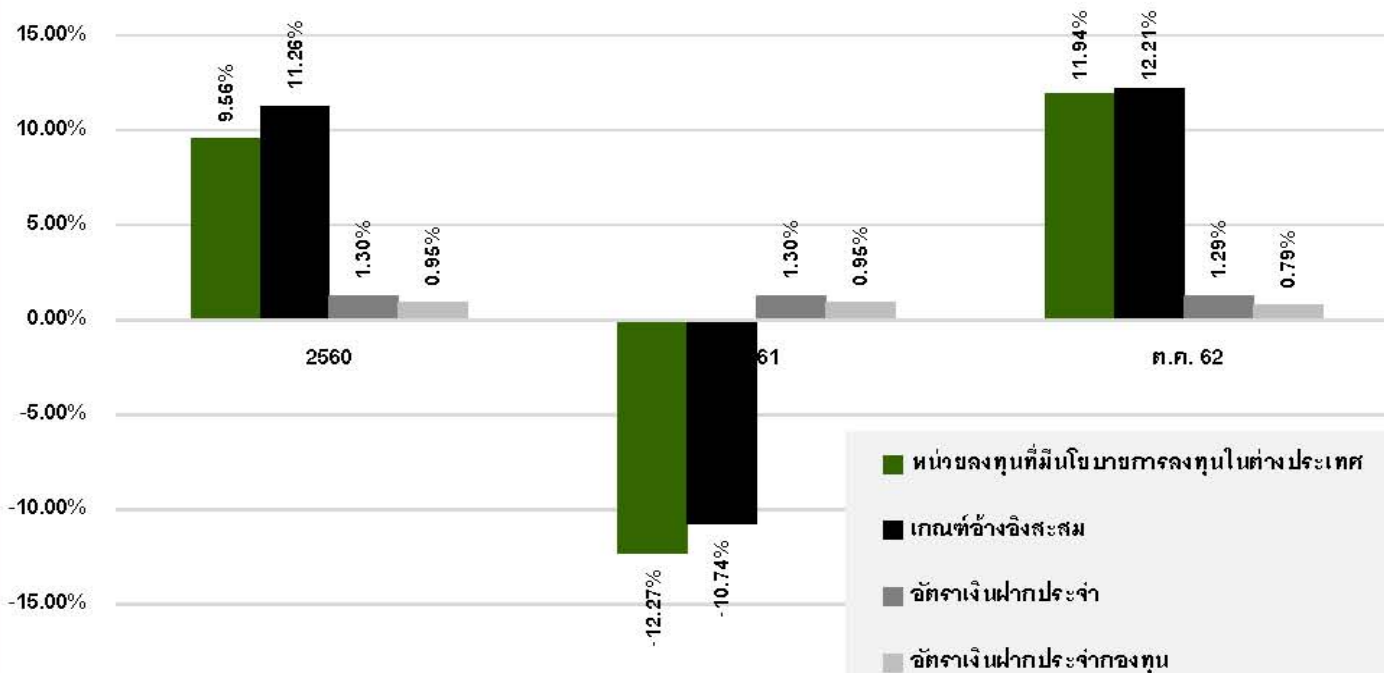
* แผนการลงทุนอาจมีการเปลี่ยนแปลงได้ตามสภาวะตลาด
ภายใต้กรอบของสัญญา

รายละเอียดการลงทุน

ณ 31 ตุลาคม 2562	%
เงินฝากในธนาคารพาณิชย์ หรือธนาคารอื่นที่มีกฎหมายเฉพาะจัดตั้งขึ้น	0.73%
ตราสารแสดงสิทธิในหน่วยลงทุนและใบสำคัญแสดงสิทธิที่จะซื้อหน่วยลงทุน	98.17%
รวม	98.90%

บริการทุกระดับประทับใจ

อัตราผลตอบแทน



สถานะภาพของกองทุน ณ 31 ต.ค. 62

ยอดสินทรัพย์รวม	75.99	ล้านบาท
จำนวนพนักงาน	550	คน
จำนวนนายจ้าง	67	บริษัท

อัตราผลตอบแทนสะสมสุทธิ

ม.ค. - ต.ค. 62 = 11.94%

**อัตราอ้างอิงผลการดำเนินงานของกองทุนสะสม

ม.ค. - ต.ค. 62 = 12.21%

อัตราอ้างอิงผลการดำเนินงานกองทุน : 100% MSCI_ACWI Net Total Return USD Index

บริการทุกระดับประทับใจ



ค่าธรรมเนียมที่เกี่ยวข้องกับการจัดการกองทุน

บริการทุกระดับประทับใจ



ข้อเสนอค่าใช้จ่ายในการเข้าร่วมกองทุนรวม K Master Pool Fund

นโยบาย	1. ตราสารหนี้ระยะสั้นภาครัฐ สถาบันการเงิน	2. ตราสารหนี้	3. ผสมหุ้นไม่เกิน 10%	4. ผสมหุ้นไม่เกิน 25%	5. ผสมหุ้น และ FIF ไม่เกิน 25%	6. ตราสารทุน*		7. กองทุนรวมต่างประเทศ**	เก็บจาก	
ประเภทค่าใช้จ่าย									กองทุน	นายจ้าง
1. ค่าธรรมเนียมการจัดการกองทุน (ร้อยละของมูลค่าทรัพย์สินสุทธิ)	0.40	0.50	0.60	0.70	0.70	$Y \leq BM + 3.0\%$	0.70	ชกเว้น ค่าธรรมเนียม การจัดการ กองทุนสำรอง เลี้ยงชีพ	✓	
						$BM + 3.0\% < Y \leq BM + 5.0\%$	0.85			
						$BM + 5.0\% < Y \leq BM + 7.0\%$	1.20			
						$Y > BM + 7\%$	1.90			
2. ค่าธรรมเนียมผู้รับฝากทรัพย์สิน (ร้อยละของมูลค่าทรัพย์สินสุทธิ)	0.025								✓	
3. ค่าใช้จ่ายอื่นๆ อาทิ ค่าสอบบัญชี, อากรแสตมป์	ตามที่จ่ายจริง								✓	
4. ค่าจัดตั้งกองทุน (ครั้งแรกครั้งเดียว)	ชกเว้นเป็นกรณีพิเศษ									✓
5. ค่าจัดทำทะเบียนสมาชิก (รายไตรมาส)	ชกเว้นเป็นกรณีพิเศษ									✓

* Y = อัตราผลตอบแทนของกองทุน

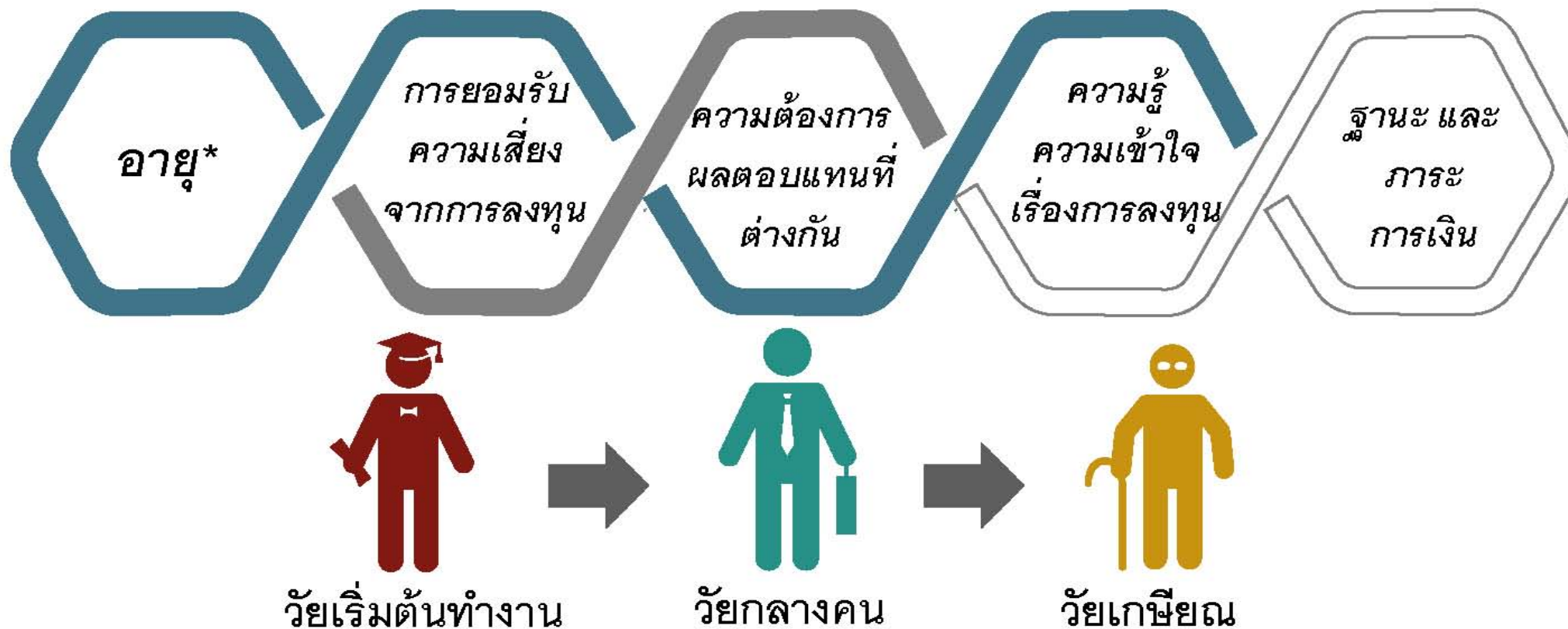
BM = 100% ผลตอบแทนดัชนีตลาดหลักทรัพย์

** หน่วยลงทุนกองทุนรวมที่ บลจ. กสิกรไทย บริหารถูกคิดค่าจัดการกองทุนรวม ค่าธรรมเนียมดังกล่าว

ข้างต้น ยังไม่รวมภาษีมูลค่าเพิ่ม และอาจเปลี่ยนแปลงได้ ตามเงื่อนไขที่ระบุในสัญญา

บริการทุกระดับประทับใจ

ปัจจัยประกอบการพิจารณาการเลือกรูปแบบการลงทุน



อายุ* มีส่วนสำคัญในการกำหนดระดับความทนทานต่อความเสี่ยงในการลงทุนและระยะเวลาสำหรับลงทุน

บริการทุกระดับประทับใจ

การสมัครเข้าเป็นสมาชิกกองทุน & เมื่อเป็นสมาชิกกองทุน

กรอกใบสมัครเป็นสมาชิก
กองทุน



ใบแจ้งความประสงค์เลือก
นโยบายการลงทุน



หนังสือแต่งตั้งผู้รับผลประโยชน์ ควร
ระบุชื่อผู้รับผลประโยชน์และสัดส่วนเงิน
ที่จะได้รับจากกองทุนสำรองเลี้ยงชีพ
ในกรณีที่สมาชิกเสียชีวิต



1. การตรวจสอบการหักเงินสะสม และเงินสมทบ
การตรวจสอบเงินที่นายจ้างหักจากเงินเดือนนำส่งเข้า
กองทุนในแต่ละงวดว่าถูกต้องหรือไม่
2. การตรวจสอบรายงานรายตัวสมาชิก
ทุกๆ 6 เดือน บริษัทจัดการจะต้องจัดทำรายงานราย
ตัวนี้ส่งให้สมาชิกโดยส่วนใหญ่จะจัดส่งให้ภายในเดือน
มกราคม และกรกฎาคมของทุกปี ซึ่งรายงานดังกล่าวจะ
แสดงถึงข้อมูลในส่วนของยอดเงินสะสม-สมทบ /
จำนวนหน่วยของสมาชิกในกองทุน และผลการ
ดำเนินงานของกองทุน เป็นต้น
3. การตรวจสอบผลการดำเนินงานของกองทุน
4. ความเข้าใจเรื่องมูลค่าเงินกองทุน

บริการทุกระดับประทับใจ

จากนั้นทบทวนประเด็นดังต่อไปนี้

เพื่อกำหนดค่าต่าง ๆ ในข้อนี้ คัมภีร์ของกรูทจะอธิบายถึงพันธะของกรูทเฉพาะตัว แล้ว เมื่อกำหนดค่าของพันธะปฏิบัติภารกิจกำหนดค่าต่าง ๆ ในข้อนี้พันธะของกรูทจะอธิบายถึงพันธะของกรูทเฉพาะตัว ดังที่เห็น

ในข้อนี้ คัมภีร์เป็นข้อนี้และจะชี้แจงได้เกี่ยวกับโครงสร้างแบบแบ่ง เช่นเดียวกับในภาพนี้ภาพประกอบ

ตัวอย่าง

ใบรับรอง / ใบแจ้งยอดเงินสมาชิกกองทุนสำรองเลี้ยงชีพ
Individual Statement of Provident Fund Account

หลักทรัพย์จัดการกองทุนกสิกรไทย
KASIKORN ASSET MANAGEMENT 开泰资产管理



252/36-41 อาคารสำนักงานเมืองไทย-กสิกร 1 ชั้น 30-32 ถนนสีลม วังใหม่ กรุงเทพมหานคร 10320
ทะเบียนเลขที่ 8847/2535

ทะเบียนเลขที่
Registration No. สิ้นสุด ณ วันที่ 31 ธันวาคม 2562 รหัสสมาชิก
As of Member Code
ชื่อกองทุน กองทุนสำรองเลี้ยงชีพ เค มาสเตอร์ พูล ฟันด์ ซึ่งจดทะเบียนแล้ว
Fund Name
ชื่อนายจ้าง
Company Name
ชื่อสมาชิก นายพัฒนา มีสุข
Member Name
ชื่อฝ่าย
Department Name

รหัสฝ่าย
Department Code
เลขประจำตัวผู้เสียภาษี
Tax ID.

ลำดับที่
รหัสกองทุน
เลขประจำตัว
Citizen ID.

อัตราผลตอบแทนสุทธิสะสม (%)	มูลค่าต่อหน่วย (บาท)	จำนวนหน่วย (No. of Unit)	ยอดรวม
----------------------------	----------------------	--------------------------	--------

รายการ Description	ส่วนของสมาชิก Employee's Portion		ส่วนของนายจ้าง Company's Portion		จำนวนเงินรวม Total
	เงินสะสม Contribution	ผลประโยชน์ Earnings	เงินสมทบ Contribution	ผลประโยชน์ Earnings	
ยอดยกมา Beginning Balance	0.00 (1)	0.00 (2)	0.00 (7)	0.00 (8)	0.00
รับโอนระหว่างปี Transferred in during this year	60,610.00 (3)	10,718.24 (4)	80,391.45 (9)	13,136.99 (10)	164,856.68
โอนออกระหว่างปี Transferred out during this year	0.00	0.00	0.00	0.00	0.00
เกิดขึ้นระหว่างปี During this year	3,256.25 (5)	441.53 (6)	4,884.38 (11)	581.83 (12)	9,163.99
รวม Total	63,866.25	11,159.77	85,275.83	13,718.82	174,020.67

เงินสะสมจ่ายเข้ากองทุนสำรองเลี้ยงชีพในปี พ.ศ. 2562 เป็นจำนวนเงิน 3,256.25 บาท
Employee's contribution paid into the Fund during amounted to Baht

ลงชื่อ



(นางสาวโสภณดี เลิศมนัสชัย)
ผู้รับมอบอำนาจจากบริษัทจัดการ

บริการทุกระดับประทับใจ

เมื่อสิ้นสมาชิกภาพ

✓ **สิ่งควรรู้ก่อนสิ้นสมาชิกภาพ** ตรวจสอบเงื่อนไขของการสิ้นสมาชิกภาพว่าในข้อบังคับกองทุนระบุเหตุแห่งการสิ้นสมาชิกภาพเป็นอย่างไรบ้างเพื่อไม่ให้เสียสิทธิประโยชน์

✓ **การแจ้งสิ้นสมาชิกภาพ** สมาชิกแจ้งสิ้นสมาชิกภาพต่อคณะกรรมการกองทุน และตรวจสอบจำนวนเงินที่จะได้รับจากกองทุน, สิทธิประโยชน์ทางภาษี เพื่อคำนวณและเสียภาษีให้ถูกต้อง รวมถึงสถานที่ติดต่อของสมาชิกที่คณะกรรมการกองทุนมีนั้นถูกต้อง หากต้องการขอคืนเงินไว้ในกองทุนเพื่อรอการเปลี่ยนงาน หรือรอการโอนย้ายงานก็ต้องแจ้งคณะกรรมการกองทุนก่อนด้วย

✓ **การได้รับเงินจากกองทุน** เมื่อสมาชิกสิ้นสมาชิกภาพไม่ว่าจะโดยเหตุใดก็ตาม สมาชิกควรจะต้องตรวจสอบสิทธิประโยชน์ต่างๆ ในการได้รับเงินดังกล่าวจากข้อบังคับกองทุนด้วย เพื่อรักษาสิทธิประโยชน์ของตนเอง

การแจ้งสิ้นสมาชิกภาพ

- สมาชิกแจ้งสิ้นสมาชิกภาพต่อคณะกรรมการกองทุน
- ตรวจสอบข้อบังคับกองทุน เพื่อประมาณจำนวนเงินที่จะได้รับจากกองทุน
 - ทำความเข้าใจเรื่องสิทธิประโยชน์ทางภาษี เพื่อคำนวณและเสียภาษีให้ถูกต้อง
 - ตรวจสอบความถูกต้องของข้อมูลส่วนตัว เช่น สถานที่ติดต่อของสมาชิก
 - แจ้งวิธีการรับเงินจากกองทุน : สมาชิกควรตรวจสอบกับนายจ้างรายใหม่ว่ามีกองทุนสำรองเลี้ยงชีพหรือไม่ และเงื่อนไขการเข้าเป็นสมาชิกกองทุนเป็นอย่างไร
- * ต้องการโอนเงินกองทุนไปยังกองทุนสำรองเลี้ยงชีพอื่น
- * ต้องการขอคืนเงินไว้ในกองทุนเพื่อรอการเปลี่ยนงาน หรือรอการโอนย้ายกองทุน
 - (ระยะเวลาการคงเงินตามแต่ละระบุไว้ในข้อบังคับกองทุน)
 - * ต้องการรับเงินเป็น เช็ค / โอนเงินเข้าบัญชี

“K-MYPVD” Mobile Application

บริการทุกระดับประทับใจ



งานทะเบียนสมาชิก - ช่องทางการให้บริการ

- ใช้ Username & Password ทำรายการด้วยตนเอง สะดวกทุกที่ ทุกเวลา ภายใต้กรอบข้อกำหนดของกองทุน
- **ทำรายการได้หลากหลายช่องทาง**
 - ผ่านคอมพิวเตอร์ ด้วยระบบ “K-Cyber Provident Fund”
 - ผ่าน Mobile Phone ด้วย Application “K-My PVD”



บริการทุกระดับประทับใจ



K-Cyber Provident Fund : ผ่านทางเว็บไซต์

ขอบเขตการให้บริการ ส่วนของสมาชิก

- แสดงผลสถานะเงินกองทุนของสมาชิก
- แสดงผลยอดเงินลงทุนล่าสุด ในแต่ละประเภทเงิน (เงินสะสม เงินสมทบ และผลประโยชน์ของเงินแต่ละก้อน) ในแต่ละนโยบายการลงทุน
- แสดงผล หนังสือรับรองยอดเงินกองทุนราย 6 เดือน (ย้อนหลังรอบล่าสุด)
- บริการดาวน์โหลดแบบฟอร์มต่างๆที่จำเป็น
- รายงานข่าวสาร
- เปลี่ยนแผนการลงทุน / ทำแบบประเมินความเสี่ยง

ขั้นตอนการให้บริการ

1. เข้าสู่ระบบ โดยใช้ รหัสผู้ใช้งาน (username) และ รหัสผ่าน (password)
2. ทำการลงทะเบียนเพื่อใช้งานและ ทำการเปลี่ยนรหัสผู้ใช้งาน และรหัสผ่านตามต้องการเพื่อให้สะดวกในการจดจำ
3. เข้าดูข้อมูลตามเมนูต่างๆ ตามในส่วนของขอบเขตการให้บริการ

หมายเหตุ

สมาชิกสามารถทำการเปลี่ยนรหัสผ่านได้ทุกเมื่อที่ต้องการ และในกรณีลืมรหัสผ่านสามารถขอรหัสผ่านใหม่ได้ผ่านทางระบบ โดยระบบ จะจัดส่งรหัสผ่านกลับไปให้ที่ E-mail ตามที่ได้ลงทะเบียนไว้

บริการทุกระดับประทับใจ



ท่านสามารถใช้คยอดเงินและข้อมูลเพิ่มเติม
ของกองทุนสำรองเลี้ยงชีพ ได้อย่างสะดวกรวดเร็ว
ผ่าน “ K-MY PVD” Application
พร้อมให้บริการแล้ว ผ่าน App Store และ Play Store

iOS



Android





K-My PVD



- Update สถานะเงินกองทุน รายสัปดาห์
- แสดงเงินสะสม เงินสมทบ และผลประโยชน์ของสมาชิกล่าสุดตามสถานะเงินในกองทุน
- Update ผลการดำเนินการกองทุน รายสัปดาห์
- แสดงผลตอบแทนกองทุนย้อนหลัง
- เรียกดูใบแจ้งยอดเงินกองทุน และ email ไปยังสมาชิก

บริการทุกระดับประทับใจ

K-MY PVD : Mobile Application Phase II

การแจ้งเตือน(Notifications)

การแจ้งเตือนสามารถเลือกเฉพาะกลุ่มสมาชิกในแต่ละ
นายจ้างได้ ทำให้คณะกรรมการกองทุนสามารถสื่อความถึง
สมาชิกกองทุนได้โดยตรง เช่น กำหนดการจัดประชุมใหญ่
หรือแจ้งเปลี่ยนแปลงแก้ไขข้อบังคับกองทุน

NEW !



สับเปลี่ยนแผนการลงทุน (Switching)

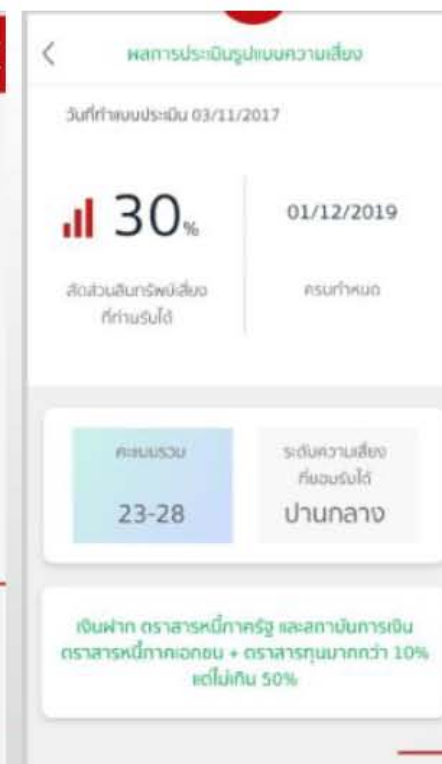
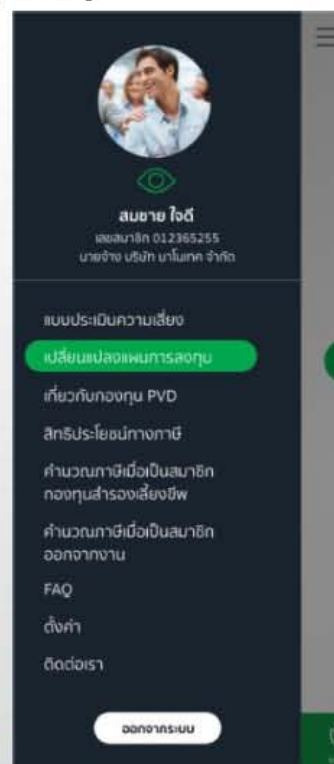
สมาชิกสามารถเปลี่ยนแผนการลงทุนผ่านแอปได้

แบบประเมินความเสี่ยง

สมาชิกสามารถทำแบบประเมินความเสี่ยงได้

FAQ

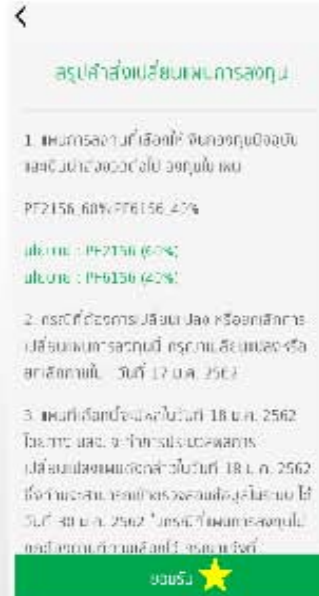
คำถามที่พบบ่อย เพื่อให้สมาชิกได้คำตอบเบื้องต้น



บริการทุกระดับประทับใจ

K-My PVD สามารถเปลี่ยนแผนการลงทุนผ่าน Mobile

- ระดับความเสี่ยงของสมาชิก
- วันที่สมาชิกทำแบบประเมินความเสี่ยง / วันครบกำหนดที่สมาชิกต้องทำแบบประเมินใหม่
- แผนการลงทุนปัจจุบัน
- จำนวนสิทธิในการเปลี่ยนแผน
- จำนวนสิทธิในการเปลี่ยนแผนคงเหลือ



- เมนูแสดงแผนการลงทุนที่สมาชิกสามารถเลือกได้
- ลักษณะของแผนการลงทุน
- แสดงระดับความเสี่ยงแผนปัจจุบันและระดับความเสี่ยงที่สมาชิกทำได้

- หน้าจอสรุปการทำรายการเปลี่ยนแผน เพื่อให้สมาชิกยืนยันก่อนกดทำรายการ

- เมื่อกดตกลง ระบบจะทำการส่ง e-mail เพื่อยืนยันการเปลี่ยนแผนการลงทุน

บริการทุกระดับประทับใจ



K-MY PVD : Mobile Application

Function เสริม

■วางแผนเกษียณ

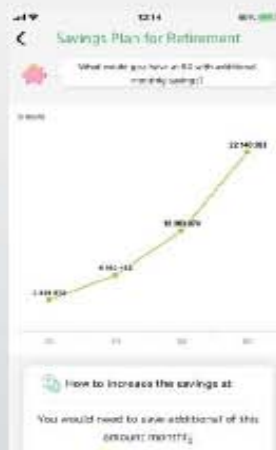
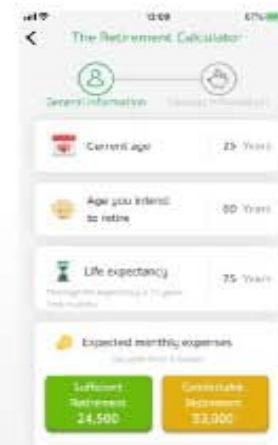
โดยใส่ข้อมูลส่วนตัว ทรัพย์สิน เงินออม และหนี้สินลงไป ระบบจะดึงข้อมูลกองทุนสำรองเลี้ยงชีพของสมาชิกคำนวณและได้ผลลัพธ์เป็นเงินก้อนที่สมาชิกจะมีใช้ในวัยเกษียณ

K-My PVD ยังบอกสมาชิกด้วยว่าเมื่อเงินก้อนดังกล่าวจะเพียงพอใช้ในวัยเกษียณไปจนถึงอายุขัยหรือไม่ หากไม่พอ ระบบจะแนะนำการลงทุน และการออมเพิ่มเติม

■คำนวณภาษี

K-My PVD ยังมี function ในการคำนวณภาษี เพื่ออำนวยความสะดวกแก่สมาชิกในช่วงเวลาการยื่นภาษีอีกด้วย

ในกรณีที่บลจ.กสิกรไทยไม่ได้เป็นผู้จัดทำงานทะเบียนสมาชิก สมาชิกจะใช้งานได้เฉพาะบางเมนู เช่น โปรแกรมคำนวณการวางแผนเกษียณ การคำนวณภาษีกรณีต่างๆ เท่านั้น



บริการทุกระดับประทับใจ

คุณจะทำอย่างไรหลังเกษียณ ?



บริการทุกระดับประทับใจ



KASIKORNTHAI

บริการทุกระดับประทับใจ